

DIGITUS® Alloggiamento a parete - sottile

DN-19 WM-V4U-SL
EAN 4016032383253



Alloggiamento a parete, sottile 800x640x220 mm, 4U verticale, colore grigio (RAL 7035)

L'alloggiamento a parete da 483 mm (19") della serie Slim consente l'installazione a parete di 4 unità in altezza. Salvaspazio per reti, DVR, impianti audio, applicazioni patch e radioavviso o altri componenti attivi da 483 mm (19").

Design sottile con aree di montaggio per installazioni verticali interne

- Lamiera d'acciaio di 1,0 - 1,5 mm di spessore
- 483 mm (19") aree di montaggio interne: 4U in profondità
- Entrate cavi forate con copertura in plastica su tutti i lati (145x70 mm)
- Sezione di base preparata per il montaggio del ventilatore
- Porta anteriore con serratura e fessure di ventilazione
- Le cerniere delle porte sono facili da sostituire
- Dimensioni dell'imballo (HxLxP): 820x660x230 mm
- Max. Altezza di installazione interna: 610 mm

Attributes

- Capacità di carico: 100 kg
- Colore: grigio chiaro, RAL 7035
- Larghezza: 640 mm
- Pannelli laterali: Entrambi i lati
- Porta anteriore: Porta in acciaio, chiusa, apertura singola
- Profondità: 220 mm
- Tipo di armadio: Armadio a parete, domotica
- Unità: 4
- Classe di protezione IP: IP20
- Installato: sì

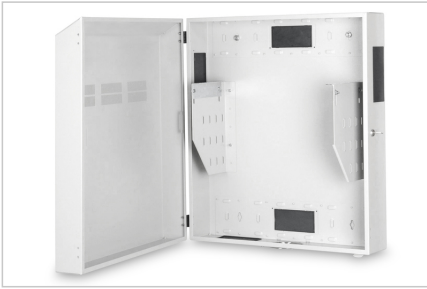
Package contents

- Set di cavi di messa a terra
- 2 x chiave

Logistics

	Number (pcs)	Weight (kg)	Depth (cm)	Width (cm)	Height (cm)	cm ³
Packaging Unit Carton	1	18.00	23.00	66.00	82.00	124,476.00
Packaging Unit Inside	1	18.00	23.00	66.00	82.00	124,476.00
Packaging Unit Single	1	18.00	23.00	66.00	82.00	124,476.00
Net single without Packaging	1	16.00	22.00	64.00	80.00	0.00

More images:



Safety notes

- Assicurare una ventilazione adeguata per evitare il surriscaldamento dei dispositivi installati.
- Gli armadi di rete non devono essere riempiti eccessivamente e le aperture di ventilazione non devono essere bloccate.
- I cavi devono essere posati in modo ordinato e organizzati in canaline o vassoi.
- Utilizzate dispositivi di protezione contro le sovratensioni per proteggere i dispositivi sensibili da sovratensioni o fulmini.
- Evitare l'umidità o il bagnato rispettando il rispettivo grado di protezione IP.
- Assicurarsi che l'involucro e i dispositivi utilizzati siano correttamente collegati a terra.
- Nelle regioni con frequente attività temporalesca, la protezione professionale contro i fulmini dovrebbe essere integrata nell'alimentazione.
- Per evitare carichi irregolari, montare sempre le unità più pesanti nella parte inferiore dell'armadio.
- Scollegare i dispositivi installati dall'alimentazione durante i lavori di manutenzione o installazione.

EU responsible person

EU based economic operator ensuring the product complies with the required regulations.

ASSMANN Electronic GmbH
Auf dem Schüffel 3
Lüdenscheid, Germany
<https://www.assmann.com>
info@assmann.com