

DIGITUS® Carcasa de pared - Slim

DN-19 WM-V4U-SL
EAN 4016032383253



Carcasa mural, delgada 800x640x220mm, 4U vertical, color gris (RAL 7035)

La carcasa de pared de 483 mm (19") de la serie Slim permite realizar la instalación de 4 U de profundidad en vertical. Gran ahorro de espacio para redes, DVR, sistemas de sonido, aplicaciones de localización y de conexión u otros componentes activos de 483 mm (19 ").

Diseño elegante con superficies de montaje para instalaciones verticales en el interior

- Chapa de acero de 1,0 - 1,5 mm de espesor
- Áreas de montaje de 483 mm (19") en el interior: 4U de profundidad
- Entradas de cables perforadas con tapa de plástico en todos los lados (145x70 mm)
- Sección de la base preparada para el montaje del ventilador
- Puerta delantera con cerradura y ranuras de ventilación
- Las bisagras de las puertas son fáciles de cambiar
- Dimensiones del embalaje (AlxAnxPr): 820x660x230 mm

- Max. Altura de instalación interior: 610 mm

Attributes

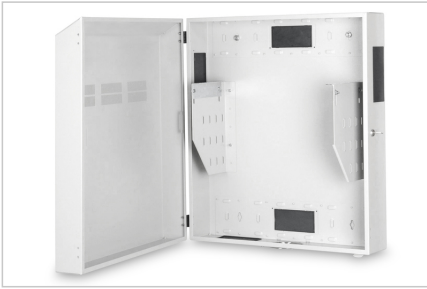
- Ancho: 640 mm
- Capacidad de carga: 100 kg
- Color: gris claro, RAL 7035
- Paneles laterales: Ambos lados
- Profundidad: 220 mm
- Puerta delantera: Puerta de acero, cerrada, apertura simple
- Tipo de armario: Armario de pared, doméstica
- Unidades: 4
- Clase de protección IP: IP20
- Montado: sí

Package contents

- Juego de cables de puesta a tierra
- 2 x llave

Logistics						
	Number (pcs)	Weight (kg)	Depth (cm)	Width (cm)	Height (cm)	cm³
Packaging Unit Carton	1	18.00	23.00	66.00	82.00	124,476.00
Packaging Unit Inside	1	18.00	23.00	66.00	82.00	124,476.00
Packaging Unit Single	1	18.00	23.00	66.00	82.00	124,476.00
Net single without Packaging	1	16.00	22.00	64.00	80.00	0.00

More images:



Safety notes

- Garantice una ventilación adecuada para evitar el sobrecalentamiento de los dispositivos instalados.
- Los armarios de red no deben llenarse en exceso y las aberturas de ventilación no deben bloquearse.
- Los cables deben colocarse ordenadamente y organizarse en canaletas o bandejas.
- Utiliza dispositivos de protección contra sobretensiones para proteger los aparatos sensibles de subidas de tensión o rayos.
- Evite la humedad respetando la clase de protección IP correspondiente.
- Asegúrese de que la caja y los dispositivos utilizados están correctamente conectados a tierra.
- En regiones con tormentas eléctricas frecuentes, debe integrarse una protección profesional contra los rayos en el suministro eléctrico.
- Para evitar una carga desigual, monte siempre las unidades más pesadas en la parte inferior del armario.
- Desconecte los dispositivos instalados de la fuente de alimentación durante los trabajos de mantenimiento o instalación.

EU responsible person

EU based economic operator ensuring the product complies with the required regulations.

ASSMANN Electronic GmbH
Auf dem Schüffel 3
Lüdenscheid, Germany
<https://www.assmann.com>
info@assmann.com