

DIGITUS® Wandgehäuse - Slim

DN-19 WM-V4U-SL
EAN 4016032383253



Wandgehäuse, Slim 800x640x220mm, 4HE vertikal, Farbe Grau (RAL 7035)

Das 483 mm (19")-Wandgehäuse der Slim Serie erlaubt eine vertikale Montage von 4HE in der Tiefe. Besonders platzsparend für Netzwerke, DVR, Soundanlagen, Funkruf- und Patchanwendungen oder andere 483 mm (19")-Aktivkomponenten.

Schlankes Design mit Montagebereichen für vertikale Installationen im Inneren

- 1,0 - 1,5 mm starkes Stahlblech
- 483 mm (19")-Montagebereiche im Inneren: 4HE in der Tiefe
- Ausgestanzte Kabeleingänge mit Plastikabdeckung an allen Seiten (145x70 mm)
- Bodenteil vorbereitet für Lüfteraufnahme
- Abschließbare Fronttür mit Lüftungsschlitzen
- Türanschlag ist einfach wechselbar
- Verpackungsabmessungen (HxBxT): 820x660x230 mm

- Max. Installationshöhe im Inneren: 610 mm

Merkmale

- Breite: 640 mm
- Farbe: lichtgrau, RAL 7035
- Fronttür: Stahltür, geschlossen, einflügelig
- HE: 4
- Schranktyp: Wandgehäuse, Hausautomation
- Seitenwände: Beidseitig
- Tiefe: 220 mm
- Traglast: 100 kg
- IP Schutzklasse: IP20
- Montiert: ja

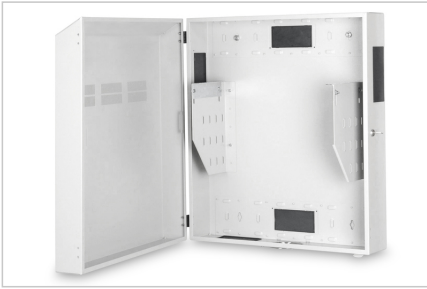
Lieferumfang

- Erdungskabel-Set
- 2 x Schlüssel

Logistische Daten

	Anzahl (Stück)	Gewicht (kg)	Tiefe (cm)	Breite (cm)	Höhe (cm)	cm ³
Karton-VPE	1	18,00	23,00	66,00	82,00	124.476,00
Innen-VPE	1	18,00	23,00	66,00	82,00	124.476,00
Einzel-VPE	1	18,00	23,00	66,00	82,00	124.476,00
Netto einzeln ohne VP	1	16,00	22,00	64,00	80,00	0,00

Weitere Anwendungsbilder:



Sicherheitshinweise

- Sorgen Sie für eine ausreichende Belüftung, um Überhitzung der verbauten Geräte zu verhindern.
- Netzwerkschränke sollten nicht überfüllt werden, und die Belüftungsöffnungen dürfen nicht blockiert sein.
- Kabel sollten ordentlich verlegt und in Kabelkanälen oder -trays organisiert werden.
- Verwenden Sie Überspannungsschutzgeräte, um die empfindlichen Geräte vor Stromspitzen oder Blitzeinschlägen zu schützen.
- Vermeiden Sie Feuchtigkeit oder Nässe unter Beachtung der jeweiligen IP-Schutzklasse.
- Beachten sie die fachgerechte Erdung des Schrankes und der eingesetzten Geräte.
- In Regionen mit häufiger Gewitteraktivität sollte ein professioneller Blitzschutz in die Stromversorgung integriert werden.
- Um ungleichmäßiger Belastung zu vermeiden, montieren sie die schwersten Einheiten immer unten im Schrank.
- Bei Wartungs- oder Installationsarbeiten trennen sie die verbauten Geräte von der Stromversorgung.

Verantwortliche Person für die EU

In der EU ansässiger Wirtschaftsbeteiligter, der sicherstellt, dass das Produkt den erforderlichen Vorschriften entspricht.

ASSMANN Electronic GmbH
Auf dem Schüffel 3
Lüdenscheid, Germany
<https://www.assmann.com>
info@assmann.com