

# DIGITUS® 81cm (32") büyüklüğe kadar olan monitörler için üniversal duvar aparatı

DA-90303-1

EAN 4016032383123



## Wall Mount for monitor up to 81cm (32") fix mount, 18kg max load, max VESA 100x100

LED, LCD monitörlerinizi duvara sabitlemek için üniversal duvar aparatı. Düz ekranlı cihazları şık bir şekilde asmak için duvara sadece 18mm mesafede. Monitör aparatı sayesinde tüm markalara ait LED, LCD monitörler monte edilebilir. Uygun aparatı seçebilmek için dikkat etmeniz gereken tek şey monitörünüzün ağırlığı ve VESA ölçüsüdür.

### VESA normuna göre sabitlenebilen tüm LED ve LCD monitörler için uygundur

- VESA standart mesafe 75 x 75 ve 100 x 100 mm için uygundur
- 81cm'e kadar (32") ve maksimum ağırlığı 18kg olan monitörler için
- Duvara sadece 18mm mesafe
- Kolay montaj için entegre su terazisi

- Ağırlık 0,3kg
- Ölçüler: 120x120x18mm

### Attributes

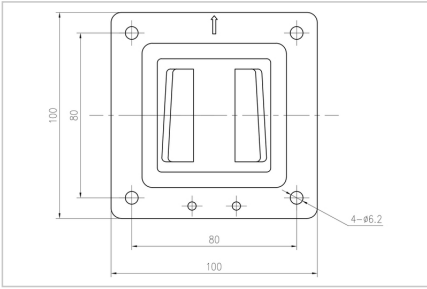
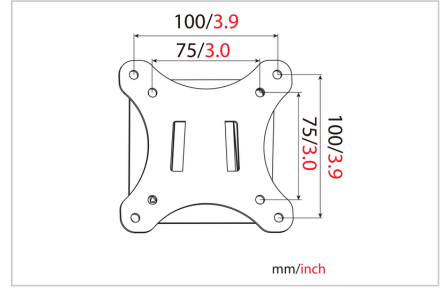
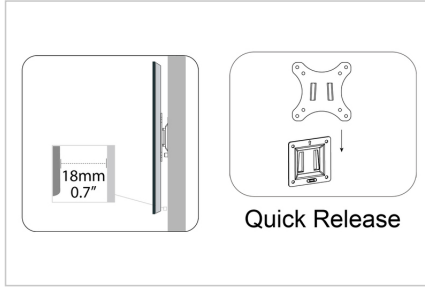
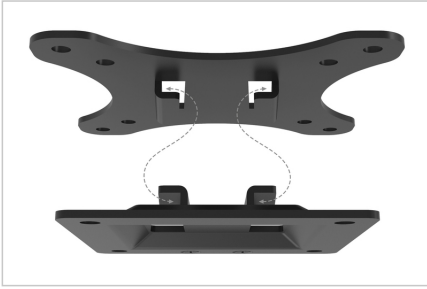
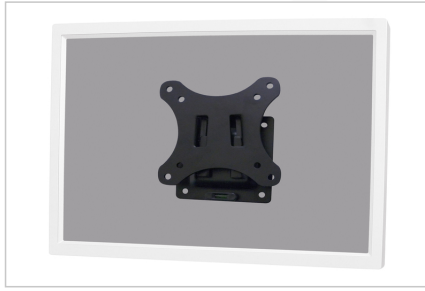
- Monitör ağırlığı (maks.): 18 kg
- Monitör sayısı: 1
- Monitörlerin boyutları: 32 inç kadar
- Montaj yöntemi: Duvara monte
- VESA monte: 100 x 100 mm

### Package contents

- Monitör duvar aparatı
- Kullanma kılavuzu
- Monitör montajı için vidalar

| Logistics                    |              |             |            |            |             |           |
|------------------------------|--------------|-------------|------------|------------|-------------|-----------|
|                              | Number (pcs) | Weight (kg) | Depth (cm) | Width (cm) | Height (cm) | cm³       |
| Packaging Unit Carton        | 36           | 15.50       | 27.50      | 42.00      | 21.00       | 24,255.00 |
| Packaging Unit Inside        | 1            | 0.43        | 15.00      | 13.00      | 2.50        | 487.50    |
| Packaging Unit Single        | 1            | 0.43        | 15.00      | 13.00      | 2.50        | 487.50    |
| Net single without Packaging | 1            | 0.33        | 12.00      | 12.00      | 1.50        | 0.00      |

## More images:



## Safety notes

- Montaj ve kurulumla başlamadan önce lütfen kılavuzun tamamını okuyun. Talimatlar veya uyarılar hakkında herhangi bir sorunuz varsa lütfen yerel satıcınızla iletişime geçin.
- DİKKAT: İzin verilen ağırlığı aşan ürünlerle kullanılması hasara veya olası yaralanmalara neden olabilir.
- Braketler kurulum talimatlarına uygun olarak takılmalıdır. Yanlış montaj hasara veya yaralanmaya neden olabilir.
- Güvenlik ekipmanı ve uygun aletler kullanın. Ürün sadece uzmanlar tarafından kurulmalıdır.
- Bu ürün ahşap çerçeveli, masif beton veya taş duvarlara monte edilebilir.
- Yük taşıyan yüzeyler, cihazların ve tüm ek bileşenlerin tüm ağırlığına güvenli bir şekilde dayanabilmelidir.
- Sadece birlikte verilen montaj vidalarını kullanın ve VİDALARI ÇOK SIKMAYIN.
- Bu ürün, yutulması halinde boğulma tehlikesine neden olabilecek küçük parçalar içerir. Bu parçaları çocuklardan uzak tutun.
- Bu ürünü sadece iç mekanlarda kullanın. Ürünün açık havada kullanılması yaralanmalara ve hasara yol açabilir.
- ÖNEMLİ: Kurulmadan önce, lütfen alınan tüm bileşenleri bileşen listesiyle karşılaştırın. Parçalar hasarlıysa veya eksikse, yerel satıcınızdan yedek parça isteyin.
- BAKIM: Montaj braketini güvenlik ve stabilite açısından düzenli olarak kontrol edin (tercihen her üç ayda bir).

## EU responsible person

EU based economic operator ensuring the product complies with the required regulations.

ASSMANN Electronic GmbH  
Auf dem Schüffel 3  
Lüdenscheid, Germany  
<https://www.assmann.com>  
[info@assmann.com](mailto:info@assmann.com)