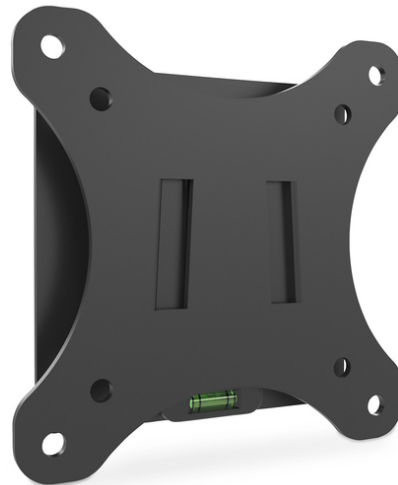


DIGITUS® Universellt väggfäste för bildskärmar upp till 81 cm (32")

DA-90303-1

EAN 4016032383123



Wall Mount for monitor up to 81cm (32") fix mount, 18kg max load, max VESA 100x100

Universell monitorhållare för väggmontering av din LED- eller LCD-skärm. Mycket litet väggavstånd på bara 18 mm för elegant montering av din plattskärm. Monitorfästet möjliggör installation av LED- och LCD-monitorer av alla märken. Notera bara VESA-måtten och vikten på din bildskärm för att välja ett lämpligt fäste.

Universellt lämplig för alla LED- och LCD-skärmar upp till 32" med monteringsalternativ enligt VESA-standard

- Lämplig för VESA-standardavstånd 75 x 75 och 100 x 100 mm
- För bildskärmar upp till 81 cm (32") och en maxvikt på 18 kg
- Endast 18 mm väggavstånd
- Integrerat vattenpass för enkel installation

- Vikt 0,3 kg
- Mått: 120 x 120 x 18 mm

Attributes

- Antal bildskärmar: 1
- Bildskärmarnas storlek: upp till 32"
- Bildskärmens vikt (max.): 18 kg
- Monteringssätt: Väggfäste
- VESA-fäste: 100x100 mm

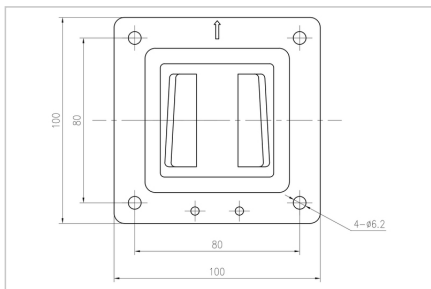
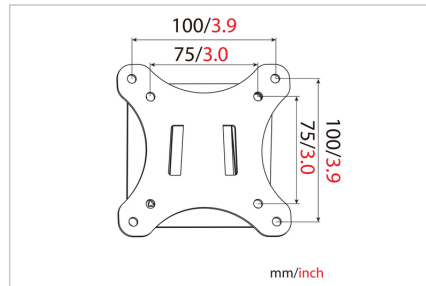
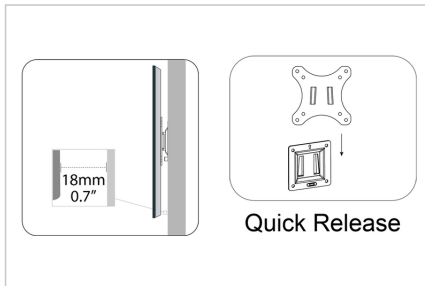
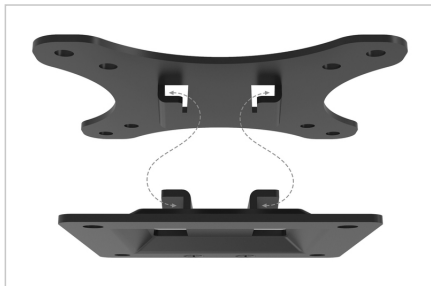
Package contents

- Monitor väggfäste
- Bruksanvisning
- Skruvar för montering av bildskärm

Logistics

	Number (pcs)	Weight (kg)	Depth (cm)	Width (cm)	Height (cm)	cm ³
Packaging Unit Carton	36	15.50	27.50	42.00	21.00	24,255.00
Packaging Unit Inside	1	0.43	15.00	13.00	2.50	487.50
Packaging Unit Single	1	0.43	15.00	13.00	2.50	487.50
Net single without Packaging	1	0.33	12.00	12.00	1.50	0.00

More images:



Safety notes

- Läs hela bruksanvisningen innan du påbörjar montering och installation. Kontakta din lokala återförsäljare om du har några frågor om anvisningarna eller varningarna.
- OBSERVERA: Användning av produkter som överskrider den tillåtna vikten kan leda till skador eller personskador.
- Fästena ska monteras i enlighet med monteringsanvisningarna. Felaktig montering kan leda till skador eller personskador.
- Använd säkerhetsutrustning och lämpliga verktyg. Produkten får endast installeras av fackmän.
- Denna produkt kan monteras på timmerväggar, massiva betong- eller stenväggar.
- De bärande ytorna ska på ett säkert sätt kunna motstå hela vikten av apparater och alla extra komponenter.
- Använd endast de medföljande installationsskruvarna och dra INTE åt skruvarna för hårt.
- Denna produkt innehåller små delar som kan orsaka kvävningsrisk om de sväljs. Förvara dessa delar utom räckhåll för barn.
- Använd endast denna produkt inomhus. Om produkten används utomhus kan det leda till personskador och skador.
- VIKTIGT: Före installationen ska du jämföra alla mottagna komponenter med komponentlistan. Om delar är skadade eller saknas, be din lokala återförsäljare om reservdelar.
- UNDERHÅLL: Kontrollera regelbundet att monteringsfästet är säkert och stabilt (helst var tredje månad).

EU responsible person

EU based economic operator ensuring the product complies with the required regulations.

ASSMANN Electronic GmbH
 Auf dem Schüffel 3
 Lüdenscheid, Germany
<https://www.assmann.com>
info@assmann.com