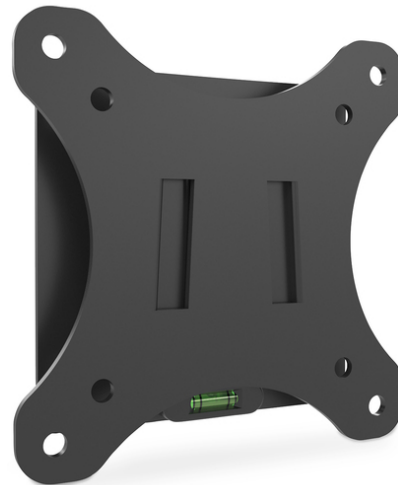


DIGITUS® Uniwersalny uchwyt ścienny do monitorów do 81cm (32 cali)

DA-90303-1

EAN 4016032383123



Uchwyt ścienny pojedynczy 1xLCD max. 27"max. 18kg poziomnica

Uniwersalny uchwyt do zamocowania Twojego monitora LED/LCD na ścianie. Niewielka odległość od ściany (tylko 18 mm) pozwala na eleganckie zawieszenie płaskiego monitora. Uchwyt monitora umożliwia montaż monitorów LED/LCD wszystkich marek. Należy jedynie zwrócić uwagę na wymiar VESA oraz na wagę monitora, aby wybrać odpowiedni uchwyt.

Odpowiedni do wszystkich monitorów LED/LCD z możliwością zamocowania zgodnie z normą VESA

- Odpowiedni do normatywnych rozstawów VESA 75 x 75 i 100 x 100 mm
- Do monitorów do 81cm (32 cali) o maksymalnej wadze do 18kg
- Odległość od ściany tylko 18 mm

- Wbudowana poziomnica dla ułatwienia montażu
- Waga 0,3kg
- Wymiary: 120 x 120 x 18 mm

Atrybuty

- Liczba monitorów: 1
- Maksymalna waga monitora: 18 kg
- Montaż VESA: 100x100 mm
- Przekątna ekranu: do 32"
- Sposób montażu: Ścienny

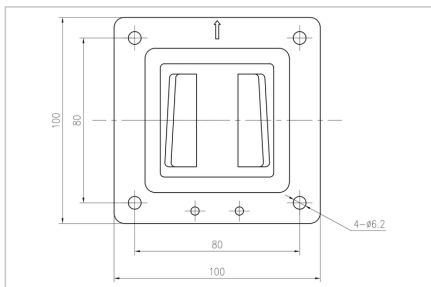
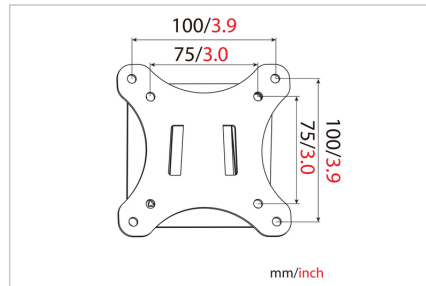
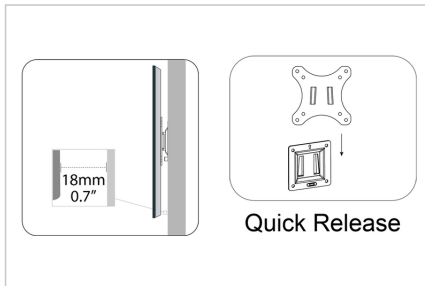
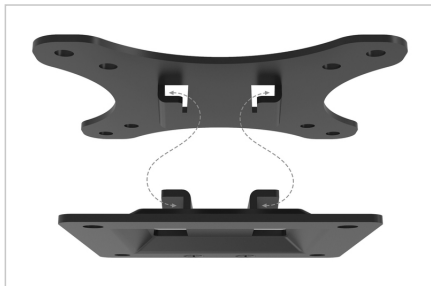
Zawartość opakowania

- Uchwyt ścienny do monitora
- Instrukcja obsługi
- Śruby do montażu monitora

Logistyka

	Liczba (sztuki)	Waga (kg)	Głębokość (cm)	Szerokość (cm)	Wysokość (cm)	cm ³
Zewnętrzne opakowanie zbiorcze	36	15.50	27.50	42.00	21.00	24,255.00
Opakowanie wewnętrzne	1	0.43	15.00	13.00	2.50	487.50
Opakowanie jednostkowe	1	0.43	15.00	13.00	2.50	487.50
Netto bez opakowania	1	0.33	12.00	12.00	1.50	0.00

Więcej zdjęć



Safety notes

- Przed rozpoczęciem montażu i instalacji należy przeczytać całą instrukcję. W przypadku jakichkolwiek pytań dotyczących instrukcji lub ostrzeżeń należy skontaktować się z lokalnym sprzedawcą.
- **PRZESTROGA:** Używanie z produktami przekraczającymi dopuszczalną wagę może spowodować uszkodzenie lub obrażenia ciała.
- Wsporniki należy montować zgodnie z instrukcją montażu. Nieprawidłowy montaż może spowodować uszkodzenie lub obrażenia ciała.
- Należy używać sprzętu ochronnego i odpowiednich narzędzi. Produkt powinien być instalowany wyłącznie przez specjalistów.
- Produkt ten może być instalowany na ścianach drewnianych, betonowych lub kamiennych.
- Powierzchnie nośne powinny być w stanie bezpiecznie wytrzymać cały ciężar urządzeń i wszystkich dodatkowych komponentów.
- Należy używać wyłącznie dostarczonych śrub montażowych i **NIE DOKRĘCAĆ ŚRUB ZBYT DOKŁADNIE.**
- Ten produkt zawiera małe części, które mogą spowodować ryzyko zadławienia w przypadku połknięcia. Części te należy trzymać z dala od dzieci.
- Produktu należy używać wyłącznie w pomieszczeniach. Używanie produktu na zewnątrz może prowadzić do obrażeń i uszkodzeń.
- **WAŻNE:** Przed instalacją należy porównać wszystkie otrzymane komponenty z listą komponentów. Jeśli części są uszkodzone lub ich brakuje, należy poprosić lokalnego sprzedawcę o części zamienne.
- **KONSERWACJA:** Regularnie sprawdzaj wspornik montażowy pod kątem bezpieczeństwa i stabilności (najlepiej co trzy miesiące).

EU responsible person

EU based economic operator ensuring the product complies with the required regulations.

ASSMANN Electronic GmbH
 Auf dem Schüffel 3
 Lüdenscheid, Germany
<https://www.assmann.com>
info@assmann.com