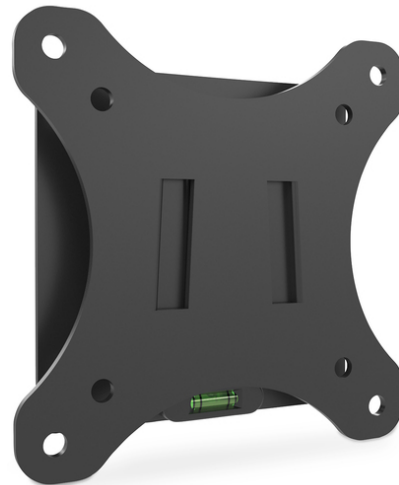


# DIGITUS® Supporto a parete universale per schermi fino a 81cm (32")

DA-90303-1

EAN 4016032383123



## Wall Mount for monitor up to 81cm (32") fix mount, 18kg max load, max VESA 100x100

Supporto universale per monitor per il montaggio a parete di schermi LED e LCD. Il profilo molto ridotto di soli 18 mm consente una soluzione elegante per il montaggio del vostro schermo piatto. Il supporto per monitor consente il montaggio di schermi LED o LCD di qualsiasi marca. È sufficiente fare attenzione alle dimensioni VESA e al peso dello schermo per scegliere il supporto appropriato.

### Adatto per tutti gli schermi LED e LCD con montaggio compatibile con la norma VESA

- Compatibile con gli standard VESA 75 x 75 e 100 x 100 mm
- Per schermi fino a 81cm (32") e un peso massimo di 18kg
- Solo 18 mm di distanza dalla parete

- Livella integrata per facilitare il montaggio
- Peso 0,3kg
- Dimensioni: 120x120x18 mm

#### Attributes

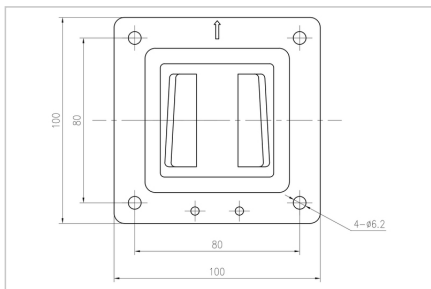
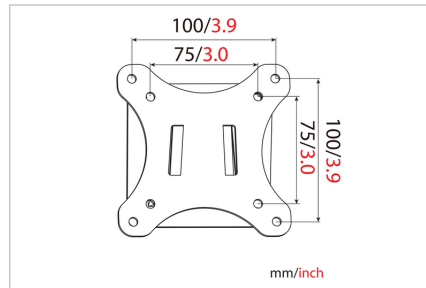
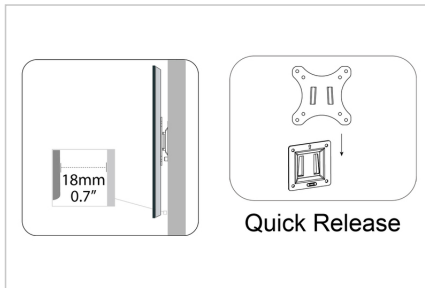
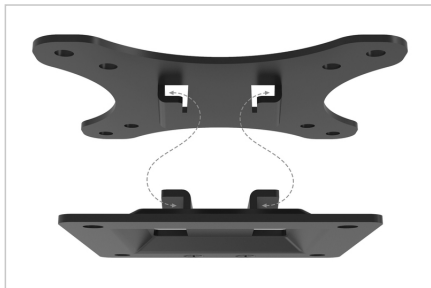
- Dimensioni dei monitor: fino a 32"
- Modalità di montaggio: Montaggio a parete
- Montaggio VESA: 100x100 mm
- Numero di monitor: 1
- Peso monitor (max.): 18 kg

#### Package contents

- Supporto a parete per monitor
- Istruzioni per l'uso
- Viti per il montaggio del monitor

Logistics						
	Number (pcs)	Weight (kg)	Depth (cm)	Width (cm)	Height (cm)	cm <sup>3</sup>
Packaging Unit Carton	36	15.50	27.50	42.00	21.00	24,255.00
Packaging Unit Inside	1	0.43	15.00	13.00	2.50	487.50
Packaging Unit Single	1	0.43	15.00	13.00	2.50	487.50
Net single without Packaging	1	0.33	12.00	12.00	1.50	0.00

**More images:**



**Safety notes**

- Prima di iniziare il montaggio e l'installazione, leggere attentamente il manuale. Per qualsiasi domanda sulle istruzioni o sulle avvertenze, rivolgersi al rivenditore locale.
- **ATTENZIONE:** l'uso di prodotti che superano il peso consentito può causare danni o possibili lesioni.
- Le staffe devono essere montate secondo le istruzioni di installazione. Un'installazione errata può causare danni o lesioni.
- Utilizzare dispositivi di sicurezza e strumenti adeguati. Il prodotto deve essere installato solo da specialisti.
- Questo prodotto può essere installato su pareti a telaio, in cemento armato o in pietra.
- Le superfici portanti devono essere in grado di sopportare in modo sicuro l'intero peso degli apparecchi e di tutti i componenti agguntivi.
- Utilizzare esclusivamente le viti di installazione in dotazione e **NON SERRARE TROPPO LE VITE.**
- Questo prodotto contiene parti di piccole dimensioni che possono causare il rischio di soffocamento se ingerite. Tenere queste parti lontano dalla portata dei bambini.
- Utilizzare il prodotto solo in ambienti chiusi. L'uso del prodotto all'aperto può provocare lesioni e danni.
- **IMPORTANTE:** prima dell'installazione, confrontare tutti i componenti ricevuti con l'elenco dei componenti. Se i componenti sono danneggiati o mancanti, rivolgersi al rivenditore locale per ottenere i pezzi di ricambio.
- **MANUTENZIONE:** controllare regolarmente la sicurezza e la stabilità della staffa di montaggio (preferibilmente ogni tre mesi).

**EU responsible person**

EU based economic operator ensuring the product complies with the required regulations.

ASSMANN Electronic GmbH  
 Auf dem Schüffel 3  
 Lüdenscheid, Germany  
<https://www.assmann.com>  
[info@assmann.com](mailto:info@assmann.com)