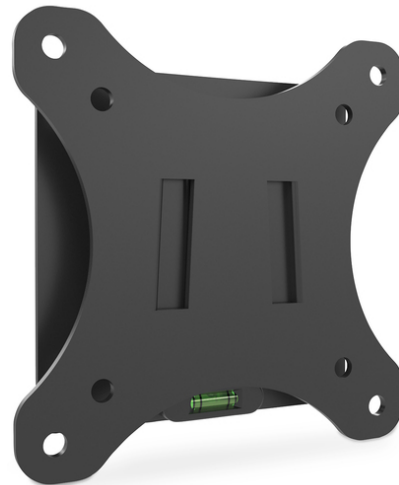


DIGITUS Universelle Wandhalterung für Monitore bis 81 cm (32")

DA-90303-1
EAN 4016032383123



TV-Wandhalterung, 32" max.18 kg, max VESA 100x100

Universeller Monitorhalter zur Wandbefestigung Ihres LED, LCD Monitors. Sehr geringer Wandabstand von nur 18mm zur eleganten Aufhängung Ihres Flachbildschirms. Der Monitorhalter ermöglicht die Montage von LED, LCD Monitoren aller Marken. Beachten Sie lediglich das VESA Maß, sowie das Gewicht Ihres Monitors um eine geeignete Halterung auszuwählen.

Universell geeignet für alle LED und LCD Monitore bis 32" mit Befestigungsmöglichkeit nach VESA-Norm

- Geeignet für VESA Normabstände 75 x 75 und 100 x 100 mm

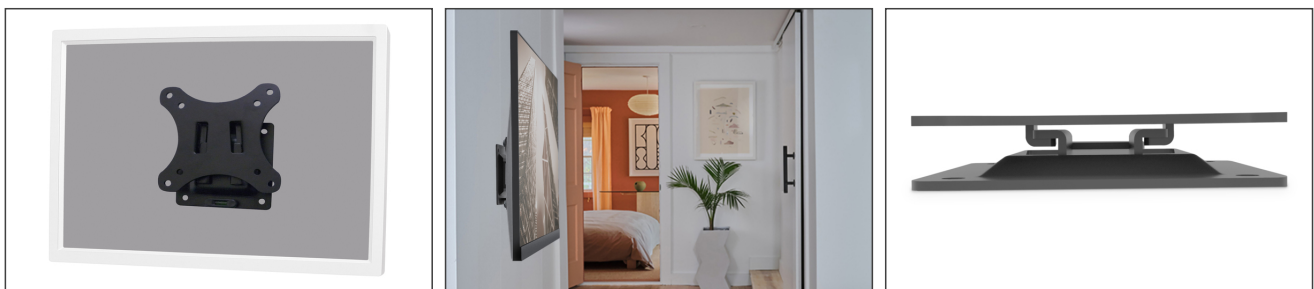
- Für Monitore bis 81 cm (32") und 18kg Maximalgewicht
- Nur 18 mm Wandabstand
- Integrierte Wasserwaage zur einfachen Montage
- Gewicht 0,3 kg
- Abmessungen: 120 x 120 x 18 mm

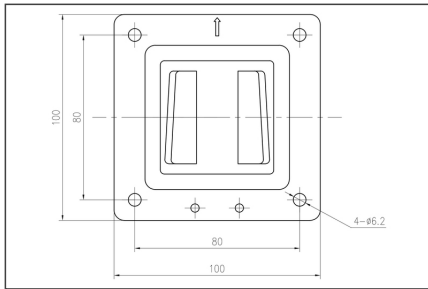
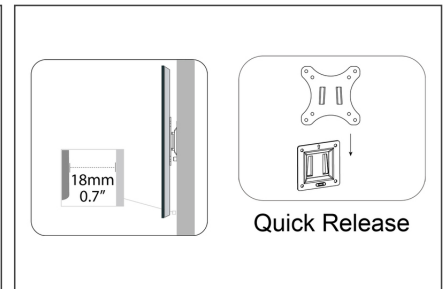
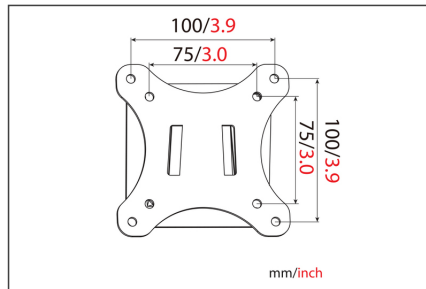
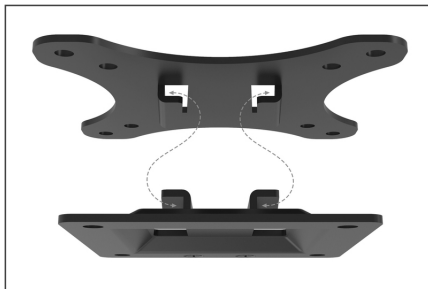
Lieferumfang

- Monitor Wandhalterung
- Bedienungsanleitung
- Schrauben zur Monitor Montage

Logistische Daten						
	Anzahl (Stück)	Gewicht (kg)	Tiefe (cm)	Breite (cm)	Höhe (cm)	cm³
Karton-VPE	36	15,50	27,50	42,00	21,00	24.255,00
Innen-VPE	1	0,43	15,00	13,00	2,50	487,50
Einzel-VPE	1	0,43	15,00	13,00	2,50	487,50
Netto einzeln ohne VP	1	0,33	12,00	12,00	1,50	0,00

Weitere Anwendungsbilder:





Sicherheitshinweise

- Bitte vor Beginn der Montage und Zusammenbau das ganze Handbuch durchlesen. Bitte sich mit dem Händler vor Ort bei Fragen zur Anleitung oder Warnungen in Verbindung setzen.
- VORSICHT: Bei Verwendung mit Produkten, die das zulässige Gewicht überschreiten, können Schäden oder möglicherweise Verletzungen die Folge sein.
- Halterungen sollen entsprechend den Montageanweisungen angebracht werden. Eine unsachgemäße Montage kann Schäden oder Verletzungen zur Folge haben.
- Sicherheitsausrüstung und geeignete Werkzeuge verwenden. Die Montage des Produktes sollte nur von Fachleuten durchgeführt werden.
- Dieses Produkt kann auf Wänden mit Fachwerk, massiven Beton- oder Steinwänden montiert werden.
- Die tragenden Oberflächen sollten das gesamte Gewicht von Geräten und allen zusätzlichen Bauteilen sicher aushalten können.
- Nur die mitgelieferten Einbauschrauben verwenden und die Schrauben NICHT ZU FEST ANZIEHEN.
- Dieses Produkt enthält Kleinteile, die Erstickungsgefahr beim Verschlucken hervorrufen können. Diese Teile von Kindern fernhalten.
- Dieses Produkt nur in Innenräumen verwenden. Verwendung des Produktes im Außenbereich kann zu Verletzungen und Schäden führen.
- WICHTIG: Vor der Montage bitte alle erhaltenen Bauteile mit der Bauteileliste abgleichen. Bei beschädigten oder fehlenden Teilen den Händler vor Ort nach Ersatzteilen fragen.
- WARTUNG: Die Halterungsklammer regelmäßig auf Sicherheit und Stabilität prüfen (am besten alle drei Monate)

Verantwortliche Person für die EU

In der EU ansässiger Wirtschaftsbeteiligter, der sicherstellt, dass das Produkt den erforderlichen Vorschriften entspricht.

ASSMANN Electronic GmbH
 Auf dem Schüffel 3
 Lüdenscheid, Germany
<https://www.assmann.com>
info@assmann.com