

DIGITUS® Soporte para monitor doble, 2x 27", 2x 8 kg

DA-90349

EAN 4016032382676



Soporte de escritorio para dos monitores, 15-27", negro Capacidad de carga máx. 2x8Kg, VESA máx100x100

Soporte de monitor universal para una colocación flexible de sus monitores en el puesto de trabajo con sencillas opciones de inclinación y giro horizontal y vertical. Simplemente ajuste la altura de visualización a sus necesidades. El soporte de monitor permite montar monitores LED y LCD de todas las marcas. Sólo tiene que tener en cuenta las dimensiones VESA y el peso de sus monitores para seleccionar un soporte adecuado.

Soporte universal para dos monitores con pinza de hasta 69 cm (27")

- Adecuado para distancias estándar VESA de 75 x 75 y 100 x 100 mm
- Para tableros de mesa de hasta 7,5 cm
- Para monitores de hasta 69 cm (27") y 16 kg de peso máximo
- Ajuste de altura independiente de 15 mm para una alineación perfecta de los monitores
- Ángulo de inclinación vertical ajustable libremente hasta 45 grados

- Gira 360
- Peso: 5 kg
- Dimensiones: 726x450x35mm
- Producto ergonómico probado y certificado - Certificado por el IGR (Instituto de Salud y Ergonomía)

Attributes

- Método de montaje: Montaje con abrazaderas
- Número de monitores: 2
- Peso del monitor (máx.): 8 kg
- Soporte VESA: 75x75 mm, 100x100 mm
- Tamaño de los monitores: hasta 27"

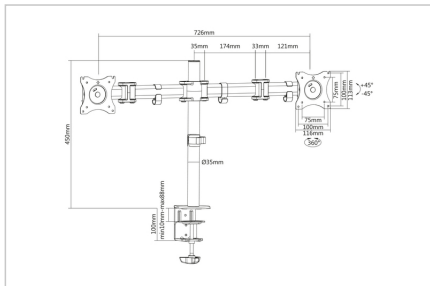
Package contents

- Soporte de monitor
- Tornillos para el montaje del monitor
- Instrucciones de uso

Logistics

	Number (pcs)	Weight (kg)	Depth (cm)	Width (cm)	Height (cm)	cm ³
Packaging Unit Carton	3	16.30	48.80	46.50	15.00	34,038.00
Packaging Unit Inside	1	5.43	12.50	47.80	15.00	8,962.50
Packaging Unit Single	1	5.43	12.50	47.80	15.00	8,962.50
Net single without Packaging	1	4.44	11.60	72.60	55.00	0.00

More images:



Safety notes

- Lea todo el manual antes de iniciar el montaje y la instalación. Póngase en contacto con su distribuidor local si tiene alguna duda sobre las instrucciones o advertencias.
- **PRECAUCIÓN:** El uso con productos que superen el peso permitido puede provocar daños o posibles lesiones.
- Los soportes deben montarse de acuerdo con las instrucciones de instalación. Una instalación incorrecta puede provocar daños o lesiones.
- Utilice equipo de seguridad y herramientas adecuadas. El producto solo debe ser instalado por especialistas.
- Este producto puede instalarse en paredes con entramado de madera, de hormigón macizo o de piedra.
- Las superficies de carga deben poder soportar con seguridad todo el peso de los aparatos y todos los componentes adicionales.
- Utilice únicamente los tornillos de instalación suministrados y **NO APRIETE LOS TORNILLOS DEMASIADO.**
- Este producto contiene piezas pequeñas que pueden provocar peligro de asfixia en caso de ingestión. Mantenga estas piezas fuera del alcance de los niños.
- Utilice este producto sólo en interiores. El uso del producto en exteriores puede provocar lesiones y daños.
- **IMPORTANTE:** Antes de la instalación, compare todos los componentes recibidos con la lista de componentes. Si faltan piezas o están dañadas, solicite piezas de repuesto a su distribuidor local.
- **MANTENIMIENTO:** Compruebe regularmente la seguridad y estabilidad del soporte de montaje (preferiblemente cada tres meses).

EU responsible person

EU based economic operator ensuring the product complies with the required regulations.

ASSMANN Electronic GmbH
 Auf dem Schüffel 3
 Lüdenscheid, Germany
<https://www.assmann.com>
info@assmann.com