

# DIGITUS® Acoplador LC/APC DIGITUS, modo único

DN-96007-1APC

EAN 4016032380122



**DIGITUS LC/APC-LC/APC Duplex Coupler, color green ceramic Sleeve, polymer housing, Singlemode APC**

Los acopladores de fibra óptica de alta calidad de DIGITUS® con férula de cerámica son el complemento perfecto para la confección de la caja de empalme. Gracias a los continuos controles de calidad y a la precisa producción, los acopladores garantizan un rendimiento y una calidad de conexión óptima. Cada acoplador está provisto de una tapa contra el polvo para proteger los casquillos de la contaminación. Además, los acopladores se suministran con los accesorios de montaje adecuados de modo que el panel frontal se puede insertar y fijar inmediatamente. El mejor rendimiento se logra mediante el uso de fibras DIGITUS®, que han

sido fabricadas con alta calidad y cuyos conectores macho se combinan perfectamente con los acopladores.

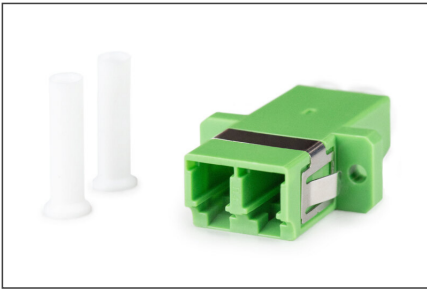
**La mejor solución para cajas de empalmes**

- LC / APC
- Dúplex
- Monomodo
- Manguito de cerámica
- Carcasa de plástico
- Verde
- incl. material de montaje

Logistics						
	Number (pcs)	Weight (kg)	Depth (cm)	Width (cm)	Height (cm)	cm³
Packaging Unit Carton	1500	7.50	33.00	33.00	23.00	25,047.00
Packaging Unit Inside	25	0.13	21.00	16.00	1.00	336.00
Packaging Unit Single	1	0.01	3.50	2.20	0.90	6.93
Net single without Packaging	1	0.00	3.60	2.20	0.90	0.00

More images:





### Safety notes

- Evite el contacto directo con fuentes de luz: Los cables de fibra óptica, especialmente los que tienen fuentes de luz activas como el láser (por ejemplo, en sistemas de comunicación óptica), pueden emitir
- radiaciones peligrosas que pueden dañar los ojos. Procure no mirar nunca directamente a la luz de una fibra óptica, aunque la fuente luminosa sea invisible a simple vista.
- Cuando se trabaje con cables de fibra óptica, especialmente durante las pruebas o cuando se trabaje con láseres, deben llevarse siempre gafas protectoras para protegerse de las radiaciones nocivas.
- Al enchufar y desenchufar el cable, sujete sólo el enchufe y no tire directamente del cable.
- No doblar ni aplastar: Los cables de fibra óptica son sensibles a las tensiones mecánicas.
- Para proteger los cables de daños físicos, deben colocarse en conductos especiales o con materiales protectores.
- Mantenga limpios los conectores de los cables: Los cables de fibra óptica son sensibles al polvo y la suciedad. Incluso pequeñas partículas en los conectores pueden perjudicar gravemente la calidad de la señal.
- Los cables no deben utilizarse en entornos con temperaturas extremadamente altas o muy bajas. Preste atención a la información del producto sobre la temperatura máxima de funcionamiento del cable
- Compruebe regularmente si los cables presentan daños visibles, como grietas, dobleces o signos de desgaste. Los cables defectuosos deben sustituirse inmediatamente.

### EU responsible person

EU based economic operator ensuring the product complies with the required regulations.

ASSMANN Electronic GmbH  
Auf dem Schüffel 3  
Lüdenscheid, Germany  
<https://www.assmann.com>  
[info@assmann.com](mailto:info@assmann.com)