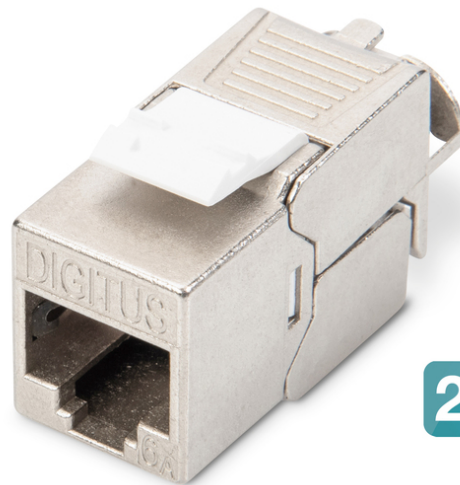


# DIGITUS® CAT 6A Keystone-modul, skärmad, verktygsfri monteringsanslutning

DN-93615-24

EAN 4016032373087



24 x

## CAT6A Keystone-modul, skärmad, inbäddad verktygslös montering, set 24 st

Den skärmade CAT 6A Keystone-moduluppsättningen DN-93615-24 från DIGITUS® imponerar med framtidsorienterade standarder och hög kvalitet för ditt nätverk. Den kompakta designen gör att 24 moduler kan installeras i serie i en 483 mm (19") 1U-panel. Den verktygsfria installationen sker via LSA-remsor, färgkodade i enlighet med EIA/TIA 568 A&B. Tack vare den kompakta designen passar modulen även in i designkompatibla modulära anslutningslådor.

### Snabb och enkel installation utan specialverktyg

- Kategori 6A 10GBase-T, 500 MHz
- ISO/IEC 11801 3:e utgåvan, EN 50173-1
- Lämplig för IEEE 802.3 af/at/bt - PoE, PoE+ (4PPoE i permanent länk)
- Lämplig för installation i fördelningscentraler och kopplingsdosor
- RJ45-uttag, 8P8C
- Kabelinstallation via isoleringsförskjutande kontakter, färgkodade enligt EIA/TIA 568 A & B
- Dragavlastning och kabelfixering med hjälp av intelligent kabelhanterare
- Verktygslös monteringsanslutning
- 360° skärm som kontakter
- Material i höljet: Zinkgjutgods - nickelpläterat

- Kontaktmaterial: Fosforbrons
- Beläggning Kontakter: Nickel, guldpläterad 0,5 μ
- Instickskraft: Max. 30N (enligt IEC 60603-7-51)
- Hållkraft: 7,7 kg mellan uttag och kontakt
- Drifttemperatur: -20 °C upp till +70 °C (ISO/IEC 11801, ANSI/TIA 568 C.2)
- Parningscykler: μ 750 (ISO/IEC 11801, IEC 60603-7-51)
- I enlighet med IEC 60512-5, IEC 60512-6-5
- Diameter på kopparledare: AWG (26/7 - 22/1), fätrådig och solid tråd
- Testad med AWG 22/1 solid installationskabel
- (DIGITUS® DK-174X-A-VH-X; AWG 22/1 Cat.7A installationskabel)
- Dielektrisk hållfasthet: 1000 VDC (kontakt/kontakt), 1500 VDC (kontakt/jord)
- Verktygsfri installation med hjälp av LSA-isolationsförskjutande kontakter, färgkodade i enlighet med EIA/TIA 568 A & B
- Intelligent kabelhanterare (återförslutningsbar)
- CAT 6A Keystone-modul, skärmad, set= 24 delar
- Mått (HxBxD): 21,0 x 14,5 x 34,5 mm
- Vikt: 19,5 g

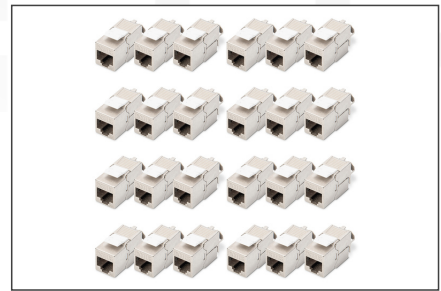
### Attributes

- Vikt: 22 g
- Kategori: CAT 6A

## Logistics

	Number (pcs)	Weight (kg)	Depth (cm)	Width (cm)	Height (cm)	cm <sup>3</sup>
Packaging Unit Carton	36	22.50	53.00	32.00	22.00	37,312.00
Packaging Unit Inside	1	0.63	7.50	16.00	6.50	780.00
Packaging Unit Single	1	0.63	7.50	16.00	6.50	780.00
Net single without Packaging	1	0.00	0.00	0.00	0.00	0.00





### Safety notes

- Skydda produkten från fukt
- Undvik antistatisk uppladdning vid installation av produkten
- Beakta råkabeltillverkarens specifikationer under installationen

### EU responsible person

EU based economic operator ensuring the product complies with the required regulations.

ASSMANN Electronic GmbH  
Auf dem Schüffel 3  
Lüdenscheid, Germany  
<https://www.assmann.com>  
[info@assmann.com](mailto:info@assmann.com)