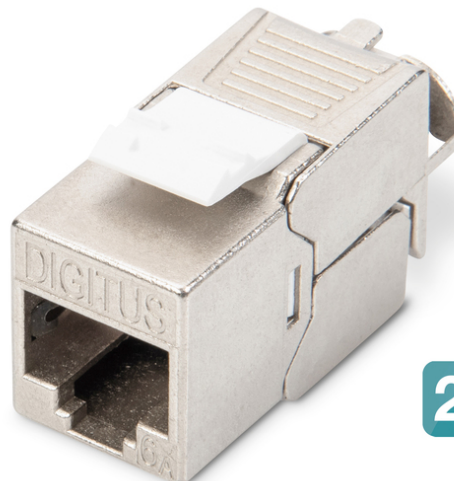


DIGITUS® CAT 6A Keystone-module, afgeschermd, montageaansluiting zonder gereedschap

DN-93615-24

EAN 4016032373087



24 x

CAT6A Keystone-module, afgeschermd, opnieuw ingebouwd montage zonder gereedschap, set 24 stuks

De afgeschermd CAT 6A Keystone moduleset DN-93615-24 van DIGITUS® maakt indruk met toekomstgerichte standaarden en hoogwaardige kwaliteit voor uw netwerk. Dankzij het compacte ontwerp kunnen 24 modules in serie worden geïnstalleerd in een 483 mm (19") TU-paneel. De installatie zonder gereedschap wordt uitgevoerd via LSA-strips, kleurgecodeerd volgens EIA/TIA 568 A&B. Dankzij het compacte ontwerp past de module ook in design-compatibele modulaire aansluitdozen.

Snelle en eenvoudige installatie zonder speciaal gereedschap

- Categorie 6A 10GBase-T, 500 MHz
- ISO/IEC 11801 3e editie, EN 50173-1
- Geschikt voor IEEE 802.3 af/at/bt - PoE, PoE+ (4PPoE in permanente link)
- Geschikt voor installatie van verdelers en aansluitdozen
- RJ45-aansluiting, 8P8C
- Kabelinstallatie via isolatieverplaatsingsconnectoren, kleurgecodeerd volgens EIA/TIA 568 A & B
- Trekontlasting en kabelbevestiging met intelligente kabelmanager
- Montageaansluiting zonder gereedschap
- 360° schildcontact
- Materiaal behuizing: Zinksputgietwerk - vernikkeld

- Contactmateriaal: Fosforbrons
- Coating Contacten: Nikkel, verguld 0,5 µ
- Invoegkracht: Max. 30N (volgens IEC 60603-7-51)
- Houdkracht: 7,7 kg tussen stopcontact en stekker
- Bedrijfstemperatuur: -20 °C tot +70 °C (ISO/IEC 11801, ANSI/TIA 568 C.2)
- Paringscycli: 750 (ISO/IEC 11801, IEC 60603-7-51)
- In overeenstemming met IEC 60512-5, IEC 60512-6-5
- Koperen geleider diameter: AWG (26/7 - 22/1), geslagen en massieve draad
- Getest met AWG 22/1 massieve installatiekabel
- (DIGITUS® DK-174X-A-VH-X; AWG 22/1 Cat.7A installatiekabel)
- Diëlektrische sterkte: 1000 VDC (contact/contact), 1500 VDC (contact/aarde)
- Installatie zonder gereedschap met LSA isolatieverplaatsingsconnectoren, kleurgecodeerd volgens EIA/TIA 568 A & B
- Intelligente kabelmanager (hersluitbaar)
- CAT 6A Keystone module, afgeschermd, set= 24 stuks
- Afmetingen (HxBxD): 21,0 x 14,5 x 34,5 mm
- Gewicht: 19,5 g

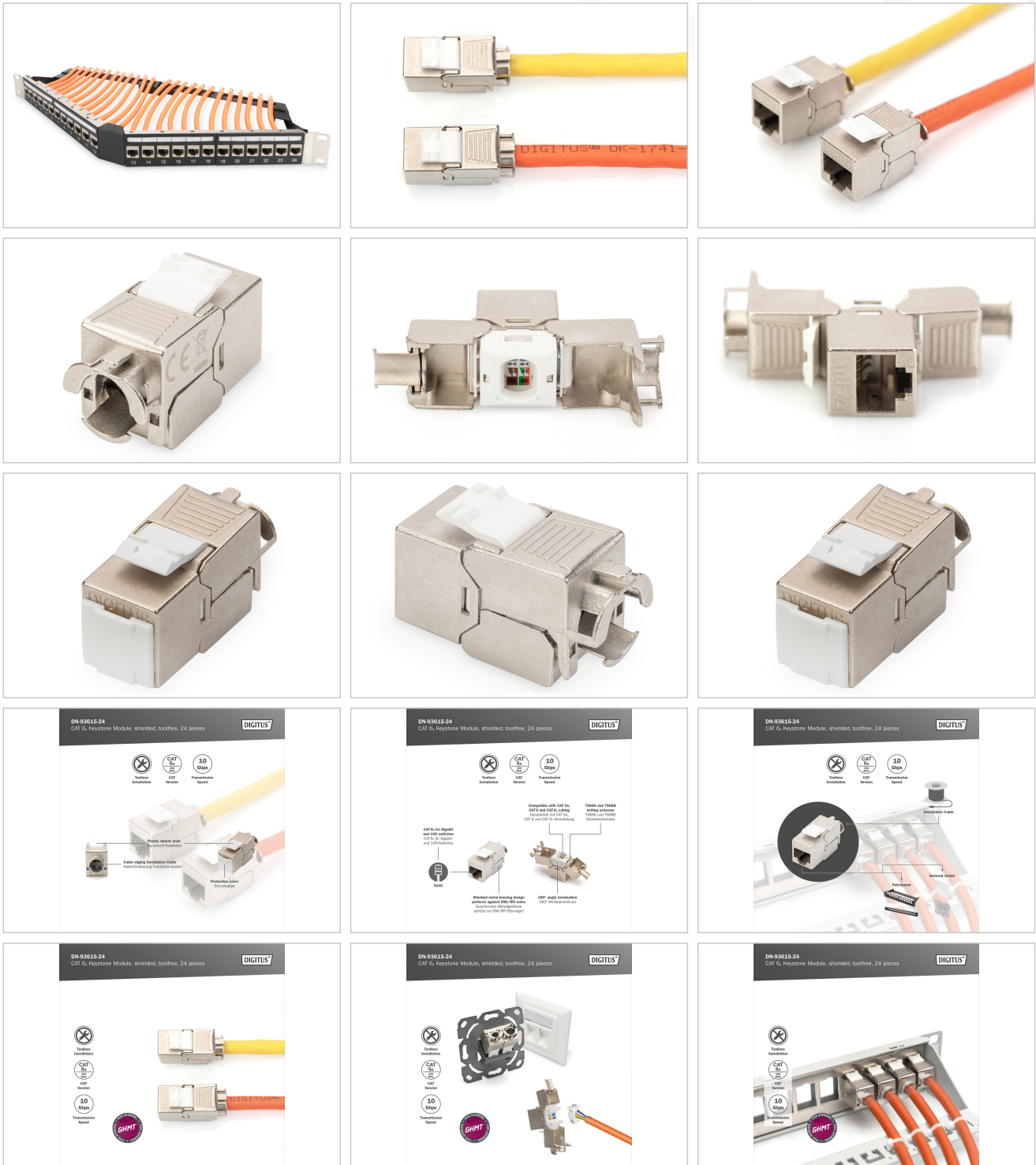
Attributes

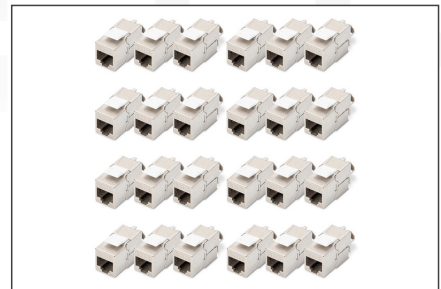
- Gewicht: 22 g
- Categorie: CAT 6A

Logistics

	Number (pcs)	Weight (kg)	Depth (cm)	Width (cm)	Height (cm)	cm³
Packaging Unit Carton	36	22.50	53.00	32.00	22.00	37,312.00
Packaging Unit Inside	1	0.63	7.50	16.00	6.50	780.00
Packaging Unit Single	1	0.63	7.50	16.00	6.50	780.00
Net single without Packaging	1	0.00	0.00	0.00	0.00	0.00

More images:





Safety notes

- Bescherm het product tegen vocht
- Vermijd antistatische oplading bij het installeren van het product
- Neem tijdens de installatie de specificaties van de fabrikant van de ruwe kabel in acht

EU responsible person

EU based economic operator ensuring the product complies with the required regulations.

ASSMANN Electronic GmbH
Auf dem Schüffel 3
Lüdenscheid, Germany
<https://www.assmann.com>
info@assmann.com