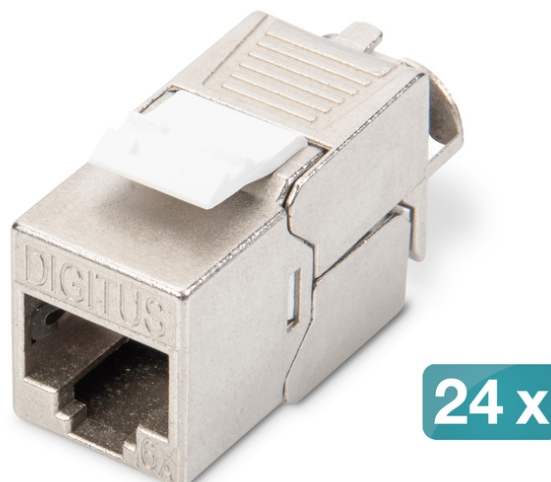


Digitus® Modulo Keystone CAT 6A, schermato, connessione di montaggio senza attrezzi

DN-93615-24

EAN 4016032373087



Modulo Keystone CAT6A, schermato, reinserito montaggio senza attrezzi, set 24 pezzi

Il set di moduli Keystone CAT 6A schermati DN-93615-24 di DIGITUS® convince per gli standard orientati al futuro e la qualità di alto livello della rete. Il design compatto consente di installare 24 moduli in serie in un pannello 1U da 483 mm (19"). L'installazione, che non richiede l'uso di attrezzi, avviene tramite strisce LSA, codificate a colori secondo la norma EIA/TIA 568 A&B. Grazie al suo design compatto, il modulo si adatta anche a scatole di connessione modulari compatibili con il design.

Installazione facile e veloce senza attrezzi speciali

- Categoria 6A 10GBase-T, 500 MHz
- ISO/IEC 11801 3a edizione, EN 50173-1
- Adatto per IEEE 802.3 af/at/bt - PoE, PoE+ (4PPoE in collegamento permanente)
- Adatto per l'installazione di quadri di distribuzione e scatole di derivazione
- Presa RJ45, 8P8C
- Installazione del cavo tramite connettori a dislocamento dell'isolamento, codificati a colori secondo EIA/TIA 568 A & B
- Scarico della trazione e fissaggio dei cavi con un gestore di cavi intelligente
- Collegamento di montaggio senza attrezzi
- Contatto con lo schermo a 360°
- Materiale dell'alloggiamento: zinco pressofuso - nichelato

- Materiale dei contatti: bronzo fosforoso
- Rivestimento Contatti: Nichel, placcato oro 0,5 µm
- Forza di inserimento: max. 30N (secondo IEC 60603-7-51)
- Forza di tenuta: 7,7 kg tra presa e spina
- Temperatura di esercizio: da -20 °C a +70 °C (ISO/IEC 11801, ANSI/TIA 568 C.2)
- Cicli di accoppiamento: 750 (ISO/IEC 11801, IEC 60603-7-51)
- In conformità alle norme IEC 60512-5, IEC 60512-6-5
- Diametro del conduttore in rame: AWG (26/7 - 22/1), a trefoli e a filo pieno
- Testato con cavo di installazione solido AWG 22/1
- (DIGITUS® DK-174X-A-VH-X; cavo di installazione AWG 22/1 Cat.7A)
- Rigidità dielettrica: 1000 Vc.c. (contatto/contatto), 1500 Vc.c. (contatto/massa)
- Installazione senza attrezzi grazie ai connettori a dislocamento di isolamento LSA, codificati a colori in conformità con le norme EIA/TIA 568 A & B
- Gestore intelligente dei cavi (richiudibile)
- Modulo Keystone CAT 6A, schermato, set= 24 pezzi
- Dimensioni (HxLxP): 21,0 x 14,5 x 34,5 mm
- Peso: 19,5 g

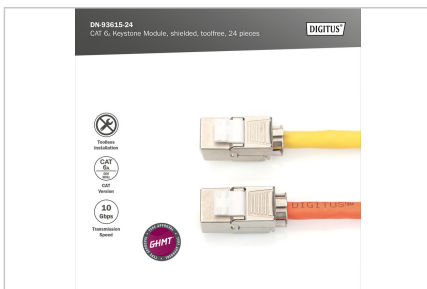
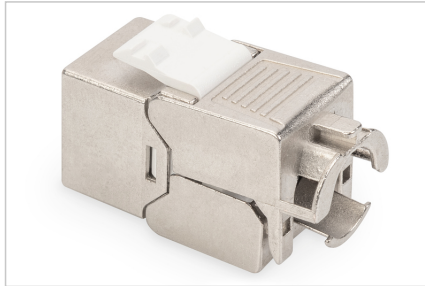
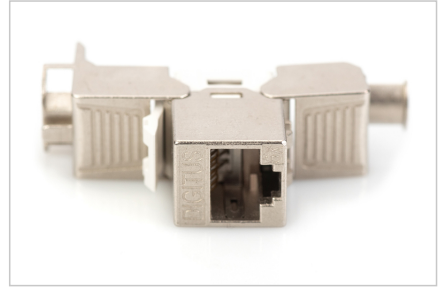
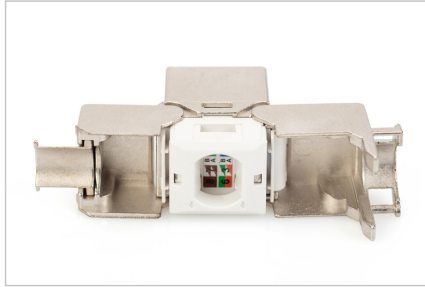
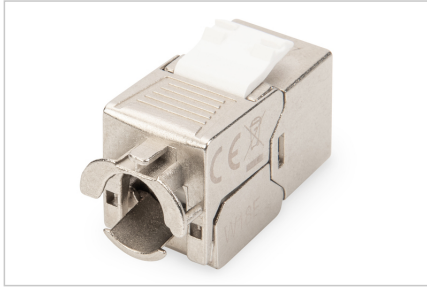
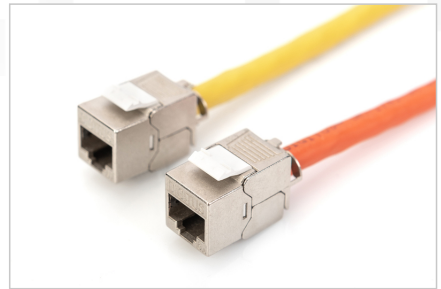
Attributes

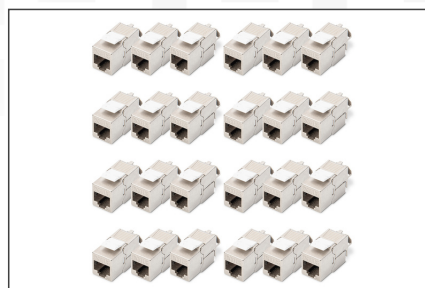
- Peso: 22 g
- Categoria: CAT 6A

Logistics

	Number (pcs)	Weight (kg)	Depth (cm)	Width (cm)	Height (cm)	cm³
Packaging Unit Carton	36	22.50	53.00	32.00	22.00	37,312.00
Packaging Unit Inside	1	0.63	7.50	16.00	6.50	780.00
Packaging Unit Single	1	0.63	7.50	16.00	6.50	780.00
Net single without Packaging	1	0.00	0.00	0.00	0.00	0.00

More images:





Safety notes

- Proteggere il prodotto dall'umidità
- Evitare la carica antistatica durante l'installazione del prodotto.
- Durante l'installazione, rispettare le specifiche del produttore del cavo grezzo.

EU responsible person

EU based economic operator ensuring the product complies with the required regulations.

ASSMANN Electronic GmbH
Auf dem Schöffel 3
Lüdenscheid, Germany
<https://www.assmann.com>
info@assmann.com