

DIGITUS® Üstten şapkalı ray montajı için Keystone muhafaza, IP20

AN-25186

EAN 4016032372981



1x Keystone modülü için üst şapka rayı adaptörü, IP20 Etiketleme alanı, topraklama yayı, yan kapak

Keystone modülü, üst şapka rayı üzerindeki muhafazaya monte edilir. Üst şapka rayı ile duvar arasındaki mesafe yaklaşık 10 mm olmalıdır. Dağıtım kutusuna seri olarak 12 adede kadar modül monte edilebilir. IP20 koruma derecesi yalnızca muhafaza kapaklarla monte edildiğinde garanti edilir. Teslimat Keystone modülünü içermez.

Her kontrol kabini için hızlı kurulum ve yüksek işlevsellik

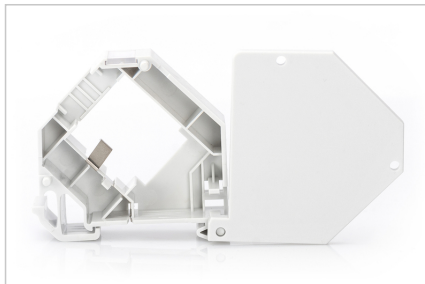
- Keystone montaj versiyonu: 45° açılı çıkış
- Uygulama alanları: Elektrik dağıtım kutuları

- Standartlar: ISO/IEC 11801 3. Ed., EN 50173-1, EIA/TIA 568-C
- Genel özellikler:
- Elektrik dağıtım kutularındaki üst şapka rayına montaj için uygundur
- Entegre toz koruma kapağı
- Yan kapak kapakları teslimat kapsamına dahildir
- Koruma sınıfı IP20
- Teknik özellikler:
- Gövde malzemesi: ABS UL-94V-0
- Fiziksel özellikler:
- Çalışma sıcaklığı: -20° C ila +70 °C (ISO/IEC 11801, EN 50173-1, ANSI/TIA/EIA 568 C)

Logistics

	Number (pcs)	Weight (kg)	Depth (cm)	Width (cm)	Height (cm)	cm ³
Packaging Unit Carton	300	8.40	50.00	37.00	28.00	51,800.00
Packaging Unit Inside	1	0.03	7.00	7.00	2.00	98.00
Packaging Unit Single	1	0.03	7.00	7.00	2.00	98.00
Net single without Packaging	1	0.00	0.00	0.00	0.00	0.00

More images:





Safety notes

- Ürünü nemden koruyun
- Ürünü kurarken antistatik şarjdan kaçının
- Kurulum sırasında ham kablo üreticisinin teknik özelliklerine uyun

EU responsible person

EU based economic operator ensuring the product complies with the required regulations.

ASSMANN Electronic GmbH
Auf dem Schüffel 3
Lüdenscheid, Germany
<https://www.assmann.com>
info@assmann.com