

# DIGITUS® Keystone-hus för montering på toppskena, IP20

AN-25186

EAN 4016032372981



## Adapter för toppskena för 1x Keystone-modul, IP20 Märkningsfält, jordningsfjädrer, sidokåpa

Keystone-modulen monteras i höljet på toppskenan. Avståndet mellan toppskenan och väggen bör vara ca 10 mm. Upp till 12 moduler kan installeras i serie i fördelningslådan. Skyddsgraden IP20 garanteras endast om höljet är monterat med lock. Keystone-modulen ingår inte i leveransen.

### Snabb installation och hög funktionalitet för alla kontrollskåp

- Version för Keystone-montering: 45° vinklat uttag
- Användningsområden: Elektriska fördelningslådor

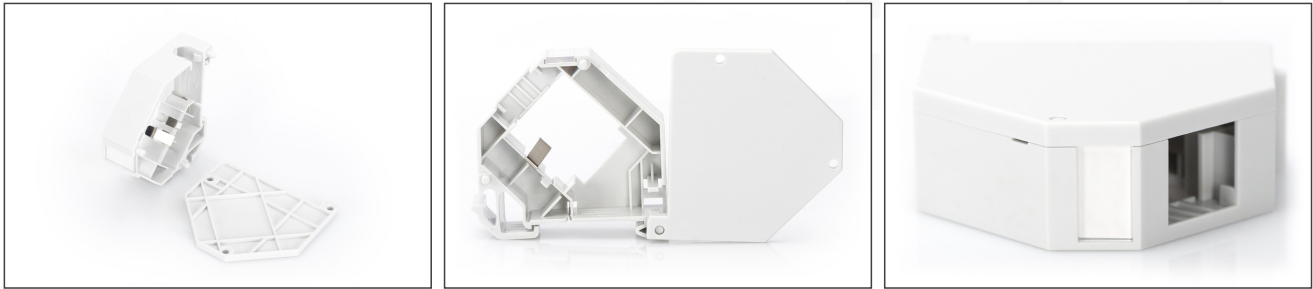
- Standarder: ISO/IEC 11801 3:e upplagan, EN 50173-1, EIA/TIA 568-C
- Allmänna egenskaper:
  - Lämplig för installation på toppskena i elcentraler
  - Integrerad dammskyddslucka
  - Sidokåporna ingår i leveransomfattningen
  - Skyddsklass IP20
- Tekniska egenskaper:
  - Material i höljet: ABS UL-94V-0
  - Fysikaliska egenskaper:
    - Drifttemperatur: -20° C till +70 °C (ISO/IEC 11801, EN 50173-1, ANSI/TIA/EIA 568 C)

## Logistics

	Number (pcs)	Weight (kg)	Depth (cm)	Width (cm)	Height (cm)	cm <sup>3</sup>
Packaging Unit Carton	300	8.40	50.00	37.00	28.00	51,800.00
Packaging Unit Inside	1	0.03	7.00	7.00	2.00	98.00
Packaging Unit Single	1	0.03	7.00	7.00	2.00	98.00
Net single without Packaging	1	0.00	0.00	0.00	0.00	0.00

## More images:





#### Safety notes

- Skydda produkten från fukt
- Undvik antistatisk uppladdning vid installation av produkten
- Beakta råkabeltillverkarens specifikationer under installationen

#### EU responsible person

EU based economic operator ensuring the product complies with the required regulations.

ASSMANN Electronic GmbH  
Auf dem Schüffel 3  
Lüdenscheid, Germany  
<https://www.assmann.com>  
[info@assmann.com](mailto:info@assmann.com)