

DIGITUS® Caixa keystone para montagem em calha de topo, IP20

AN-25186

EAN 4016032372981



Adaptador de calha de topo para 1x módulo Keystone, IP20 Campo de marcação, mola de ligação à terra, tampa lateral

O módulo Keystone é montado na caixa sobre a calha superior. A distância entre a calha superior e a parede deve ser de cerca de 10 mm. Podem ser instalados até 12 módulos em série na caixa de distribuição. O grau de proteção IP20 só é garantido se a caixa for instalada com tampas. O fornecimento não inclui o módulo Keystone.

Instalação rápida e elevada funcionalidade para qualquer armário de controlo

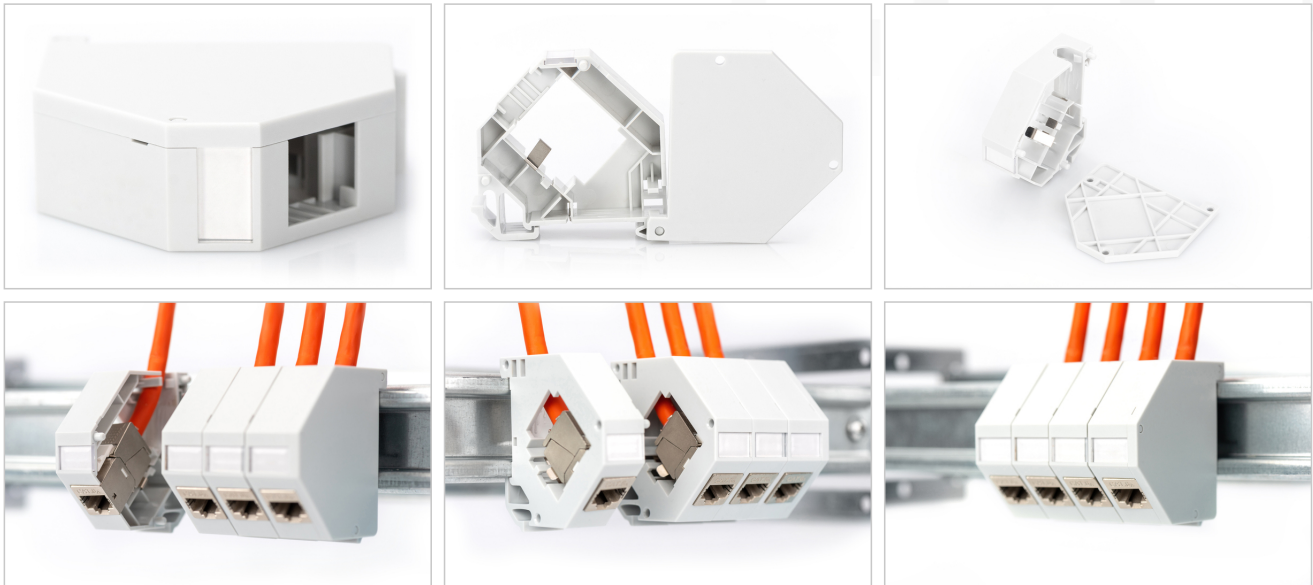
- Versão de montagem Keystone: saída com ângulo de 45
- Áreas de aplicação: Caixas de distribuição eléctrica

- Normas: ISO/IEC 11801 3ª Ed., EN 50173-1, EIA/TIA 568-C
- Propriedades gerais:
- Adequado para instalação na calha superior em caixas de distribuição eléctrica
- Aba de proteção contra poeiras integrada
- Tampas de cobertura laterais incluídas no âmbito da entrega
- Classe de proteção IP20
- Características técnicas:
- Material da caixa: ABS UL-94V-0
- Propriedades físicas:
- Temperatura de funcionamento: -20° C a +70 °C (ISO/IEC 11801, EN 50173-1, ANSI/TIA/EIA 568 C)

Logistics

	Number (pcs)	Weight (kg)	Depth (cm)	Width (cm)	Height (cm)	cm³
Packaging Unit Carton	300	8.40	50.00	37.00	28.00	51,800.00
Packaging Unit Inside	1	0.03	7.00	7.00	2.00	98.00
Packaging Unit Single	1	0.03	7.00	7.00	2.00	98.00
Net single without Packaging	1	0.00	0.00	0.00	0.00	0.00

More images:



Safety notes

- Protect product from moisture
- Avoid antistatic charging when installing the product
- Observe the specifications of the raw cable manufacturer during installation

EU responsible person

EU based economic operator ensuring the product complies with the required regulations.

ASSMANN Electronic GmbH
Auf dem Schüffel 3
Lüdenscheid, Germany
<https://www.assmann.com>
info@assmann.com