

DIGITUS® Keystone-behuizing voor montage op DIN-rail, IP20

AN-25186

EAN 4016032372981



Top-hat railadapter voor 1x Keystone module, IP20 Etiketteringsveld, aardingsveer, zijafdekking

De Keystone-module wordt in de behuizing op de hoedrail gemonteerd. De afstand tussen de hoedrail en de muur moet ongeveer 10 mm bedragen. Er kunnen maximaal 12 modules in serie worden geïnstalleerd in de verdeelkast. De IP20-beschermingsgraad is alleen gegarandeerd als de behuizing wordt geïnstalleerd met afdekkappen. De Keystone module wordt niet meegeleverd.

Snelle installatie en hoge functionaliteit voor elke schakelkast

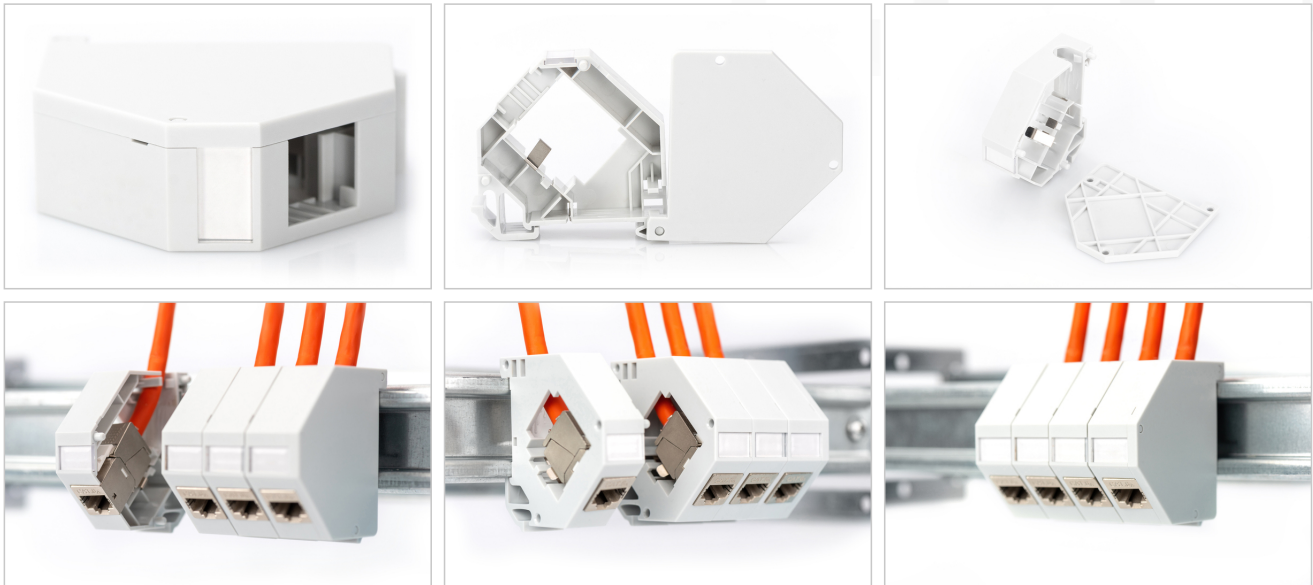
- Versie met Keystone-montage: 45° schuine uitlaat
- Toepassingsgebieden: Elektrische verdeelkasten

- Normen: ISO/IEC 11801 3e Ed., EN 50173-1, EIA/TIA 568-C
- Algemene eigenschappen:
- Geschikt voor installatie op de hoedrail in elektrische verdeelkasten
- Geïntegreerde stofbeschermingsklep
- Afdekkappen voor zijanten meegeleverd
- Beschermingsklasse IP20
- Technische kenmerken:
- Materiaal behuizing: ABS UL-94V-0
- Fysische eigenschappen:
- Bedrijfstemperatuur: -20° C tot +70 °C (ISO/IEC 11801, EN 50173-1, ANSI/TIA/EIA 568 C)

Logistics

	Number (pcs)	Weight (kg)	Depth (cm)	Width (cm)	Height (cm)	cm ³
Packaging Unit Carton	300	8.40	50.00	37.00	28.00	51,800.00
Packaging Unit Inside	1	0.03	7.00	7.00	2.00	98.00
Packaging Unit Single	1	0.03	7.00	7.00	2.00	98.00
Net single without Packaging	1	0.00	0.00	0.00	0.00	0.00

More images:



Safety notes

- Bescherm het product tegen vocht
- Vermijd antistatische lading bij het installeren van het product
- Neem tijdens de installatie de specificaties van de fabrikant van de ruwe kabel in acht

EU responsible person

EU based economic operator ensuring the product complies with the required regulations.

ASSMANN Electronic GmbH
Auf dem Schüffel 3
Lüdenscheid, Germany
<https://www.assmann.com>
info@assmann.com