

# DIGITUS® Alloggiamento Keystone per montaggio su guida top-hat, IP20

AN-25186

EAN 4016032372981



## Adattatore per guida top-hat per 1x modulo Keystone, IP20 Campo di etichettatura, molla di messa a terra, coperchio laterale

Il modulo Keystone è montato nell'alloggiamento sulla guida top-hat. La distanza tra la guida superiore e la parete deve essere di circa 10 mm. È possibile installare in serie fino a 12 moduli nella scatola di distribuzione. Il grado di protezione IP20 è garantito solo se l'alloggiamento è installato con coperture. La fornitura non comprende il modulo Keystone.

### Installazione rapida ed elevata funzionalità per ogni quadro elettrico

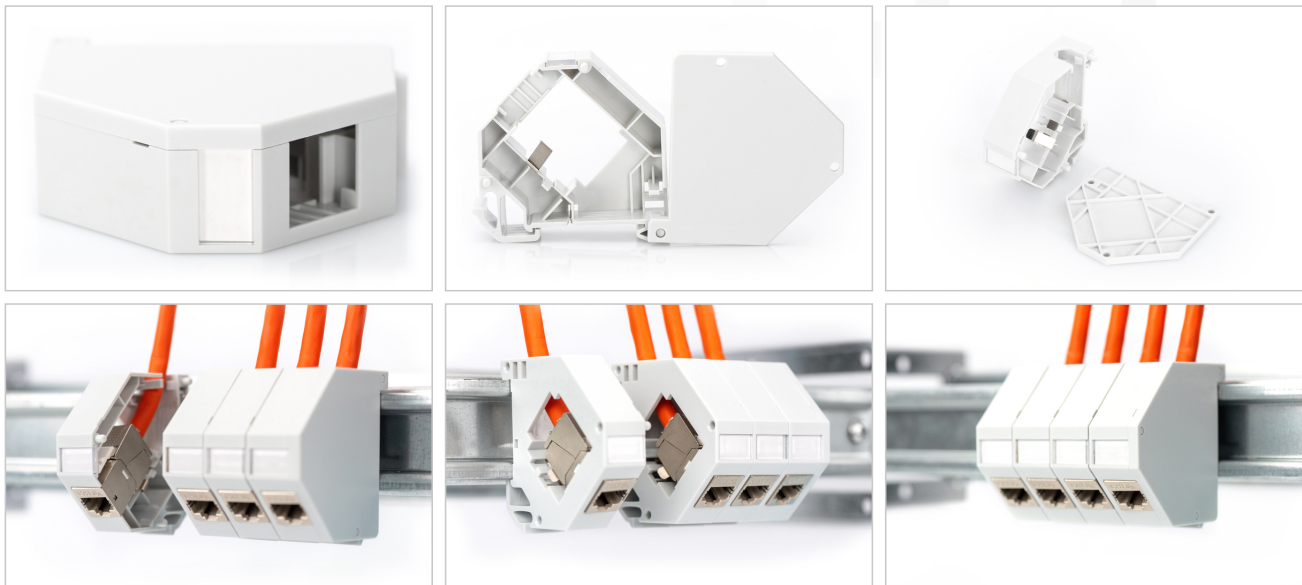
- Versione con montaggio Keystone: uscita angolata a 45°
- Settori di applicazione: Scatole di distribuzione elettrica
- Standard: ISO/IEC 11801 3a Ed., EN 50173-1, EIA/TIA 568-C

- Proprietà generali:
- Adatto per l'installazione sulla guida top-hat nelle scatole di distribuzione elettrica
- Lembo di protezione dalla polvere integrato
- Tappi di copertura laterali inclusi nella fornitura
- Grado di protezione IP20
- Caratteristiche tecniche:
- Materiale dell'alloggiamento: ABS UL-94V-0
- Proprietà fisiche:
- Temperatura di esercizio: da -20° C a +70 °C (ISO/IEC 11801, EN 50173-1, ANSI/TIA/EIA 568 C)

## Logistics

	Number (pcs)	Weight (kg)	Depth (cm)	Width (cm)	Height (cm)	cm³
Packaging Unit Carton	300	8.40	50.00	37.00	28.00	51,800.00
Packaging Unit Inside	1	0.03	7.00	7.00	2.00	98.00
Packaging Unit Single	1	0.03	7.00	7.00	2.00	98.00
Net single without Packaging	1	0.00	0.00	0.00	0.00	0.00

**More images:**



**Safety notes**

- Proteggere il prodotto dall'umidità
- Evitare la carica antistatica durante l'installazione del prodotto.
- Durante l'installazione, rispettare le specifiche del produttore del cavo grezzo.

**EU responsible person**

EU based economic operator ensuring the product complies with the required regulations.

ASSMANN Electronic GmbH  
Auf dem Schüffel 3  
Lüdenscheid, Germany  
<https://www.assmann.com>  
[info@assmann.com](mailto:info@assmann.com)