

DIGITUS® Carcasa Keystone para montaje en carril DIN, IP20

AN-25186

EAN 4016032372981



Adaptador de carril DIN para 1 módulo Keystone, IP20 Campo de rotulación, muelle de puesta a tierra, tapa lateral

El módulo Keystone se monta en la carcasa sobre el riel DIN. La distancia entre el carril DIN y la pared debe ser de unos 10 mm. Se pueden instalar hasta 12 módulos en serie en la caja de distribución. El grado de protección IP20 sólo está garantizado si la carcasa se instala con cubiertas. La entrega no incluye el módulo Keystone.

Instalación rápida y alta funcionalidad para cualquier armario eléctrico

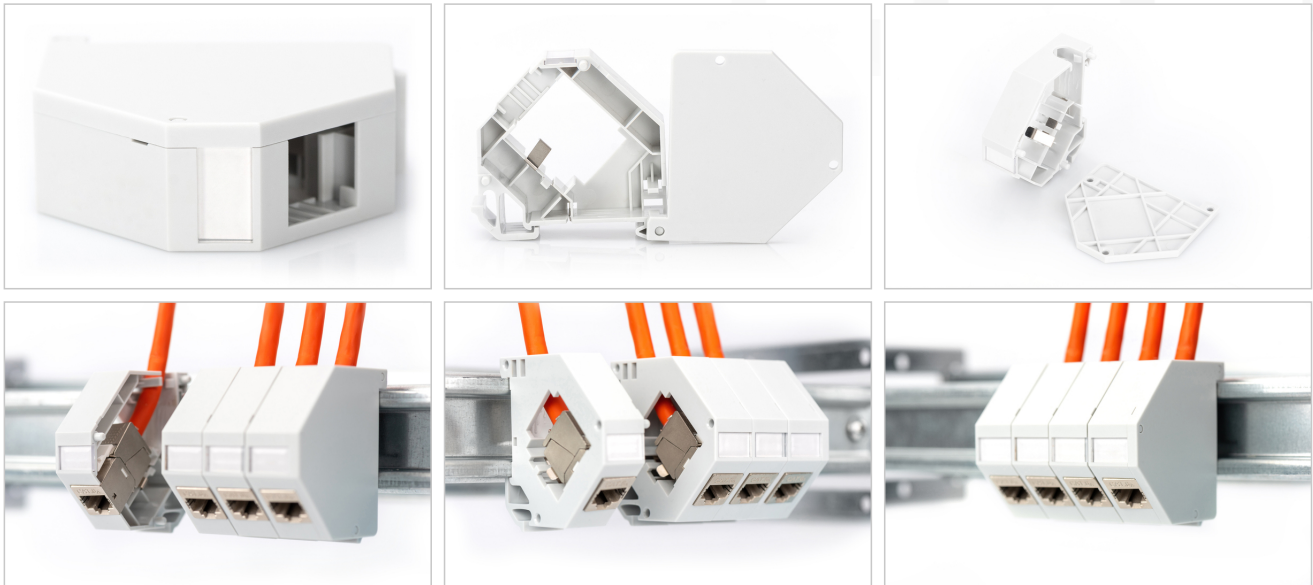
- Versión para montaje Keystone: salida en ángulo de 45
- Ámbitos de aplicación: Cajas de distribución eléctrica
- Normas: ISO/IEC 11801 3ª Ed., EN 50173-1, EIA/TIA 568-C

- Propiedades generales:
- Adecuado para su instalación en el riel de la parte superior de las cajas de distribución eléctrica
- Tapa de protección contra el polvo integrada
- Tapas laterales incluidas en el suministro
- Grado de protección IP20
- Características técnicas:
- Material de la carcasa: ABS UL-94V-0
- Propiedades físicas:
- Temperatura de funcionamiento: de -20° C a +70 °C (ISO/IEC 11801, EN 50173-1, ANSI/TIA/EIA 568 C)

Logistics

	Number (pcs)	Weight (kg)	Depth (cm)	Width (cm)	Height (cm)	cm³
Packaging Unit Carton	300	8.40	50.00	37.00	28.00	51,800.00
Packaging Unit Inside	1	0.03	7.00	7.00	2.00	98.00
Packaging Unit Single	1	0.03	7.00	7.00	2.00	98.00
Net single without Packaging	1	0.00	0.00	0.00	0.00	0.00

More images:



Safety notes

- Proteger el producto de la humedad
- Evite la carga antiestática al instalar el producto
- Observe las especificaciones del fabricante del cable bruto durante la instalación

EU responsible person

EU based economic operator ensuring the product complies with the required regulations.

ASSMANN Electronic GmbH
Auf dem Schüffel 3
Lüdenscheid, Germany
<https://www.assmann.com>
info@assmann.com