

DIGITUS® Keystone Gehäuse für Hutschienen Montage, IP20

AN-25186

EAN 4016032372981



Hutschienenadapter für 1x Keystone Module, IP20 Beschriftungsfeld, Erdungsfeder, Seitenabdeckung

Das Keystone Modul wird im Gehäuse auf der Hutschiene montiert. Dabei sollte die Entfernung der Hutschiene zur Wand etwa 10 mm betragen. Es können bis zu 12 Module in Reihe in den Verteilerkasten eingebaut werden. Die Schutzart IP20 ist nur dann gewährleistet, wenn das Gehäuse mit Abdeckungen installiert wird. Die Lieferung erfolgt ohne Keystone Modul.

Schnelle Installation und hohe Funktionalität für jeden Schaltschrank

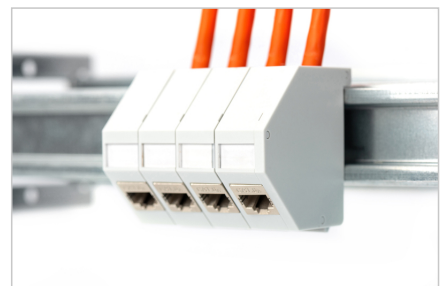
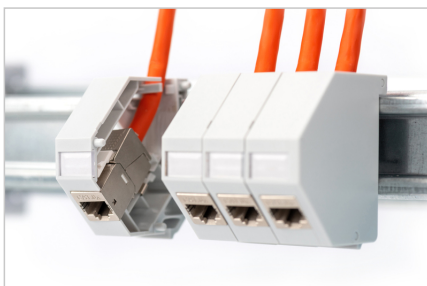
- Ausführung Keystone Aufnahme: 45° Schräguslass
- Anwendungsbereiche: Elektroverteilerkästen
- Normen: ISO/IEC 11801 3rd Ed., EN 50173-1, EIA/TIA 568-C

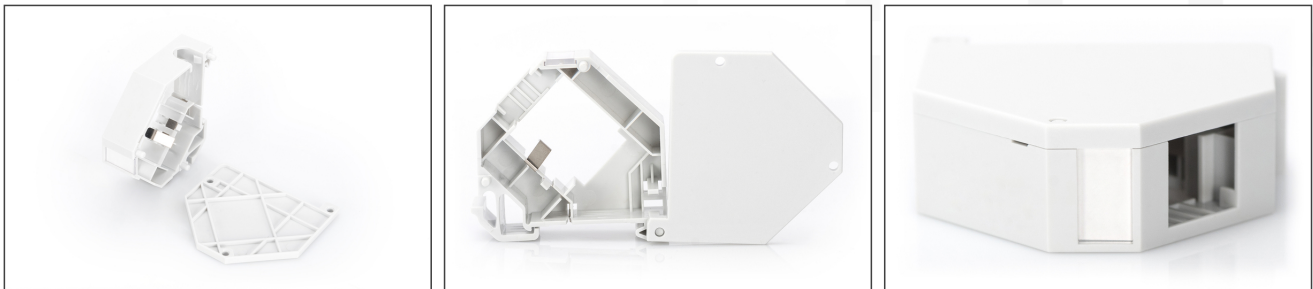
- Generelle Eigenschaften:
- Geeignet für die Installation auf der Hutschiene in Elektroverteilerkästen
- Integrierte Staubschutzklappe
- Seitliche Abdeckkappen im Lieferumfang enthalten
- Schutzart IP20
- Technische Eigenschaften:
- Material Gehäuse: ABS UL-94V-0
- Physikalische Eigenschaften:
- Betriebstemperatur: -20° C bis +70 °C (ISO/IEC 11801, EN 50173-1, ANSI/TIA/EIA 568 C)

Logistische Daten

	Anzahl (Stück)	Gewicht (kg)	Tiefe (cm)	Breite (cm)	Höhe (cm)	cm ³
Karton-VPE	300	8,40	50,00	37,00	28,00	51.800,00
Innen-VPE	1	0,03	7,00	7,00	2,00	98,00
Einzel-VPE	1	0,03	7,00	7,00	2,00	98,00
Netto einzeln ohne VP	1	0,00	0,00	0,00	0,00	0,00

Weitere Anwendungsbilder:





Sicherheitshinweise

- Produkt vor Feuchtigkeit schützen
- Vermeiden Sie antistatische Aufladung beim Einbau des Produktes
- Beachten sie bei der Montage die Vorgaben des Rohkabelherstellers

Verantwortliche Person für die EU

In der EU ansässiger Wirtschaftsbeteiligter, der sicherstellt, dass das Produkt den erforderlichen Vorschriften entspricht.

ASSMANN Electronic GmbH
Auf dem Schüffel 3
Lüdenscheid, Germany
<https://www.assmann.com>
info@assmann.com