

# DIGITUS® Scatola di distribuzione FTTH per esterni

DN-968912

EAN 4016032370994



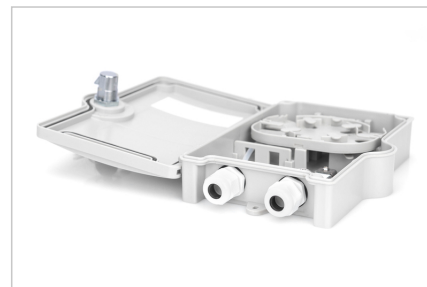
**Scatola di distribuzione per uso esterno, IP65 per adattatore 2x SC/SX o 2x LC/DX**

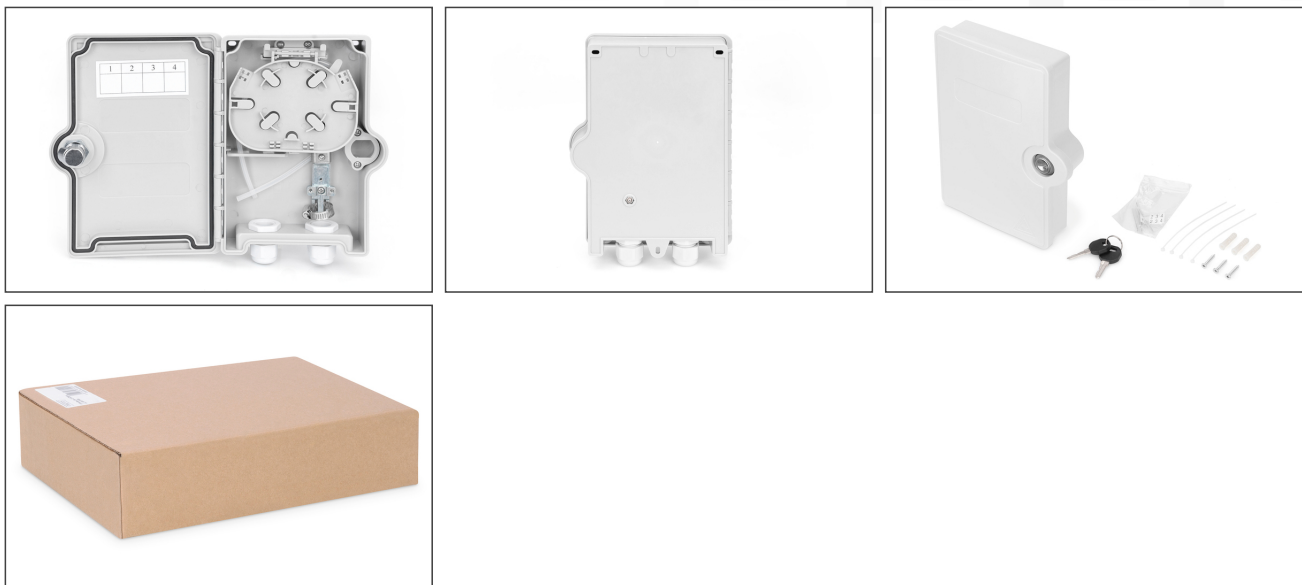
Scatola di distribuzione FTTH per esterni, IP 65 per la ricezione di 2 accoppiamenti SC simplex o 2 LC duplex e 4 connessioni: dimensioni 215 x 150 x 50 mm

- Supporto per 2 accoppiamenti SC Simplex o 2 LC Duplex; scatola di giunzione per 2 collegamenti; chiudibile; cavo di ricambio retrattile; 2 ingressi del cavo PG 21; materiale per l'installazione; protezione IP 65

Logistics						
	Number (pcs)	Weight (kg)	Depth (cm)	Width (cm)	Height (cm)	cm <sup>3</sup>
Packaging Unit Carton	40	22.24	55.50	33.50	47.00	87,384.80
Packaging Unit Inside	1	0.56	22.50	16.00	5.00	1,800.00
Packaging Unit Single	1	0.56	22.50	16.00	5.00	1,800.00
Net single without Packaging	1	0.50	22.50	16.00	5.00	0.00

**More images:**





### Safety notes

- Evitare il contatto diretto con le sorgenti luminose: I cavi in fibra ottica, soprattutto quelli con sorgenti luminose attive come i laser (ad esempio nei sistemi di comunicazione ottica), possono emettere
- radiazioni pericolose che possono danneggiare gli occhi. Fare attenzione a non guardare mai direttamente nella luce di una fibra ottica, anche se la sorgente luminosa è invisibile a occhio nudo.
- Quando si lavora con i cavi in fibra ottica, soprattutto durante i test o quando si lavora con i laser, è necessario indossare sempre occhiali protettivi per proteggersi dalle radiazioni nocive.
- Quando si collega e scollega il cavo, afferrare solo la spina e non tirare direttamente il cavo.
- Non si piegano e non si schiacciano: I cavi in fibra ottica sono sensibili alle sollecitazioni meccaniche.
- Per proteggere i cavi da danni fisici, devono essere posati in apposite canaline o con materiali protettivi.
- Mantenere puliti i connettori dei cavi: I cavi in fibra ottica sono sensibili alla polvere e allo sporco. Anche piccole particelle sui connettori possono compromettere gravemente la qualità del segnale.
- I cavi non devono essere utilizzati in ambienti con temperature estremamente elevate o molto basse. Prestare attenzione alle informazioni sul prodotto relative alla temperatura massima di esercizio del cavo.
- Controllare regolarmente che i cavi non presentino danni visibili, come crepe, pieghe o segni di usura. I cavi difettosi devono essere sostituiti immediatamente.

### EU responsible person

EU based economic operator ensuring the product complies with the required regulations.

ASSMANN Electronic GmbH  
 Auf dem Schüffel 3  
 Lüdenscheid, Germany  
<https://www.assmann.com>  
[info@assmann.com](mailto:info@assmann.com)