

DIGITUS® FTTH Distributions Box für Außen 2SC/Simplex, LC/Duplex

DN-968912

EAN 4016032370994



Distributions Box für Außen, IP65 für 2x SC/SX Adapter oder 2x LC/DX

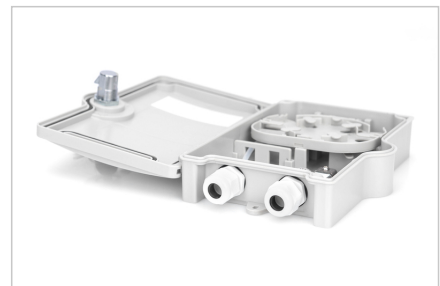
FTTH Distributions Box für außen, IP 65 für die Aufnahme von 2 SC simplex oder 2 LC Duplex Kupplungen und 4 Spleiße; Maße 215 x 150 x 50 mm

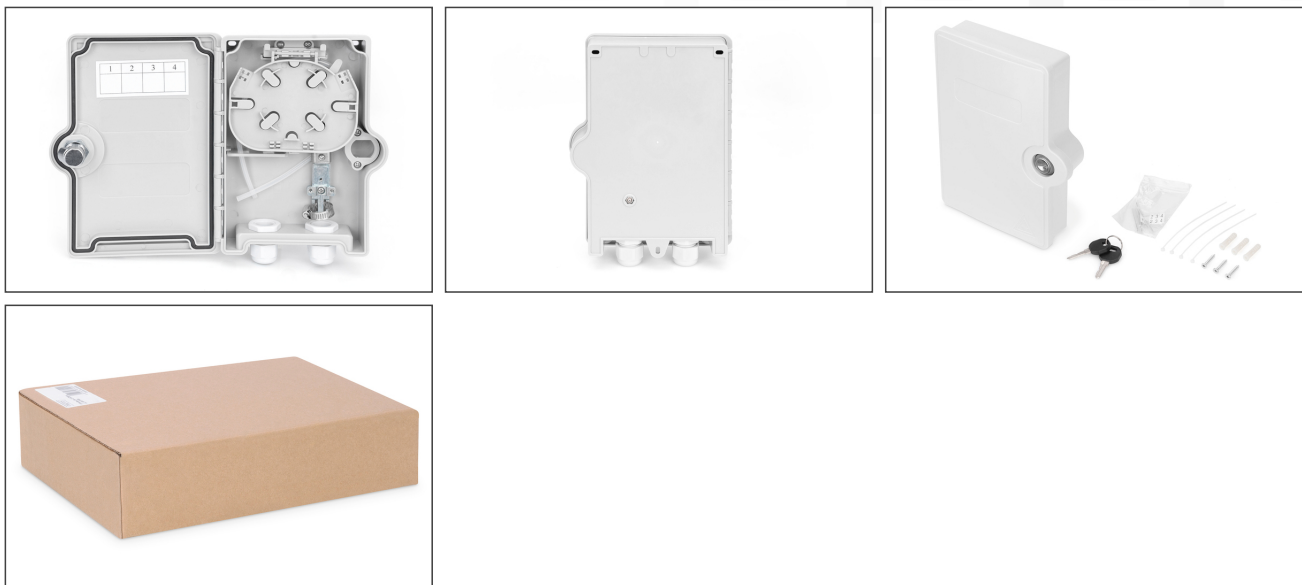
- Halterung für 2 SC Simplex oder 2 LC Duplex Kupplungen; Spleißkassette für 2 Spleiße; abschließbar; Kabelreserve aufwickelbar; 2 Kabeleingänge PG 21; Befestigungsmaterial; Spleißschutz; IP 65

Logistische Daten

	Anzahl (Stück)	Gewicht (kg)	Tiefe (cm)	Breite (cm)	Höhe (cm)	cm ³
Karton-VPE	40	22,24	55,50	33,50	47,00	87.384,80
Innen-VPE	1	0,56	22,50	16,00	5,00	1.800,00
Einzel-VPE	1	0,56	22,50	16,00	5,00	1.800,00
Netto einzeln ohne VP	1	0,50	22,50	16,00	5,00	0,00

Weitere Anwendungsbilder:





Sicherheitshinweise

- Vermeide direkten Kontakt mit Lichtquellen: Glasfaserkabel, insbesondere solche mit aktiven Lichtquellen wie Lasern (z. B. in optischen Kommunikationssystemen), können gefährliche Strahlung abgeben, die Augen schädigen kann. Achten Sie darauf, niemals direkt in das Licht einer Glasfaser zu schauen, auch wenn die Lichtquelle für das bloße Auge unsichtbar ist.
- Bei der Arbeit mit Glasfaserkabeln, insbesondere bei Tests oder bei Arbeiten mit Lasern, sollten immer Schutzbrillen getragen werden, die vor schädlicher Strahlung schützen.
- Beim Ein- und Ausstecken fassen Sie Kabel ausschließlich am Stecker und ziehen nicht direkt am Kabel.
- Nicht knicken oder quetschen: Glasfaserkabel sind empfindlich gegenüber mechanischen Belastungen.
- Um Kabel vor physikalischen Schäden zu schützen, sollten sie in speziellen Kanälen oder mit Schutzmaterialien verlegt werden
- Kabelstecker sauber halten: Glasfaserkabel sind empfindlich gegenüber Staub und Schmutz. Selbst kleine Partikel auf den Steckverbindern können die Signalqualität stark beeinträchtigen.
- Kabel sollten nicht in Umgebungen mit extrem hohen oder sehr niedrigen Temperaturen eingesetzt werden. Achten Sie auf die Produktangaben zur maximalen Betriebstemperatur des Kabels
- Überprüfen Sie Kabel regelmäßig auf sichtbare Schäden wie Risse, Knicke oder Anzeichen von Abnutzung. Defekte Kabel sollten sofort ausgetauscht werden.

Verantwortliche Person für die EU

In der EU ansässiger Wirtschaftsbeteiligter, der sicherstellt, dass das Produkt den erforderlichen Vorschriften entspricht.

ASSMANN Electronic GmbH
 Auf dem Schüffel 3
 Lüdenscheid, Germany
<https://www.assmann.com>
info@assmann.com