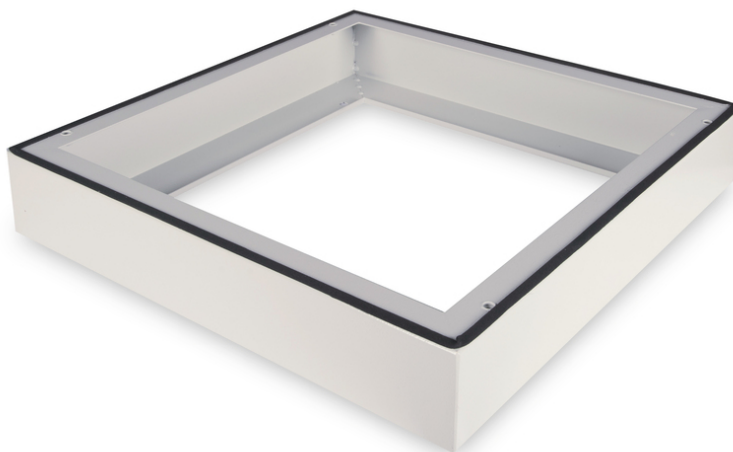


DIGITUS® Podstawa do obudowy naściennej IP55 - 600x600 mm (szer. x głęb.)

DN-19 PLINTH-6-I-OD

EAN 4016032370512



Plinth for IP55 outdoor wall mounting cabinet 100x600x600 mm, color grey (RAL 7035)

Podstawa do obudów naściennych 483 mm (19") IP55 zwiększa wysokość o 100 mm i zapewnia miejsce na okablowanie strukturalne. Instalacja odbywa się w prostych krokach za pomocą dołączonych śrub. Podstawa jest również wyposażona w uszczelkę w celu utrzymania stopnia ochrony IP55. Umożliwia instalację na solidnym fundamencie podłogowym.

- Prosty montaż pod szafkami
- Blacha stalowa o grubości 1,5 - 2,0 mm
- Maksymalny udźwig: 1000 kg

Atrybuty

- Głębokość: 600 mm
- Kolor: Jasnoszary, RAL 7035
- Szerokość: 600 mm
- Dedykowany dla szaf: Seria szaf wiszących
- Rozstaw RACK (IEC 60297): 482.6 mm (19")

Zawartość opakowania

- Materiał mocujący

Logistyka

| | Liczba (sztuki) | Waga (kg) | Głębokość (cm) | Szerokość (cm) | Wysokość (cm) | cm ³ |
|--------------------------------|-----------------|-----------|----------------|----------------|---------------|-----------------|
| Zewnętrzne opakowanie zbiorcze | 1 | 6.30 | 62.00 | 62.00 | 12.00 | 46,128.00 |
| Opakowanie wewnętrzne | 1 | 6.30 | 62.00 | 62.00 | 12.00 | 46,128.00 |
| Opakowanie jednostkowe | 1 | 6.30 | 62.00 | 62.00 | 12.00 | 46,128.00 |
| Netto bez opakowania | 1 | 5.20 | 60.00 | 60.00 | 10.00 | 0.00 |

Safety notes

- Podczas instalacji i użytkowania akcesoriów do obudów sieciowych należy przestrzegać odpowiednich instrukcji bezpieczeństwa producenta lub systemu obudów, w którym akcesoria mają być używane.

EU responsible person

EU based economic operator ensuring the product complies with the required regulations.

ASSMANN Electronic GmbH
 Auf dem Schüffel 3
 Lüdenscheid, Germany
<https://www.assmann.com>
info@assmann.com