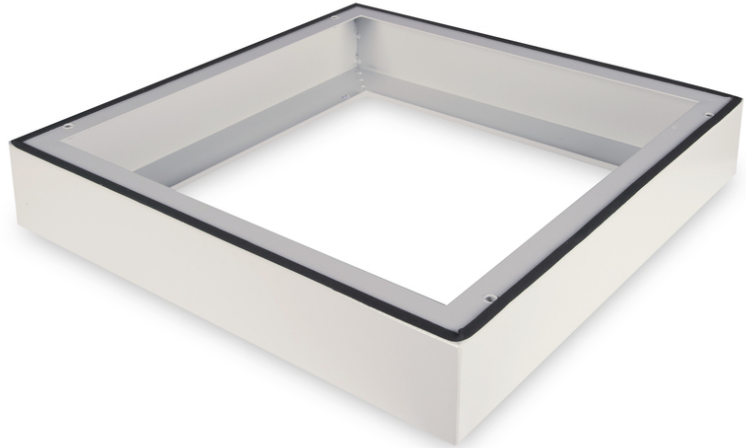


# DIGITUS® Basis voor IP55 wandbehuizing - 600x600 mm (BxD)

DN-19 PLINTH-6-I-OD

EAN 4016032370512



## Basis voor IP55 wandbevestiging voor buiten 100x600x600 mm, kleur grijs (RAL 7035)

De basis voor 483 mm (19") IP55 wandbehuizingen vergroot de hoogte met 100 mm en biedt ruimte voor gestructureerde bekabeling. De installatie wordt in eenvoudige stappen uitgevoerd met de bijgeleverde schroeven. De voet is ook voorzien van een afdichting om de IP55-beschermingsgraad te behouden. Maakt installatie op een stevige ondergrond mogelijk.

- Eenvoudige installatie onder de kasten
- 1,5 - 2,0 mm dik plaatstaal

- Maximaal draagvermogen: 1000 kg

### Attributes

- Breedte: 600 mm
- Diepte: 600 mm
- Kleur: lichtgrijs, RAL 7035
- Inch vormfactor (IEC 60297): 482,6 mm (19")
- Voor kastserie: Wandmontage

### Package contents

- Bevestigingsmateriaal

## Logistics

	Number (pcs)	Weight (kg)	Depth (cm)	Width (cm)	Height (cm)	cm <sup>3</sup>
Packaging Unit Carton	1	6.30	62.00	62.00	12.00	46,128.00
Packaging Unit Inside	1	6.30	62.00	62.00	12.00	46,128.00
Packaging Unit Single	1	6.30	62.00	62.00	12.00	46,128.00
Net single without Packaging	1	5.20	60.00	60.00	10.00	0.00

## Safety notes

- Neem bij de installatie en het gebruik van het accessoireproduct voor netwerkbehuizingen de respectieve veiligheidsinstructies in acht van de fabrikant of het behuizingssysteem waarin u het accessoire wilt gebruiken.

## EU responsible person

EU based economic operator ensuring the product complies with the required regulations.

ASSMANN Electronic GmbH  
 Auf dem Schüffel 3  
 Lüdenschheid, Germany  
<https://www.assmann.com>  
[info@assmann.com](mailto:info@assmann.com)