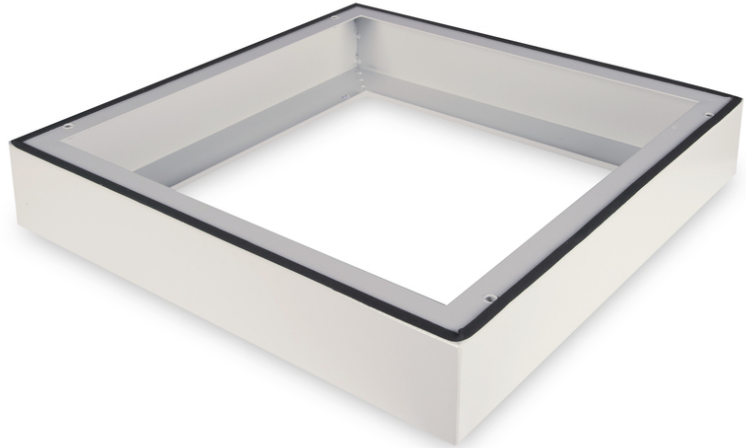


# DIGITUS® Socle pour boîtier mural IP55 - 600x600 mm (l x p)

DN-19 PLINTH-6-I-OD

EAN 4016032370512



## Socle pour boîtier mural IP55 Outdoor 100x600x600 mm, couleur grise (RAL 7035)

Le socle pour boîtier mural IP55 de 483 mm (19") augmente la hauteur de 100 mm et offre de la place pour un câblage structuré. Le montage s'effectue en quelques étapes simples avec les vis fournies. Le socle est également équipé d'un joint d'étanchéité pour maintenir le degré de protection IP55. Permet l'installation sur des fondations solides.

- Montage facile sous les armoires
- tôle d'acier de 1,5 à 2,0 mm d'épaisseur
- Capacité de charge maximale : 1000 kg

## Attributes

- Couleur: gris clair, RAL 7035
- Largeur: 600 mm
- Profondeur: 600 mm
- Facteur de forme en pouces (IEC 60297): 482,6 mm (19")
- Pour les armoires de série: Montage mural

## Package contents

- Matériel de fixation

## Logistics

	Number (pcs)	Weight (kg)	Depth (cm)	Width (cm)	Height (cm)	cm³
Packaging Unit Carton	1	6.30	62.00	62.00	12.00	46,128.00
Packaging Unit Inside	1	6.30	62.00	62.00	12.00	46,128.00
Packaging Unit Single	1	6.30	62.00	62.00	12.00	46,128.00
Net single without Packaging	1	5.20	60.00	60.00	10.00	0.00

## Safety notes

- Lors de l'installation et de l'utilisation des accessoires pour armoires réseau, respectez les consignes de sécurité du fabricant ou du système d'armoire dans lequel vous souhaitez utiliser l'accessoire.

## EU responsible person

EU based economic operator ensuring the product complies with the required regulations.

ASSMANN Electronic GmbH  
 Auf dem Schüffel 3  
 Lüdenscheid, Germany  
<https://www.assmann.com>  
[info@assmann.com](mailto:info@assmann.com)