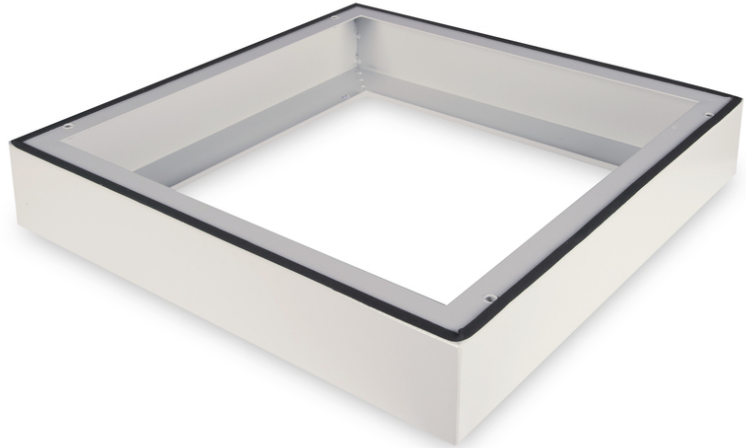


DIGITUS® Sockel für IP55 Wandgehäuse - 600x600 mm (BxT)

DN-19 PLINTH-6-I-OD

EAN 4016032370512



Sockel für IP55 Outdoor Wandgehäuse 100x600x600 mm, Farbe Grau (RAL 7035)

Der Sockel für 483 mm (19") IP55 Wandgehäuse erweitert die Höhe um 100 mm und bietet Platz für eine strukturierte Verkabelung. Die Montage erfolgt in einfachen Schritten mit beigelegten Schrauben. Der Sockel ist ebenfalls ausgestattet mit einer Dichtung um den Schutzgrad IP55 aufrecht zu erhalten. Ermöglicht die Installation auf festem Bodenfundament.

- Einfache Montage unter den Schränken
- 1,5 - 2,0 mm starkes Stahlblech

- Maximale Belastbarkeit: 1000 kg

Merkmale

- Breite: 600 mm
- Farbe: lichtgrau, RAL 7035
- Tiefe: 600 mm
- für Schrankserie: Wandgehäuse
- Zoll Formfaktor (IEC 60297): 482,6 mm (19")

Lieferumfang

- Befestigungsmaterial

Logistische Daten

| | Anzahl (Stück) | Gewicht (kg) | Tiefe (cm) | Breite (cm) | Höhe (cm) | cm ³ |
|-----------------------|----------------|--------------|------------|-------------|-----------|-----------------|
| Karton-VPE | 1 | 6,30 | 62,00 | 62,00 | 12,00 | 46.128,00 |
| Innen-VPE | 1 | 6,30 | 62,00 | 62,00 | 12,00 | 46.128,00 |
| Einzel-VPE | 1 | 6,30 | 62,00 | 62,00 | 12,00 | 46.128,00 |
| Netto einzeln ohne VP | 1 | 5,20 | 60,00 | 60,00 | 10,00 | 0,00 |

Sicherheitshinweise

- Beachten Sie bei der Installation und der Verwendung der Zubehörproduktes für Netzwerkschränke die jeweiligen Sicherheitshinweise des Herstellers, bzw. des Schranksystems, in dem sie das Zubehörteil verwendet wollen.

Verantwortliche Person für die EU

In der EU ansässiger Wirtschaftsbeteiligter, der sicherstellt, dass das Produkt den erforderlichen Vorschriften entspricht.

ASSMANN Electronic GmbH
 Auf dem Schüffel 3
 Lüdenscheid, Germany
<https://www.assmann.com>
info@assmann.com