

# DIGITUS® Kabel połączeniowy USB-C, USB-C - USB-C

AK-300138-010-S

EAN 4016032368939



## Kabel USB C/USB C M/M czarny 1m USB 2.0 HighSpeed

Do podłączania zewnętrznych urządzeń USB-C (np. tabletu lub smartfona) do hosta USB-C (np. komputera PC, notebooka lub koncentratora USB). Prędkość transferu danych do 480 Mb/s (wysoka prędkość).

### Superszybka synchronizacja i ładowanie

- Rdzenie miedziane, folia i oplot ekranowane dla zapewnienia solidności i niezawodnego połączenia
- Prędkość transferu danych do 5 Gb/s (SuperSpeed)
- Zasilanie do 5V/3A i 15W, 480Mbps
- Obsługuje specyfikację USB PD (Power Delivery).
- Wtyczka typu C może być używana po obu stronach

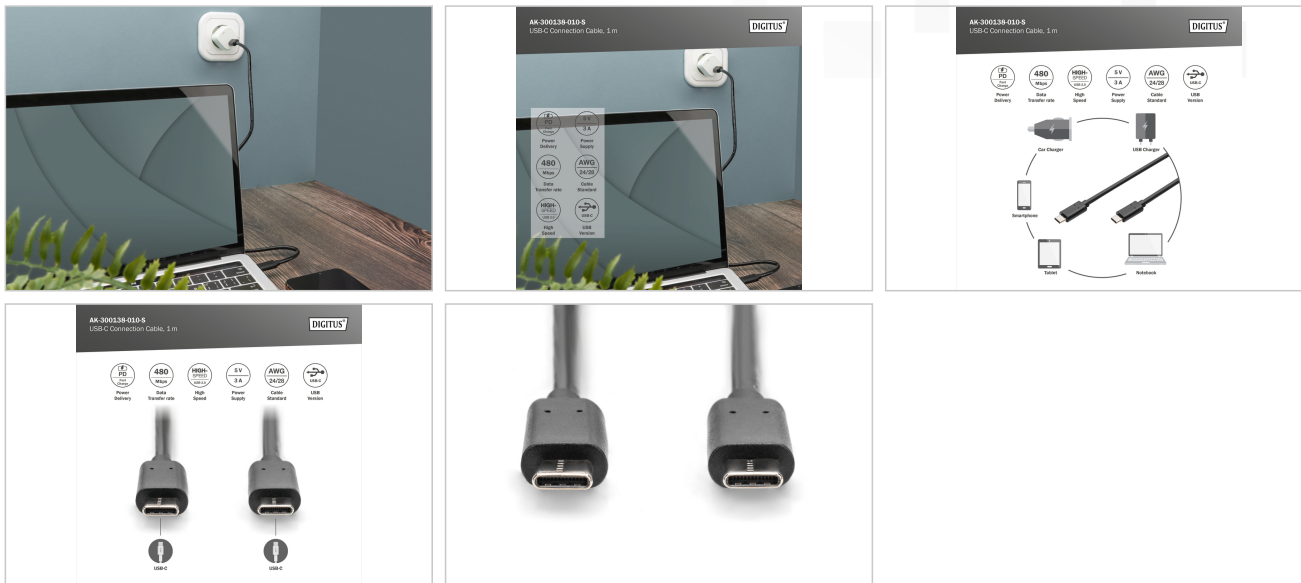
## Atrybuty

- Asortyment: Kable USB
- AWG: 24/28
- Kolor kabli: Czarny
- Kolor złącza: Czarny
- Powierzchnia styku: Niklowana
- Rodzaj przewodnika: CU
- Typ obudowy: Odlewana
- Złącze 1: Wtyk USB Typ C
- Złącze 2: Wtyk USB Typ C
- Długość: 1m
- Ekranowanie: Podwójne ekranowanie
- Produkty USB Typ C: tak

## Logistyka

	Liczba (sztuki)	Waga (kg)	Głębokość (cm)	Szerokość (cm)	Wysokość (cm)	cm <sup>3</sup>
<b>Zewnętrzne opakowanie zbiorcze</b>	400	6.50	50.00	32.00	21.00	33,600.00
<b>Opakowanie wewnętrzne</b>	10	0.16	30.00	20.00	1.40	840.00
<b>Opakowanie jednostkowe</b>	1	0.02	9.00	9.00	0.62	50.22
<b>Netto bez opakowania</b>	1	0.01	9.00	9.00	0.60	0.00

## Więcej zdjęć



## Safety notes

- Podczas podłączania i odłączania kabla należy chwycić tylko za wtyczkę i nie ciągnąć bezpośrednio za kabel.
- Kable nie mogą być gwałtownie zagięte lub wyginane pod kątem, ponieważ może to spowodować uszkodzenie wewnętrznych przewodów i doprowadzić do awarii.
- Upewnij się, że kable nie są poddawane obciążeniom rozciągającym, ponieważ może to spowodować uszkodzenie izolacji i żył wewnątrz kabla.
- Upewnij się, że kable nie są układane w miejscach, w których mogą zostać łatwo uszkodzone mechanicznie.
- Kable nie powinny być używane w środowiskach o bardzo wysokich lub bardzo niskich temperaturach. Należy zwrócić uwagę na informacje o produkcie dotyczące maksymalnej temperatury pracy kabla.
- Kable należy regularnie sprawdzać pod kątem widocznych uszkodzeń, takich jak pęknięcia, zagięcia lub oznaki zużycia. Uszkodzone kable należy natychmiast wymienić, aby uniknąć awarii, zwarcia, a nawet porażenia prądem.

## EU responsible person

EU based economic operator ensuring the product complies with the required regulations.

ASSMANN Electronic GmbH  
 Auf dem Schüffel 3  
 Lüdenscheid, Germany  
<https://www.assmann.com>  
[info@assmann.com](mailto:info@assmann.com)