

Digitus® Cavo di collegamento USB Tipo-C, Tipo-C - C

AK-300138-010-S

EAN 4016032368939



Cavo di collegamento USB Tipo-C, Tipo-C - C St/St, 1,0m, 5V/3A 15W, 480MB, versione 2.0, bw

Per collegare dispositivi esterni USB-C (ad es. tablet o smartphone) all'host USB-C (ad es. PC, notebook o hub USB). Velocità di trasferimento dati fino a 480 Mbps (alta velocità).

Per una sincronizzazione e una ricarica superveloci

- Nuclei in rame, lamina e treccia schermati per garantire robustezza e una connessione affidabile
- Velocità di trasferimento dati fino a 5 Gb/s (SuperSpeed)
- Alimentazione fino a 5V/3A e 15W, 480Mbps
- Supporta la specifica USB PD (Power delivery).
- La spina di tipo C può essere utilizzata su entrambi i lati

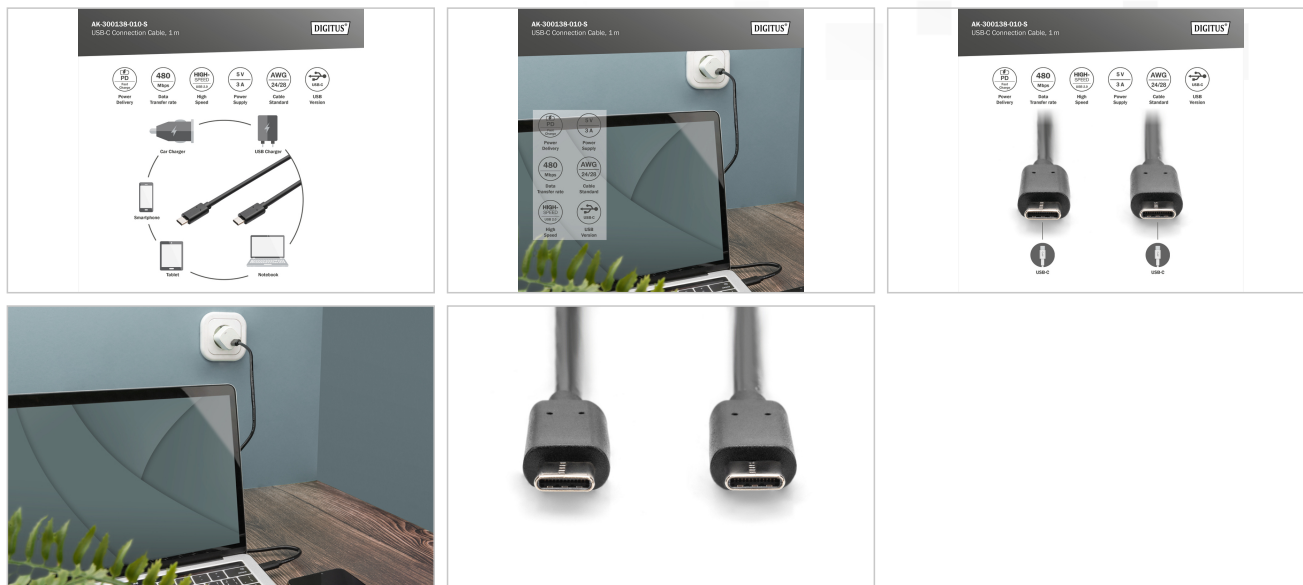
Attributes

- Assortimento: Cavi USB
- AWG: 24/28
- Cappucci: stampato
- Colore cavo: nero
- Colore connettori: nero
- Connettore 1: Spina USB C
- Connettore 2: Spina USB C
- Materiale fili: CU
- Superficie di contatto: placcata in nichel
- Lunghezza: 1 m
- Prodotti USB-C: sì
- Schermatura: Doppia schermatura

Logistics

	Number (pcs)	Weight (kg)	Depth (cm)	Width (cm)	Height (cm)	cm ³
Packaging Unit Carton	400	6.50	50.00	32.00	21.00	33,600.00
Packaging Unit Inside	10	0.16	30.00	20.00	1.40	840.00
Packaging Unit Single	1	0.02	9.00	9.00	0.62	50.22
Net single without Packaging	1	0.01	9.00	9.00	0.60	0.00

More images:



Safety notes

- Quando si collega e scollega il cavo, afferrare solo la spina e non tirare direttamente il cavo.
- I cavi non devono essere attorcigliati in modo brusco o piegati ad angolo retto, poiché ciò può danneggiare i fili interni e causare guasti.
- Assicurarsi che i cavi non siano sottoposti a carichi di trazione, che possono danneggiare l'isolamento e i fili all'interno del cavo.
- Assicurarsi che i cavi non vengano posati in aree in cui possono essere facilmente danneggiati meccanicamente.
- I cavi non devono essere utilizzati in ambienti con temperature estremamente elevate o molto basse. Prestare attenzione alle informazioni sul prodotto relative alla temperatura massima di esercizio del cavo.
- Controllare regolarmente che i cavi non presentino danni visibili, come crepe, pieghe o segni di usura. I cavi difettosi devono essere sostituiti immediatamente per evitare guasti, cortocircuiti o addirittura scosse elettriche.

EU responsible person

EU based economic operator ensuring the product complies with the required regulations.

ASSMANN Electronic GmbH
Auf dem Schöffel 3
Lüdenscheid, Germany
<https://www.assmann.com>
info@assmann.com