

Digitus® Cable de conexión USB Tipo-C, Tipo-C - C

AK-300138-010-S

EAN 4016032368939



Cable de conexión USB Tipo-C, Tipo-C - C St/St, 1,0m, 5V/3A 15W, 480MB, versión 2.0, bw

Para conectar dispositivos USB-C externos (por ejemplo, tabletas o smartphones) al host USB-C (por ejemplo, PC, portátil o concentrador USB). Velocidad de transferencia de datos de hasta 480 Mbps (alta velocidad).

Para una sincronización y carga superrápidas

- Núcleos de cobre, lámina y trenza apantallados para mayor robustez y una conexión fiable
- Velocidad de transferencia de datos de hasta 5 Gb/s (SuperSpeed)
- Alimentación hasta 5V/3A y 15W, 480Mbps
- Compatible con la especificación USB PD (Power delivery).
- La clavija de tipo C puede utilizarse por ambos lados

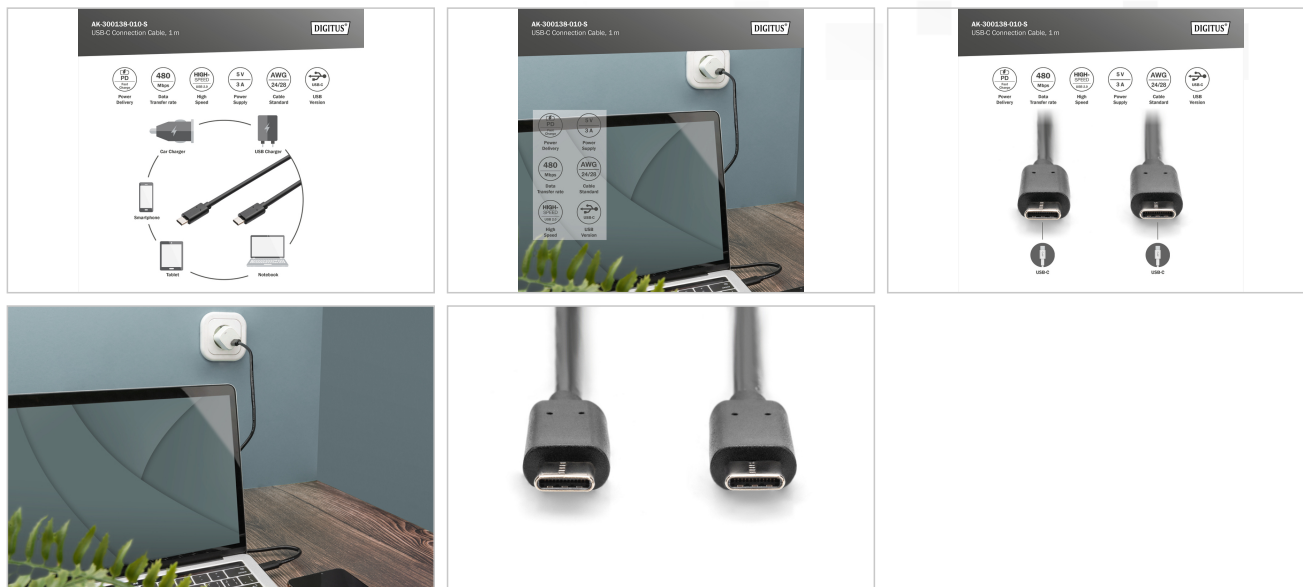
Attributes

- AWG: 24/28
- Color del cable: negro
- Conector 1: USB C, macho
- Conector 2: USB C, macho
- Conector de color: negro
- Cubiertas: moldeado
- Gama: Cables USB
- Material del conductor: CU
- Superficie de contacto: niquelado
- Longitud: 1 m
- Blindaje: Blindaje doble
- Productos USB-C: sí

Logistics

	Number (pcs)	Weight (kg)	Depth (cm)	Width (cm)	Height (cm)	cm³
Packaging Unit Carton	400	6.50	50.00	32.00	21.00	33,600.00
Packaging Unit Inside	10	0.16	30.00	20.00	1.40	840.00
Packaging Unit Single	1	0.02	9.00	9.00	0.62	50.22
Net single without Packaging	1	0.01	9.00	9.00	0.60	0.00

More images:



Safety notes

- Al enchufar y desenchufar el cable, sujete sólo el enchufe y no tire directamente del cable.
- Los cables no deben doblarse bruscamente ni formar ángulos cerrados, ya que esto puede dañar los hilos internos y provocar averías.
- Asegúrese de que los cables no estén sometidos a tracción, ya que esto puede dañar el aislamiento y los hilos del interior del cable.
- Asegúrese de que los cables no se tienden en zonas donde puedan dañarse fácilmente de forma mecánica.
- Los cables no deben utilizarse en entornos con temperaturas extremadamente altas o muy bajas. Preste atención a la información del producto sobre la temperatura máxima de funcionamiento del cable
- Compruebe regularmente si los cables presentan daños visibles como grietas, dobleces o signos de desgaste. Los cables defectuosos deben sustituirse inmediatamente para evitar averías, cortocircuitos o incluso descargas eléctricas.

EU responsible person

EU based economic operator ensuring the product complies with the required regulations.

ASSMANN Electronic GmbH
 Auf dem Schöffel 3
 Lüdenscheid, Germany
<https://www.assmann.com>
info@assmann.com