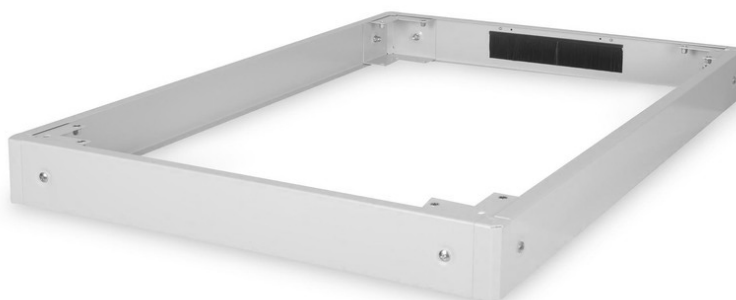


# Digitus® Base 800 x 1200 mm (LxP) per gli armadi di rete Unique e Unique Light e gli armadi server Unique Server-N

DN-19 PLINTH-8/12-N1

EAN 4016032367093



## Zoccolo, 100 x 800 x 1200 mm, grigio per Unique, Unique Light, Unique Server-N

Con gli zoccoli DIGITUS® è possibile aumentare di 100 mm l'altezza da terra del proprio armadio di rete o server. Se necessario, è possibile montare fino a due zoccoli uno sull'altro per ottenere un'altezza di 200 mm. L'interno può essere utilizzato per riporre i cavi in eccesso e per la gestione dei cavi. Per ottimizzare la logistica, la consegna viene effettuata non montata.

**Gli accessori DIGITUS® da 483 mm (19") sono stati sviluppati per soddisfare le elevate esigenze delle infrastrutture IT. Sono prodotti secondo gli standard di qualità tedeschi.**

- Installazione semplice sotto i mobili
- Lamiera d'acciaio di 1,5 - 2,0 mm di spessore

- Pannelli laterali rimovibili
- Pannello posteriore con ingresso cavi e striscia di spazzole, 300 x 60 mm
- Capacità di carico massima: 1200 kg

### Attributes

- Colore: grigio chiaro, RAL 7035
- Larghezza: 800 mm
- Profondità: 1200 mm
- Fattore di forma in pollici (IEC 60297): 482,6 mm (19")
- Per serie di armadi: Rete Unique & Unique Light, Unique Server-N

### Package contents

- Materiale di fissaggio

## Logistics

|                              | Number (pcs) | Weight (kg) | Depth (cm) | Width (cm) | Height (cm) | cm³        |
|------------------------------|--------------|-------------|------------|------------|-------------|------------|
| Packaging Unit Carton        | 1            | 10.15       | 12.50      | 82.00      | 14.00       | 14,350.00  |
| Packaging Unit Inside        | 1            | 10.15       | 12.50      | 82.00      | 14.00       | 14,350.00  |
| Packaging Unit Single        | 1            | 10.15       | 125.00     | 82.00      | 14.00       | 143,500.00 |
| Net single without Packaging | 1            | 9.65        | 120.00     | 80.00      | 10.00       | 0.00       |

**More images:**



**Safety notes**

- Per l'installazione e l'utilizzo del prodotto accessorio per quadri di rete, osservare le rispettive istruzioni di sicurezza del produttore o del sistema di quadri in cui si desidera utilizzare l'accessorio.

**EU responsible person**

EU based economic operator ensuring the product complies with the required regulations.

ASSMANN Electronic GmbH  
Auf dem Schüffel 3  
Lüdenscheid, Germany  
<https://www.assmann.com>  
[info@assmann.com](mailto:info@assmann.com)