

DIGITUS® Calhas deslizantes L-Support para armários de servidor de 483 mm (19")

DN-19 GS-SRV

EAN 4016032366461



Calhas de deslizamento em forma de L, para armários com 800-1000 mm de profundidade. profundidade regulável de 500-750 mm, conjunto de 2 peças

As calhas deslizantes L-Support são um auxiliar de instalação para a montagem de unidades deslizantes pesadas em armários de rede ou de servidor DIGITUS® de 483 mm (19"). São fixadas às quatro calhas de perfil de 483 mm (19") e oferecem um suporte ótimo para os seus componentes com chapa de aço galvanizado com capacidade de carga de 100 kg.

- Para instalação fixa nas quatro calhas de perfil de 483 mm (19")
- Chapa de aço galvanizado com uma espessura de 2,00 mm
- Capacidade de carga: 100 kg

- 1 peça é composta por duas partes (sistema de perfis interno e externo)
- 1 conjunto = 2 peças
- Profundidade variável: 500 mm a 750 mm
- incl. material de montagem

Attributes

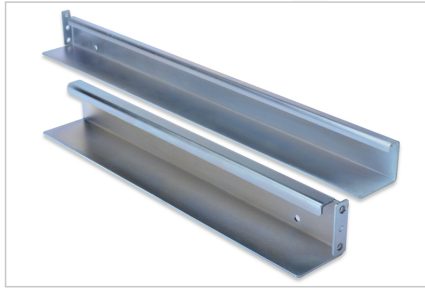
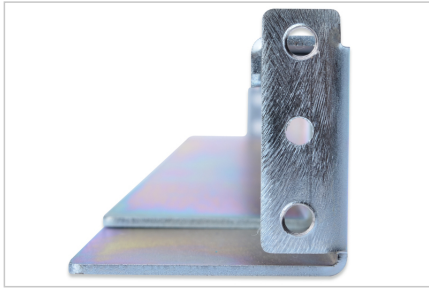
- Inch form factor (IEC 60297): 482.6 mm (19")

Package contents

- Conjunto de calhas deslizantes L-Support (duas calhas - para calha de perfil de 19" esquerda e direita)
- Material de fixação

Logistics						
	Number (pcs)	Weight (kg)	Depth (cm)	Width (cm)	Height (cm)	cm³
Packaging Unit Carton	4	11.44	56.00	20.00	16.50	18,480.00
Packaging Unit Inside	1	2.86	53.50	6.00	8.00	2,568.00
Packaging Unit Single	1	2.86	53.50	6.00	8.00	2,568.00
Net single without Packaging	1	2.00	60.00	5.00	4.40	0.00

More images:



Safety notes

- When installing and using the accessory product for network cabinets, observe the respective safety instructions of the manufacturer or the cabinet system in which you want to use the accessory.

EU responsible person

EU based economic operator ensuring the product complies with the required regulations.

ASSMANN Electronic GmbH
Auf dem Schüffel 3
Lüdenscheid, Germany
<https://www.assmann.com>
info@assmann.com