

DIGITUS® Glissières de support F pour armoires serveur de 483 mm (19 po)

DN-19 GS-SRV

EAN 4016032366461



Glissières en forme de L, pour bacs de 800 à 1000 mm de profondeur. réglable en profondeur de 500 à 750 mm, set de 2 pièces

Glissières de support F constituent un assistant pour le montage d'appareils lourds dans les armoires réseau ou les armoires serveur DIGITUS® de 483 mm (19 po). Ils sont fixés aux rails profilés de 483 mm (19 po) et offrent un support optimal pour vos composants grâce à une tôle en acier résistant et galvanisé de 100 kg.

- Pour fixation sur les quatre rails profilés de 483 mm (19 po)
- tôle en acier galvanisé avec une épaisseur de 2,00 mm
- Capacité de charge : 100 kg
- 1 pièce comprend deux parties (système de profilé interne et externe)

- 1 kit = 2 pièces
- Variable en profondeur : 500 mm à 750 mm
- Matériel de fixation inclus

Attributes

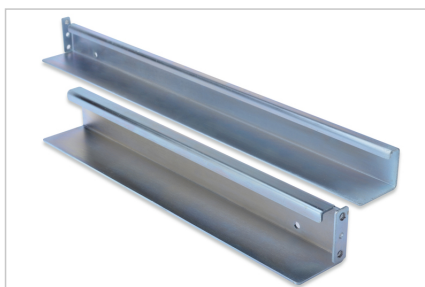
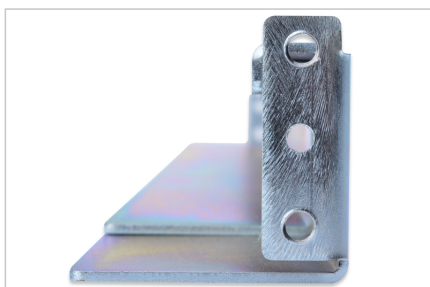
- Facteur de forme en pouces (IEC 60297): 482,6 mm (19")

Package contents

- Kit de glissières L-Support (deux glissières - pour profilé 19" gauche et droit)
- Matériel de fixation

Logistics						
	Number (pcs)	Weight (kg)	Depth (cm)	Width (cm)	Height (cm)	cm ³
Packaging Unit Carton	4	11.44	56.00	20.00	16.50	18,480.00
Packaging Unit Inside	1	2.86	53.50	6.00	8.00	2,568.00
Packaging Unit Single	1	2.86	53.50	6.00	8.00	2,568.00
Net single without Packaging	1	2.00	60.00	5.00	4.40	0.00

More images:



Safety notes

- Lors de l'installation et de l'utilisation des accessoires pour armoires réseau, respectez les consignes de sécurité du fabricant ou du système d'armoire dans lequel vous souhaitez utiliser l'accessoire.

EU responsible person

EU based economic operator ensuring the product complies with the required regulations.

ASSMANN Electronic GmbH
Auf dem Schüffel 3
Lüdenscheid, Germany
<https://www.assmann.com>
info@assmann.com