

Digitus® CAT 5e Klasse D Keystone Modul, geschirmt

DN-93512

EAN 4016032366300



CAT 5e Keystone Modul, geschirmt Klasse D, RJ45 zu LSA, werkzeugfreie Installation

CAT 5e Keystone Modul, geschirmt, Klasse D, RJ45 zu LSA, werkzeugfreie Installation

Zukunftsorientierte Standards und High-End Qualität für Ihr Netzwerk.

- Übertragungseigenschaft: Kategorie 5e
- Anwendungsbereiche: Bis zu 100 MHz, 10/100Base-T, 1GBase-T
- Normen: ISO/IEC 11801 3rd Ed., EN 50173-1, EIA/TIA 568-C
- Generelle Eigenschaften:
- Geeignet für die Verteilerfeld- und Anschlussdosen-Montage
- RJ45-Buchsen, 8P8C
- Kabelinstallation über LSA-Leisten, farbcodiert nach EIA/TIA 568 A & B
- Kabelfixierung mittels Schnellrasten
- Werkzeugfreier Montageanschluss
- 360°-Schirmkontaktierung
- Technische Eigenschaften:
- Material Gehäuse: Zinkdruckguss, vernickelt
- Material RJ45-Buchse: ABS UL 94V-0

- Kontakt RJ45-Buchse: Vernickeltes Phosphor-Bronze, 0,5 mm vergoldeter Kontakt
- RJ-45-Schirmung: Vernickeltes Bronze
- LSA-Schneidklemme: Krone LSA+, UL 94V-2, verzinktes Phosphor-Bronze
- Leiterplatte: FR4, UL 94V-0
- Physikalische Eigenschaften:
- Einsteckkraft: 30N max. (IEC 60603-7-5)
- Zugbelastung: 7,7 kg zwischen Buchse und Stecker
- Betriebstemperatur: -20° C bis +70 °C (ISO/IEC 11801, EN 50173-1, ANSI/TIA/EIA 568 C)
- Steckzyklus Buchse: > 750 gem. ISO/IEC 11801, IEC 60603-7-5
- Aderaufnahme: 22-26 AWG Massiv- und Litzenleiter
- Isolationswiderstand: > 500 MOhm
- Kontaktwiderstand: < 20 MilliOhm
- Spannungsfestigkeit: 1000 VDC (Kontakt/Kontakt), 1500 VDC (Kontakt/Masse)

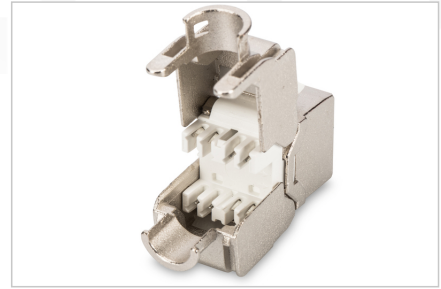
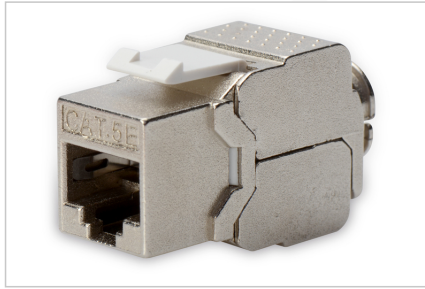
Merkmale

- Gewicht: 23 g
- Kategorie: CAT 5e

Logistische Daten

	Anzahl (Stück)	Gewicht (kg)	Tiefe (cm)	Breite (cm)	Höhe (cm)	cm³
Karton-VPE	250	3,00	38,00	25,00	20,50	19.475,00
Innen-VPE	50	0,60	7,00	20,00	34,00	4.760,00
Einzel-VPE	1	0,01	0,50	15,00	8,50	63,75
Netto einzeln ohne VP	1	0,01	3,50	1,20	2,50	0,00

Weitere Anwendungsbilder:



Sicherheitshinweise

- Produkt vor Feuchtigkeit schützen
- Vermeiden Sie antistatische Aufladung beim Einbau des Produktes
- Beachten sie bei der Montage die Vorgaben des Rohkabelherstellers

Verantwortliche Person für die EU

In der EU ansässiger Wirtschaftsbeteiligter, der sicherstellt, dass das Produkt den erforderlichen Vorschriften entspricht.

ASSMANN Electronic GmbH
Auf dem Schöffel 3
Lüdenscheid, Germany
<https://www.assmann.com>
info@assmann.com