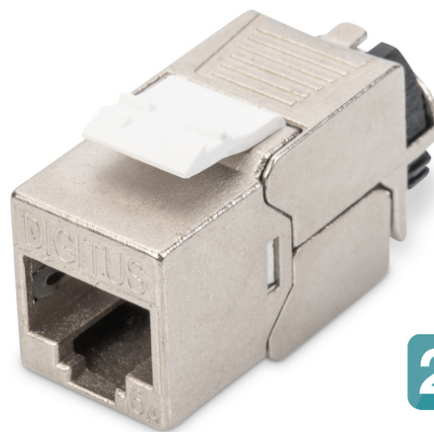


DIGITUS® CAT 6A Keystone-modul, skärmad med intelligent kabelhanterare, set (24 delar)

DN-93617-24

EAN 4016032365860



24 x

CAT 6A Keystone-modul, skärmad verktygsfri montering, set om 24 st.

Den skärmade CAT 6A Keystone-moduluppsättningen DN-93617-24 från DIGITUS® imponerar med framtidsinriktade standarder och hög kvalitet för ditt nätverk. Modulerna har 360° skärmkontakt, en låsspak och en återförslutningsbar, intelligent kabelhanterare för dragavlastning och kabelfixering. Den kompakta designen möjliggör installation på rad i 483 mm (19") TU-paneler. Den verktygsfria installationen sker via LSA-remсор, färgkodade i enlighet med EIA/TIA 568 A&B. Tack vare den kompakta designen passar modulen även i designkompatibla modulära kopplingslådor.

Designanpassad, skärmad, verktygsfri och intelligent kabelhanterare

- Kategori 6A 10GBase-T, 500 MHz
- ISO/IEC 11801 3:e utgåvan, EN 50173-1
- Lämplig för IEEE 802.3 af/at/bt - PoE, PoE+ (4PPoE i permanent länk)
- Lämplig för installation i fördelningscentraler och kopplingsdosor
- RJ45-uttag, 8P8C
- Kabelinstallation via isoleringsförskjutande kontakter, färgkodade enligt EIA/TIA 568 A & B
- Dragavlastning och kabelfixering med hjälp av intelligent kabelhanterare
- Verktygslös monteringsanslutning
- 360° skärm som kontakter

- Material i höljet: Zinkgjutgods - förnicklat
- Kontaktmaterial: Fosforbrons
- Beläggning Kontakter: Nickel, gulpläterad 0,5 μ
- Instickskraft: Max. 30N (enligt IEC 60603-7-51)
- Hållkraft: 7,7 kg mellan uttag och kontakt
- Drifttemperatur: -20 °C upp till +70 °C (ISO/IEC 11801, ANSI/TIA 568 C.2)
- Parningscykler: μ 750 (ISO/IEC 11801, IEC 60603-7-51)
- I enlighet med IEC 60512-5, IEC 60512-6-5
- Kopparledardiameter: AWG (26/7 - 22/1), fåtrådig och solid tråd
- Testad med AWG 22/1 solid installationskabel
- (DIGITUS® DK-174X-A-VH-X; AWG 22/1 Cat.7A installationskabel)
- Dielektrisk hållfasthet: 1000 VDC (kontakt/kontakt), 1500 VDC (kontakt/jord)
- Verktygsfri installation med hjälp av LSA-isolationsförskjutande kontakter, färgkodade i enlighet med EIA/TIA 568 A & B
- Intelligent kabelhanterare (återförslutningsbar)
- CAT 6A Keystone-modul, skärmad, set= 24 delar
- Mått (HxBxD): 21,0 x 14,5 x 34,5 mm
- Vikt: 19,5 g

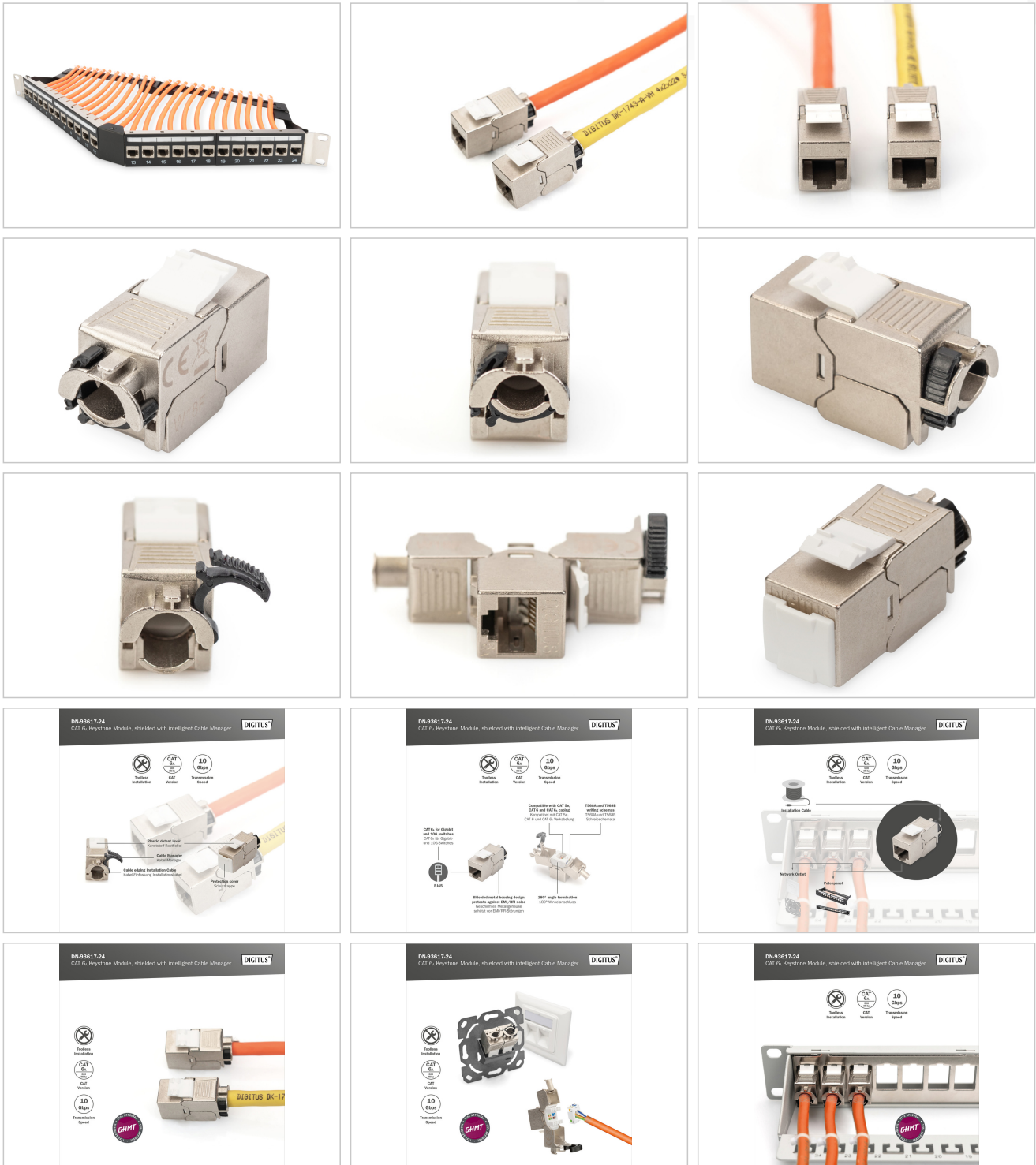
Attributes

- Kategori: CAT 6A

Logistics

	Number (pcs)	Weight (kg)	Depth (cm)	Width (cm)	Height (cm)	cm³
Packaging Unit Carton	36	22.50	23.40	53.50	31.30	39,184.50
Packaging Unit Inside	1	0.63	7.50	16.50	6.50	804.38
Packaging Unit Single	1	0.63	3.10	1.50	2.10	9.77
Net single without Packaging	1	0.21	0.00	0.00	0.00	0.00

More images:



DN-93617-24
CAT 6 Keystone Module, shielded with Intelligent Cable Manager

Shielding
 CAT 6
 10 Gbps

Plastic cover (incl. Cable Manager)
 Cable Manager
 Cable clamping mechanism
 Protective cover

DN-93617-24
CAT 6 Keystone Module, shielded with Intelligent Cable Manager

Shielding
 CAT 6
 10 Gbps

Compatible with CAT 6e, CAT 6 and CAT 5e patch cables
 Available in CAT 6e, CAT 6 and CAT 5e versions

100% metal housing design provides superior EMC shielding
 180° angle installation

DN-93617-24
CAT 6 Keystone Module, shielded with Intelligent Cable Manager

Shielding
 CAT 6
 10 Gbps

Modular Cable
 Patch Panel
 Patch Panel

DN-93617-24
CAT 6 Keystone Module, shielded with Intelligent Cable Manager

Shielding
 CAT 6
 10 Gbps

GHMT

DN-93617-24
CAT 6 Keystone Module, shielded with Intelligent Cable Manager

Shielding
 CAT 6
 10 Gbps

GHMT

DN-93617-24
CAT 6 Keystone Module, shielded with Intelligent Cable Manager

Shielding
 CAT 6
 10 Gbps

GHMT



Safety notes

- Skydda produkten från fukt
- Undvik antistatisk uppladdning vid installation av produkten
- Beakta råkabeltillverkarens specifikationer under installationen

EU responsible person

EU based economic operator ensuring the product complies with the required regulations.

ASSMANN Electronic GmbH
Auf dem Schüffel 3
Lüdenscheid, Germany
<https://www.assmann.com>
info@assmann.com