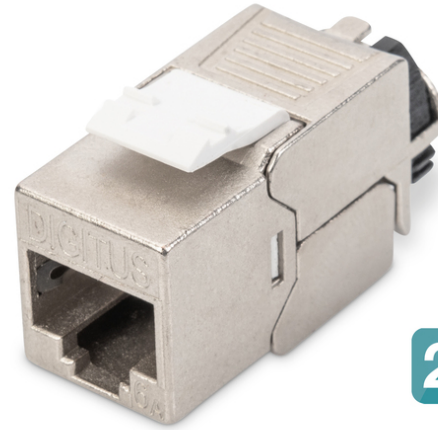


DIGITUS® Módulo Keystone CAT 6A, blindado com gestor de cabos inteligente, conjunto (24 peças)

DN-93617-24

EAN 4016032365860


24 x

Módulo Keystone CAT 6A, blindado montagem sem ferramentas, conjunto de 24 peças.

O conjunto de módulos Keystone CAT 6A blindados DN-93617-24 da DIGITUS® convence com normas orientadas para o futuro e qualidade de topo para a sua rede. Os módulos dispõem de um contacto de blindagem de 360°, uma alavanca de bloqueio e um gestor de cabos inteligente e religável para alívio de tensão e fixação de cabos. O design compacto permite a instalação em fila em painéis 1U de 483 mm (19"). A instalação sem ferramentas é efectuada através de tiras LSA, codificadas por cores de acordo com a norma EIA/TIA 568 A&B. Graças ao seu design compacto, o módulo também se adapta a caixas de derivação modulares compatíveis com o design.

Gestor de cabos inteligente, blindado, sem ferramentas e com capacidade de conceção

- Categoria 6A 10GBase-T, 500 MHz
- ISO/IEC 11801 3ª Edição, EN 50173-1
- Adequado para IEEE 802.3 af/at/bt - PoE, PoE+ (4PPoE em ligação permanente)
- Adequado para instalação em quadros de distribuição e caixas de derivação
- Tomada RJ45, 8P8C
- Instalação de cabos através de conectores de deslocamento de isolamento, codificados por cores de acordo com EIA/TIA 568 A & B
- Alívio de tensão e fixação de cabos utilizando um gestor de cabos inteligente
- Ligação de montagem sem ferramentas

- Contacto de 360° com o escudo
- Material da caixa: Zinco fundido sob pressão - niquelado
- Material dos contactos: bronze fosforoso
- Contactos de revestimento: Níquel, banhado a ouro 0,5 µm
- Força de inserção: Máx. 30N (de acordo com a norma IEC 60603-7-51)
- Força de retenção: 7,7 kg entre a tomada e a ficha
- Temperatura de funcionamento: -20 °C até +70 °C (ISO/IEC 11801, ANSI/TIA 568 C.2)
- Ciclos de acoplamento: 750 (ISO/IEC 11801, IEC 60603-7-51)
- Em conformidade com as normas IEC 60512-5, IEC 60512-6-5
- Diâmetro do condutor de cobre: AWG (26/7 - 22/1), fio trançado e sólido
- Testado com cabo de instalação sólido AWG 22/1
- (DIGITUS® DK-174X-A-VH-X; cabo de instalação AWG 22/1 Cat.7A)
- Resistência dielétrica: 1000 VDC (contacto/contacto), 1500 VDC (contacto/terra)
- Instalação sem ferramentas utilizando conectores de deslocamento de isolamento LSA, codificados por cores em conformidade com EIA/TIA 568 A & B
- Gestor de cabos inteligente (reutilizável)
- Módulo Keystone CAT 6A, blindado, conjunto= 24 peças
- Dimensões (AxLxP): 21,0 x 14,5 x 34,5 mm
- Peso: 19,5 g

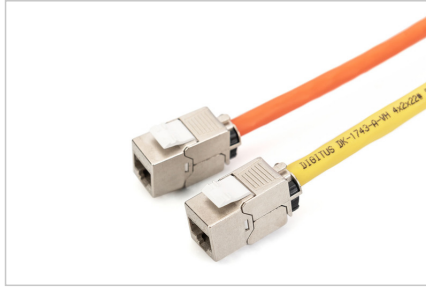
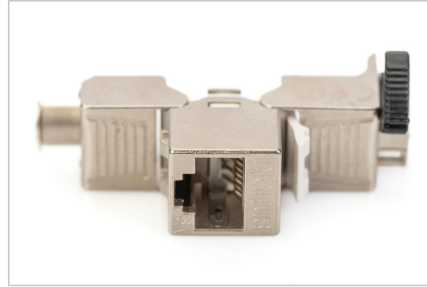
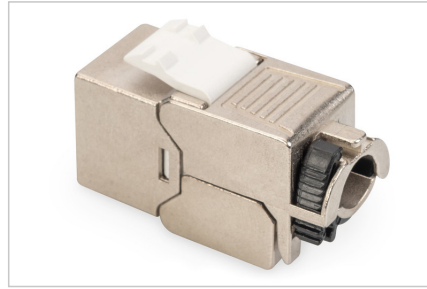
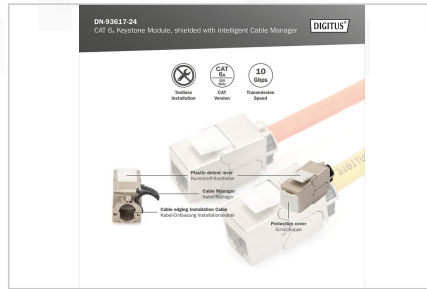
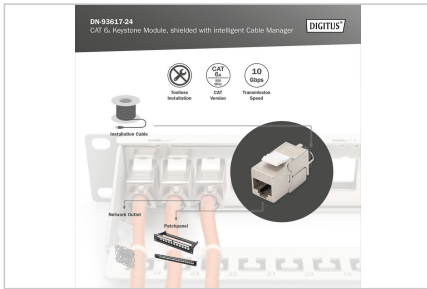
Attributes

- Category: CAT 6A

Logistics

	Number (pcs)	Weight (kg)	Depth (cm)	Width (cm)	Height (cm)	cm ³
Packaging Unit Carton	36	22.50	23.40	53.50	31.30	39,184.50
Packaging Unit Inside	1	0.63	7.50	16.50	6.50	804.38
Packaging Unit Single	1	0.63	3.10	1.50	2.10	9.77
Net single without Packaging	1	0.21	0.00	0.00	0.00	0.00

More images:





Safety notes

- Protect product from moisture
- Avoid antistatic charging when installing the product
- Observe the specifications of the raw cable manufacturer during installation

EU responsible person

EU based economic operator ensuring the product complies with the required regulations.

ASSMANN Electronic GmbH
Auf dem Schüffel 3
Lüdenscheid, Germany
<https://www.assmann.com>
info@assmann.com