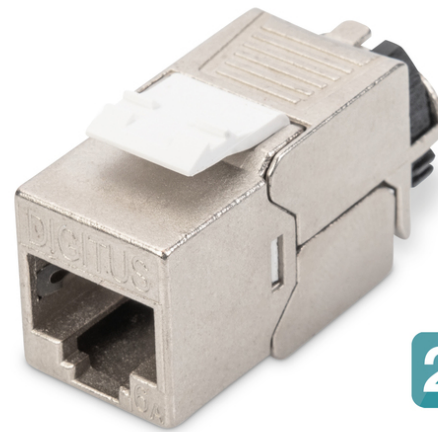


# DIGITUS® Moduł Keystone CAT 6A, ekranowany z inteligentnym menedżerem kabli, zestaw (24 szt.)

DN-93617-24

EAN 4016032365860


**24 x**

## Moduł (gniazdo) Keystone RJ45 (8P8C) kat.6A, STP, ekranowany, beznarzędziowy, stalowy, 24szt

Ekranowany zestaw modułów Keystone CAT 6A DN-93617-24 firmy DIGITUS® przekonuje przyszłościowymi standardami i wysoką jakością dla Twojej sieci. Moduły są wyposażone w ekranowanie 360°, dźwignię blokującą i zamykany, inteligentny menedżer kabli do odciążania i mocowania kabli. Kompaktowa konstrukcja pozwala na instalację w rzędzie w panelach 1U 483 mm (19"). Beznarzędziowa instalacja odbywa się za pomocą listew LSA, oznaczonych kolorami zgodnie z EIA/TIA 568 A&B. Dzięki kompaktowej konstrukcji moduł pasuje również do zgodnych z projektem modułowych skrzynek przyłączeniowych.

### Projektowalny, ekranowany, niewymagający narzędzi i inteligentny menedżer kabli

- Kategoria 6A 10GBase-T, 500 MHz
- ISO/IEC 11801 wydanie 3, EN 50173-1
- Zgodność z IEEE 802.3 af/at/bt - PoE, PoE+ (4PPoE w stałym łączu)
- Nadaje się do montażu w panelach rozdzielczych i skrzynkach przyłączeniowych
- Gniazdo RJ45, 8P8C
- Instalacja kabli za pomocą złączy izolacyjnych, oznaczonych kolorami zgodnie z EIA/TIA 568 A i B
- Odciążenie i mocowanie kabli za pomocą inteligentnego menedżera kabli
- Połączenie montażowe bez użycia narzędzi

- Kontakt z ostną 360
- Materiał obudowy: odlew cynkowy - niklowany
- Materiał styków: brąz fosforowy
- Powłoka Styki: Nikiel, połączone 0,5 μ
- Siła wkładania: maks. 30 N (zgodnie z normą IEC 60603-7-51)
- Siła trzymania: 7,7 kg między gniazdem a wtyczką
- Temperatura pracy: -20 °C do +70 °C (ISO/IEC 11801, ANSI/TIA 568 C.2)
- Cykle krycia: μ 750 (ISO/IEC 11801, IEC 60603-7-51)
- Zgodnie z normami IEC 60512-5, IEC 60512-6-5
- Średnica przewodu miedzianego: AWG (26/7 - 22/1), skrętka i przewód pełny
- Przetestowano z przewodem instalacyjnym AWG 22/1
- (DIGITUS® DK-174X-A-VH-X; przewód instalacyjny AWG 22/1 Cat.7A)
- Wytrzymałość dielektryczna: 1000 VDC (styk/styk), 1500 VDC (styk/uziemiaenie)
- Beznarzędziowa instalacja przy użyciu złączy izolacyjnych LSA, oznaczonych kolorami zgodnie z normami EIA/TIA 568 A i B.
- Inteligentny menedżer kabli (z możliwością ponownego zamknięcia)
- Moduł Keystone CAT 6A, ekranowany, zestaw = 24 sztuki
- Wymiary (wys. x szer. x gł.): 21,0 x 14,5 x 34,5 mm
- Waga: 19,5 g

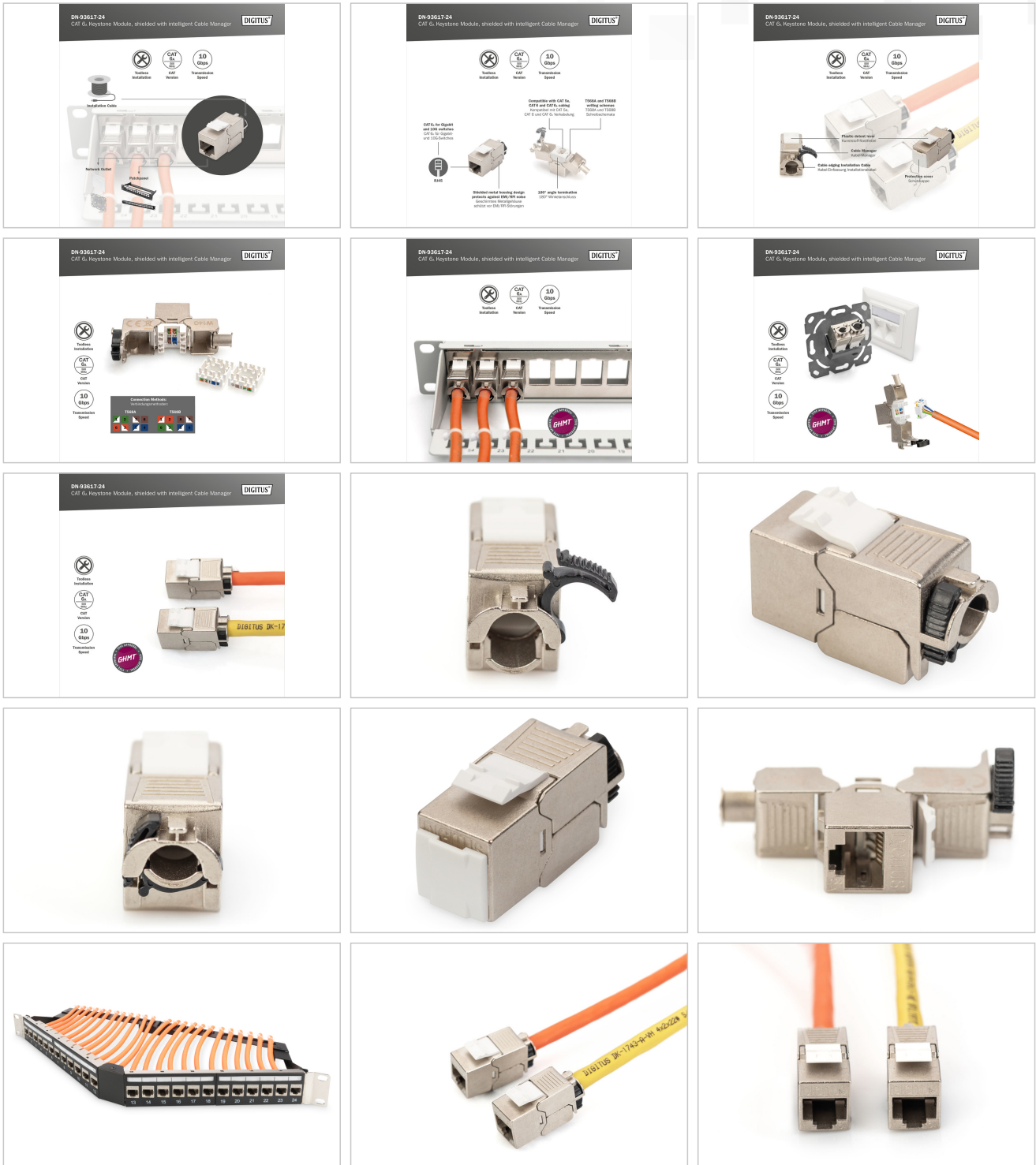
### Atrybuty

- Kategoria okablowania: Kat. 6A

## Logistyka

	Liczba (sztuki)	Waga (kg)	Głębokość (cm)	Szerokość (cm)	Wysokość (cm)	cm <sup>3</sup>
Zewnętrzne opakowanie zbiorcze	36	22.50	23.40	53.50	31.30	39,184.50
Opakowanie wewnętrzne	1	0.63	7.50	16.50	6.50	804.38
Opakowanie jednostkowe	1	0.63	3.10	1.50	2.10	9.77
Netto bez opakowania	1	0.21	0.00	0.00	0.00	0.00

Więcej zdjęć





#### Safety notes

- Ochrona produktu przed wilgocią.
- Podczas instalacji produktu należy unikać ładunków elektrostatycznych.
- Podczas instalacji należy przestrzegać wytycznych producenta okablowania.

#### EU responsible person

EU based economic operator ensuring the product complies with the required regulations.

ASSMANN Electronic GmbH  
Auf dem Schüffel 3  
Lüdenscheid, Germany  
<https://www.assmann.com>  
[info@assmann.com](mailto:info@assmann.com)