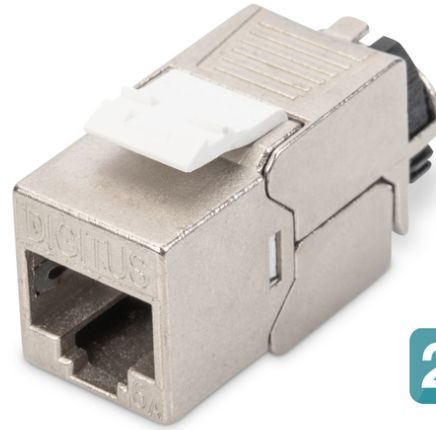


DIGITUS® CAT 6A Keystone Modul, geschirmt mit intelligentem Kabelmanager, Set (24 Stück)

DN-93617-24

EAN 4016032365860


24 x

CAT 6A Keystone Modul, geschirmt werkzeugf. Montage, Set 24 Stk.

Das geschirmte CAT 6A Keystone Modul-Set DN-93617-24 von DIGITUS® überzeugt durch zukunftsorientierte Standards und High-End Qualität für Ihr Netzwerk. Die Module besitzen eine 360° Schirmkontaktierung, einen Rasthebel und einen wiederverschliessbaren, intelligenten Kabelmanager zur Zugentlastung und Kabelfixierung. Die kompakte Bauform erlaubt eine Reiheninstallation in 483 mm (19") 1HE Panel. Die werkzeugfreie Installation erfolgt über LSA-Leisten, farbcodiert nach EIA/TIA 568 A&B. Durch seine kompakte Bauform passt das Modul außerdem in designkompatible modulare Anschlussdosen.

Designfähig, geschirmt, werkzeugfrei und intelligenter Kabelmanager

- Kategorie 6A 10GBase-T, 500 MHz
- ISO/IEC 11801 3rd Edition, EN 50173-1
- Geeignet für IEEE 802.3 af/at/bt - PoE, PoE+ (4PPoE im Permanent Link)
- Geeignet für die Verteilerfeld- und Anschlussdosen-Montage
- RJ45-Buchse, 8P8C
- Kabelinstallation über Schneidklemmen, farbcodiert nach EIA/TIA 568 A & B
- Zugentlastung und Kabelfixierung mittels intelligentem Kabelmanager
- Werkzeugfreier Montageanschluss
- 360°-Schirmkontaktierung

- Material Gehäuse: Zink-Druckguss – vernickelt
- Kontaktmaterial: Phosphorbronze
- Beschichtung Kontakte: Nickel, vergoldet 0,5 µ
- Einsteckkraft: Max. 30N (gem. IEC 60603-7-51)
- Haltekraft: 7,7 kg zwischen Buchse und Stecker
- Betriebstemperatur: -20 °C bis zu +70 °C (ISO/IEC 11801, ANSI/TIA 568 C.2)
- Steckzyklen: µ 750 (ISO/IEC 11801, IEC 60603-7-51)
- In Übereinstimmung mit IEC 60512-5, IEC 60512-6-5
- Durchmesser Kupferleiter: AWG (26/7 – 22/1), Litzen und Massivdraht
- Getestet mit AWG 22/1 massivem Installationskabel
- (DIGITUS® DK-T74X-A-VH-X; AWG 22/1 Cat.7A Verlegekabel)
- Spannungsfestigkeit: 1000 VDC (Kontakt/Kontakt), 1500 VDC (Kontakt/Masse)
- Werkzeugfreie Installation mittels LSA Schneidklemmen, farbcodiert gem. EIA/TIA 568 A & B
- Intelligenter Kabelmanager (Wiederverschließbar)
- CAT 6A Keystone Modul, geschirmt, Set= 24 Stück
- Abmessungen (HxBxT): 21,0 x 14,5 x 34,5 mm
- Gewicht: 19,5 g

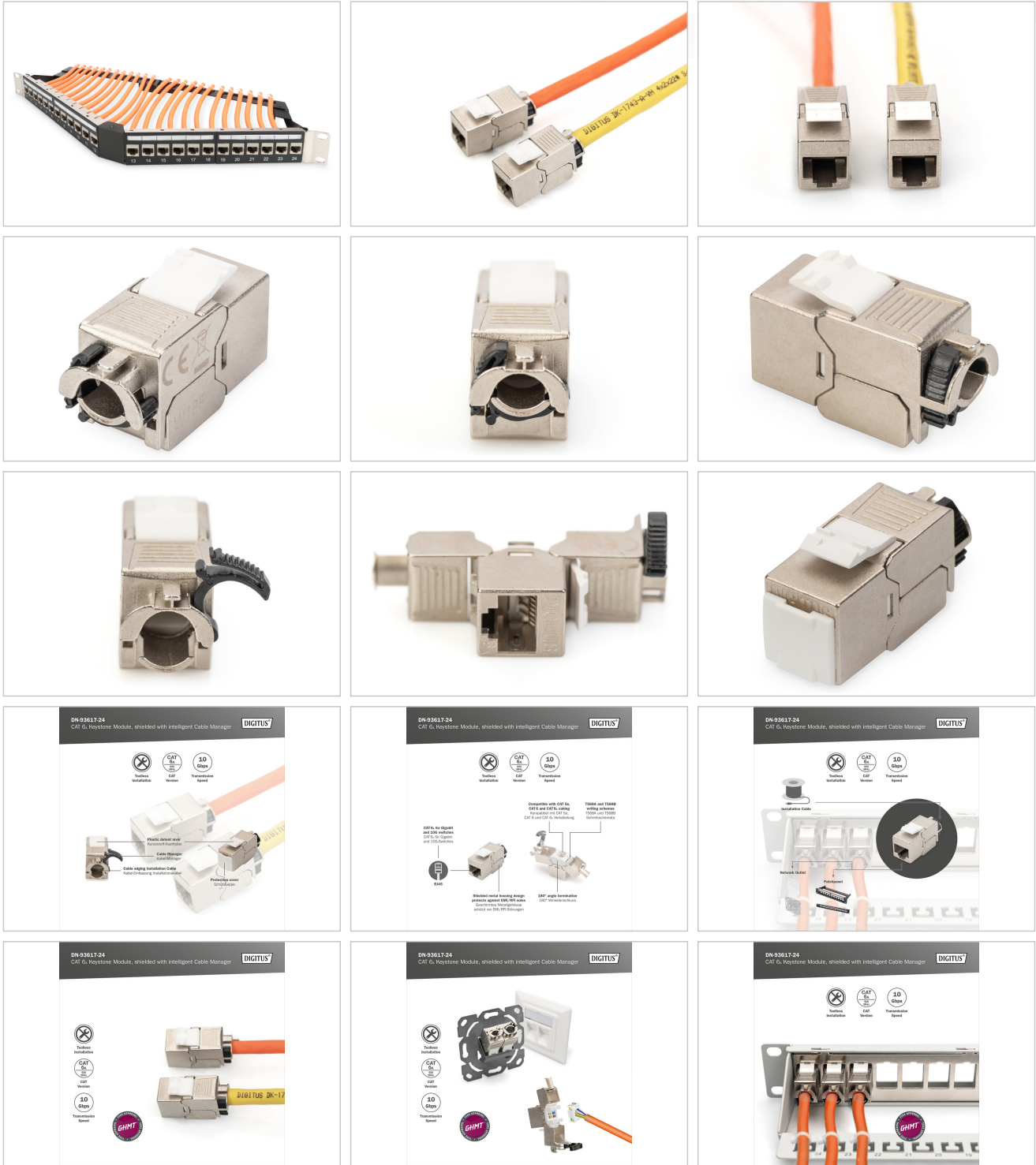
Merkmale

- Kategorie: CAT 6A

Logistische Daten

	Anzahl (Stück)	Gewicht (kg)	Tiefe (cm)	Breite (cm)	Höhe (cm)	cm ³
Karton-VPE	36	22,50	23,40	53,50	31,30	39.184,50
Innen-VPE	1	0,63	7,50	16,50	6,50	804,38
Einzel-VPE	1	0,63	3,10	1,50	2,10	9,77
Netto einzeln ohne VP	1	0,21	0,00	0,00	0,00	0,00

Weitere Anwendungsbilder:



DN-93617-24
CAT 6 Keystone Module, shielded with Intelligent Cable Manager

Shielded
 CAT 6E
 10 Gbps

Plastic cover (not included)
 Cable Manager
 Cable clamping termination Cable
 Protective cover (not included)

DN-93617-24
CAT 6 Keystone Module, shielded with Intelligent Cable Manager

Shielded
 CAT 6E
 10 Gbps

Compatible with CAT 6, CAT 6E and CAT 6E patch panels and CAT 6E patch panels.
 100% metal housing design provides superior EMC shielding.
 180° angle installation for easy installation.

DN-93617-24
CAT 6 Keystone Module, shielded with Intelligent Cable Manager

Shielded
 CAT 6E
 10 Gbps

Network Patch Panel
 Patch Panel

DN-93617-24
CAT 6 Keystone Module, shielded with Intelligent Cable Manager

Shielded
 CAT 6E
 10 Gbps

GHMT

DN-93617-24
CAT 6 Keystone Module, shielded with Intelligent Cable Manager

Shielded
 CAT 6E
 10 Gbps

GHMT

DN-93617-24
CAT 6 Keystone Module, shielded with Intelligent Cable Manager

Shielded
 CAT 6E
 10 Gbps

GHMT



Sicherheitshinweise

- Produkt vor Feuchtigkeit schützen
- Vermeiden Sie antistatische Aufladung beim Einbau des Produktes
- Beachten sie bei der Montage die Vorgaben des Rohkabelherstellers

Verantwortliche Person für die EU

In der EU ansässiger Wirtschaftsbeteiligter, der sicherstellt, dass das Produkt den erforderlichen Vorschriften entspricht.

ASSMANN Electronic GmbH
Auf dem Schüffel 3
Lüdenscheid, Germany
<https://www.assmann.com>
info@assmann.com