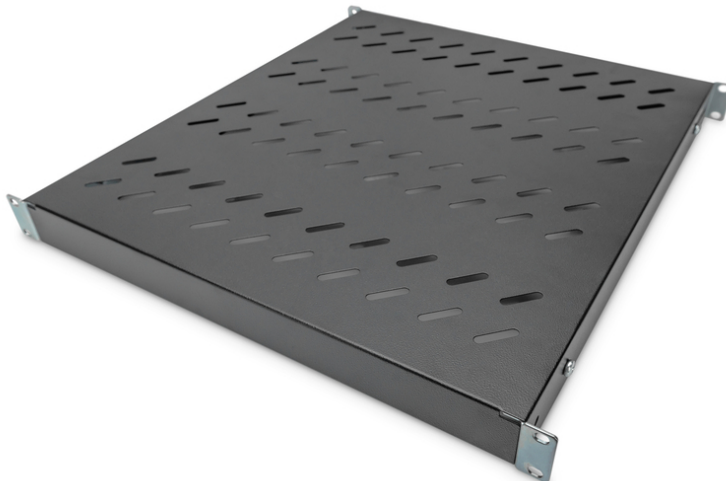


# DIGITUS® Hyllplan med variabla fästskenor för fast montering i 483 mm (19")-skåp

DN-97647

EAN 4016032364993



## 1HE-hyllplan fast montering för 800 mm djupa skåp 44x482x500mm, inst. 500 till 700 mm djup, svart

Hyllplanen för fast montering är enkla att installera på de fyra 483 mm (19")-profilskenorna i ditt 483 mm (19") nätverks- eller serverskåp. Tack vare den stabila, perforerade plåten som tål belastning upp till 50 kg utgör de en optimal avställningsyta för komponenter som inte är kompatibla med 483 mm (19")-montering. Fästskenor kan justeras vid behov.

- För fast montering i de fyra 483 mm (19")-profilskenorna
- Stabil, perforerad plåt
- inkl. fästmaterial, M6
- 4-punktsfäste (främre och bakre 19"-profilskenor)

## Attributes

- Belastningskapacitet: 50 kg
- Enheter: 1
- Färg: svart, RAL 9005
- Typ av montering: Justerbara monteringskenor
- Vikt: 3.2 kg
- Lämpligt skåpdjup: 800 mm
- Tum formfaktor (IEC 60297): 482,6 mm (19")

## Package contents

- Installationssats (skruvar, muttrar, brickor)

## Logistics

	Number (pcs)	Weight (kg)	Depth (cm)	Width (cm)	Height (cm)	cm <sup>3</sup>
Packaging Unit Carton	9	28.80	59.50	50.00	46.60	138,635.00
Packaging Unit Inside	1	3.20	52.50	50.00	5.50	14,437.50
Packaging Unit Single	1	3.20	45.00	53.00	5.00	11,925.00
Net single without Packaging	1	3.20	50.80	48.30	4.30	0.00

**More images:**



**Safety notes**

- När du installerar och använder tillbehöret för nätverksskåp ska du följa respektive säkerhetsanvisningar från tillverkaren eller skåpsystemet som du vill använda tillbehöret i.

**EU responsible person**

EU based economic operator ensuring the product complies with the required regulations.

ASSMANN Electronic GmbH  
 Auf dem Schüffel 3  
 Lüdenscheid, Germany  
<https://www.assmann.com>  
[info@assmann.com](mailto:info@assmann.com)