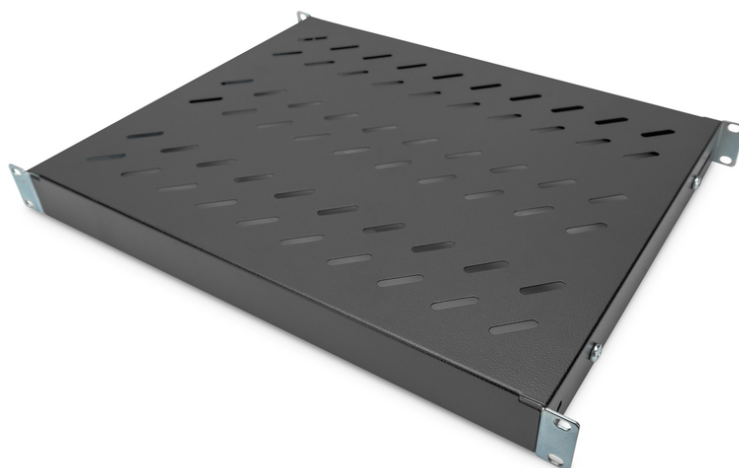


Digitus® Baldas con carriles de fijación variables para la fijación en armarios de 483 mm (19")

DN-97645

EAN 4016032364979



Estante de 1UA para la instalación fija en armarios con una profundidad de 600 mm 44x482x350 mm, ajustable 350 a 550 mm de profundidad, negro

Las baldas son muy fáciles de montar en los cuatro perfiles angulares de 483 mm (19") de sus armarios. Gracias a la estable chapa de acero perforada con una capacidad de carga de hasta 50 kg, las baldas son perfectas para elementos no empotrables de 483 mm (19"). Los rieles de montaje frontales están pre-ensamblados y se pueden ajustar 50 mm según sea necesario. Los rieles de montaje traseros se puede ajustar en profundidad en una zona particular.

- para la instalación fija en los cuatro carriles de perfil de 483 mm (19")
- Chapa perforada estable
- Incluye material de fijación, M6

- Fijación en 4 puntos (guías de perfil delanteras y traseras de 19")

Attributes

- Capacidad de carga: 50 kg
- Color: negro, RAL 9005
- Peso: 2.38 kg
- Tipo de instalación: Raíles de montaje ajustables
- Unidades: 1
- Factor de forma pulgadas (IEC 60297): 482,6 mm (19")
- Profundidad armario apropiado: 600 mm

Package contents

- Juego de instalación (tornillos, tuercas enjauladas, arandelas)

Logistics						
	Number (pcs)	Weight (kg)	Depth (cm)	Width (cm)	Height (cm)	cm³
Packaging Unit Carton	10	23.94	47.00	43.00	40.00	80,840.00
Packaging Unit Inside	1	2.39	45.20	37.70	5.00	8,520.20
Packaging Unit Single	1	2.39	50.00	60.00	5.00	15,000.00
Net single without Packaging	1	2.38	35.80	48.30	4.30	0.00

More images:



Safety notes

- Al instalar y utilizar el producto accesorio para armarios de red, tenga en cuenta las respectivas instrucciones de seguridad del fabricante o del sistema de armarios en el que desee utilizar el accesorio.

EU responsible person

EU based economic operator ensuring the product complies with the required regulations.

ASSMANN Electronic GmbH
Auf dem Schöffel 3
Lüdenscheid, Germany
<https://www.assmann.com>
info@assmann.com