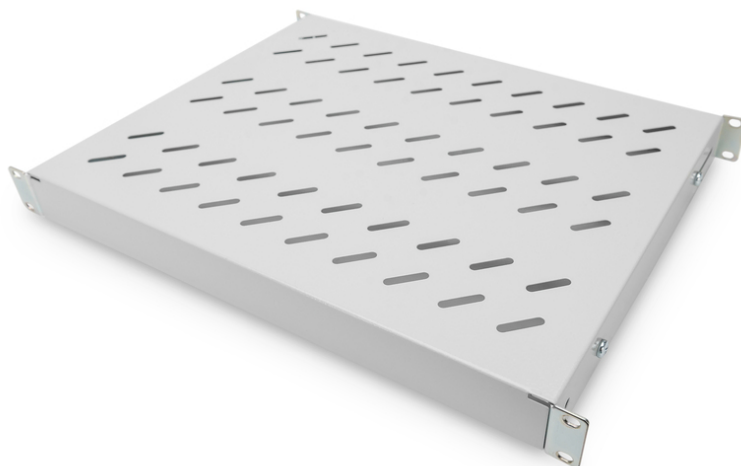


# DIGITUS® Prateleira com calhas de montagem variáveis para instalação fixa em armários de 483 mm (19")

DN-97644

EAN 4016032364962



**Prateleira fixa 1U para armários com 600 mm de profundidade 44x483x358 mm, utilização única 350 a 550 mm de profundidade, cinzento**

As prateleiras para instalação fixa podem ser facilmente instaladas nas quatro calhas de perfil de 483 mm (19") do seu armário de rede ou de servidor de 483 mm (19"). Graças à chapa metálica estável e perfurada com uma capacidade de carga até 50 kg, são a superfície de suporte ideal para componentes que não podem ser instalados em calhas de 483 mm (19"). As calhas de montagem podem ser ajustadas conforme necessário.

- Para instalação fixa nas quatro calhas de perfil de 483 mm (19")
- Chapa metálica robusta e perfurada
- incl. material de fixação, M6

- Montagem em 4 pontos (calhas de perfil de 19" à frente e atrás)

**Attributes**

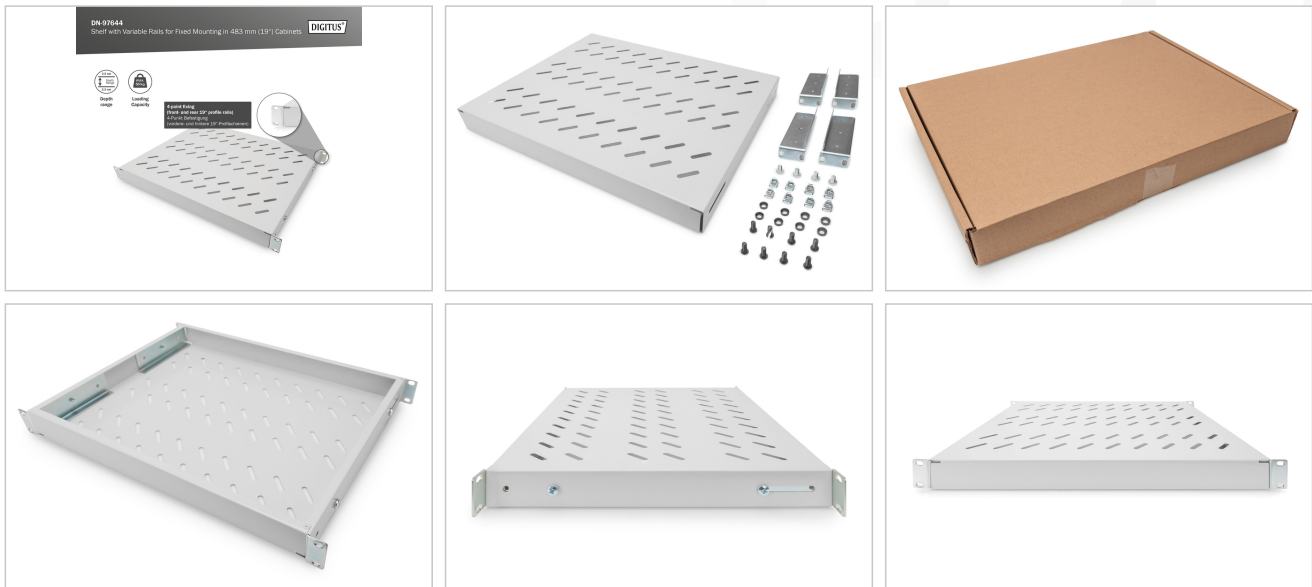
- Color: light grey, RAL 7035
- Load capacity: 50 kg
- Mounting type: Adjustable mounting rails
- Units: 1
- Weight: 2.38 kg
- Inch form factor (IEC 60297): 482.6 mm (19")
- Suitable cabinet depth: 600 mm

**Package contents**

- Conjunto de instalação (parafusos, porcas de caixa, anilhas)

Logistics						
	Number (pcs)	Weight (kg)	Depth (cm)	Width (cm)	Height (cm)	cm³
Packaging Unit Carton	12	27.60	47.00	53.00	40.00	99,640.00
Packaging Unit Inside	1	2.30	45.20	37.70	5.00	8,520.20
Packaging Unit Single	1	2.30	50.00	60.00	5.00	15,000.00
Net single without Packaging	1	2.38	35.80	48.30	4.40	0.00

**More images:**



**Safety notes**

- When installing and using the accessory product for network cabinets, observe the respective safety instructions of the manufacturer or the cabinet system in which you want to use the accessory.

**EU responsible person**

EU based economic operator ensuring the product complies with the required regulations.

ASSMANN Electronic GmbH  
 Auf dem Schüffel 3  
 Lüdenscheid, Germany  
<https://www.assmann.com>  
[info@assmann.com](mailto:info@assmann.com)