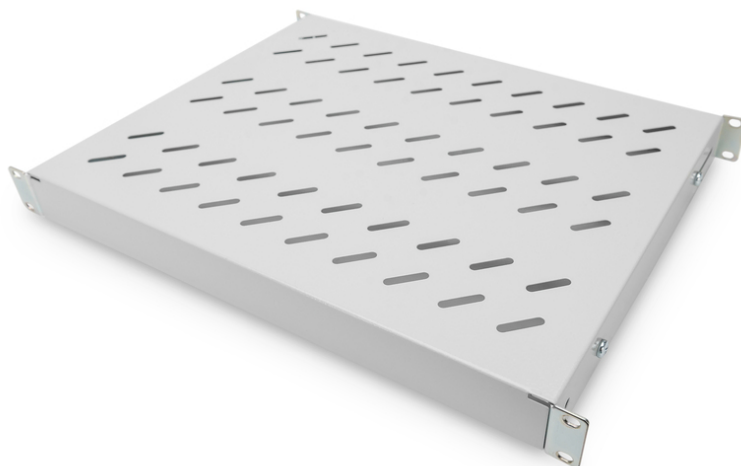


DIGITUS® Legbord met variabele bevestigingsrails voor vaste inbouw in 483 mm (19") kasten

DN-97644

EAN 4016032364962



THE legplank vaste inbouw voor 600 mm diepe kasten 44x482x350 mm, inst. 350 tot 550 mm diepte, grijs

De vakvloeren voor permanente installatie laten gemakkelijk de vier 483 mm (19")-profielrails van uw (19") netwerk- of serverkast installeren. Door de stabiele, geperforeerde plaatstaal met een draagvermogen tot 50 kg, zijn dit de optimale draagvlakken voor niet 483 mm (19") gemonteerde componenten. De voorste bevestigingsrails zijn reeds voorgemonteerd en kunnen zonodig om de 50 mm worden aangepast. De achterste bevestigingsrails zijn in de diepte met een bepaalde bereik aan te passen.

- voor vaste inbouw aan de vier 483 mm (19") profielrails
- stabiel, geperforeerd staalplaat
- incl. bevestigingsmateriaal, M6

- 4-punts bevestiging (19"-profielrails voor en achter)

Attributes

- Belastingcapaciteit: 50 kg
- Eenheden: 1
- Gewicht: 2.38 kg
- Kleur: lichtgrijs, RAL 7035
- Montagetype: Instelbare montagerails
- Geschikte kastdiepte: 600 mm
- Inch vormfactor (IEC 60297): 482,6 mm (19")

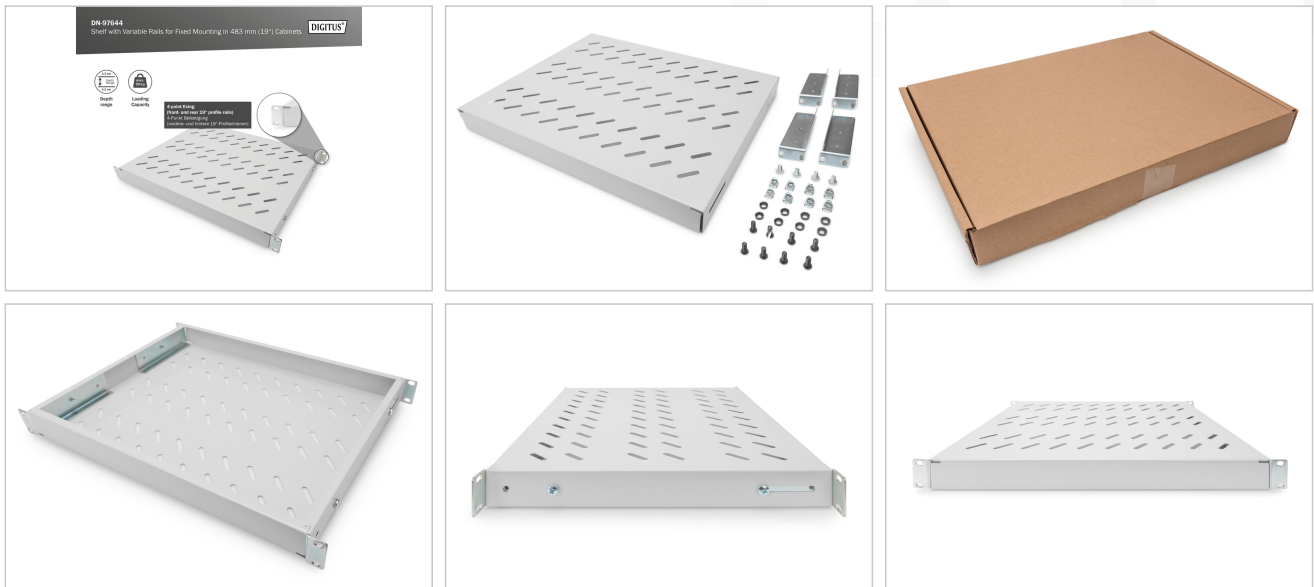
Package contents

- Installatieset (schroeven, kooimoeren, sluitringen)

Logistics

	Number (pcs)	Weight (kg)	Depth (cm)	Width (cm)	Height (cm)	cm ³
Packaging Unit Carton	12	27.60	47.00	53.00	40.00	99,640.00
Packaging Unit Inside	1	2.30	45.20	37.70	5.00	8,520.20
Packaging Unit Single	1	2.30	50.00	60.00	5.00	15,000.00
Net single without Packaging	1	2.38	35.80	48.30	4.40	0.00

More images:



Safety notes

- Neem bij de installatie en het gebruik van het accessoireproduct voor netwerkbehuizingen de respectieve veiligheidsinstructies in acht van de fabrikant of het behuizingssysteem waarin u het accessoire wilt gebruiken.

EU responsible person

EU based economic operator ensuring the product complies with the required regulations.

ASSMANN Electronic GmbH
Auf dem Schüffel 3
Lüdenscheid, Germany
<https://www.assmann.com>
info@assmann.com