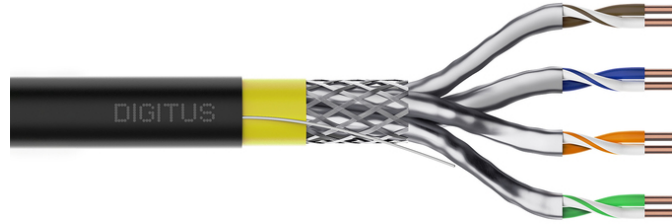


DIGITUS® CAT 7A S/FTP, veri kablosu - kurulum kablosu, 500 m, simpleks, Dca-s1a d1 a1, GHMT PVP sertifikalı

DK-1743-A-VH-5

EAN 4016032363842



CAT 7A S-FTP veri kablosu kurulum kablosu, 1500 MHz, Dca AWG 22/1, 500 m tambur, Sx, sarı

Digitus Cat 7 kurulum kablosu, ISO/IEC 11801, DIN EN 50288-4-1, DIN EN 50173, IEC 61156-7, EN 50288-9-1 uyarınca yapılandırılmış veri merkezlerinde ve bina kablolarında kullanılmak üzere tasarlanmıştır. Kablo, analog ve dijital verilerin iletimi için idealdir ve PoE, PoE+, 4PPoE (IEEE 802.3af;3at;3bt) destekler. Ekran yapısı, mükemmel ekranlama ve elektriksel değerler sağlayan kalaylı bakır örgülü ayrı ayrı ekranlanmış çiftlerden oluşur

Ağınız için geleceğe yönelik standartlar ve üst düzey kalite.

- Fiziksel özellikler:
- İletken: Çıplak bakır tel, AWG 22/1
- Değerlendirme ve doğrulama için sistem(ler) performans sabitliği: Sistem 3
- İzolasyon: SFS-PE (köpüklü polietilen kılıf)
- Toplam yalıtılmış iletken sayısı: 8, 4 çift halinde bükülmüş
- Renk kodu: Mavi-beyaz, turuncu-beyaz, yeşil-beyaz, kahverengi-beyaz
- Ayrı çiftlerin ekranlanması: alüminyum lamine polyester film, %100 kaplar
- Genel ekranlama: kalaylı bakır örgü
- Dış kılıf: EN 50575'e göre Dca ila Cca; LSZH
- Dış kılıf kalınlığı (nominal): 0,60 mm (Dca); 0,60 mm (Cca)
- Dış gövde rengi: Sarı (RAL 1016)
- Mekanik özellikler:
- Gerilim azaltma: 150 N maks.
- Dinamik bükülme yarıçapı: 8x AD mm min.
- Statik bükülme yarıçapı: 4x AD mm min.

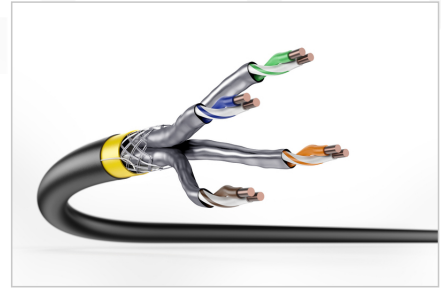
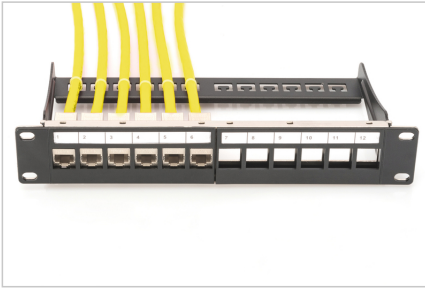
- Taşıma ve depolama sıcaklık aralığı: -20 °C ila +60 °C
- Çalışma sıcaklığı aralığı: -20 °C ila +60 °C
- Kurulum sıcaklık aralığı: 0 °C ila +50 °C
- Dış çap (nominal): 7,8 mm (Dca); 7,8 mm (Cca)
- Ağırlık (kg/km): 65 kg (Dca); 65 kg (Cca)
- Elektriksel özellikler:
- Empedans: 100±5 Ohm @ 1-1000 MHz
- Kapasitans: 40 pF/m nominal @ 1 KHz
- Kapasitans dengesizliği (çift-toprak): 1,6 pF/m maks. @ 1 KHz
- İzolasyon direnci: 5 GOhm x km min.
- Döngü direnci: 147 Ohm/Km maks. (%2 maks. dengesiz direnç)
- Çalışma gerilimi: 72 Vdc maks.
- Kaplin zayıflaması: CA-Tipi 1b
- Faz gecikmesi: 450 nS/100 m maks.
- Zaman gecikmesi: 10 nS/100 m maks.
- Ayrırma sınıfı: EN 50174-2'ye göre "d"
- NVP: %79
- Alev yayılımı: EN 60332-1-2 (LSOH-PVC)
- Halojen içermez, aşındırıcılık: EN 60754-1/2 (LSOH)
- Duman yoğunluğu: EN 61034-2

Attributes

- Çeşitler: Bükümlü Çift Kurulum Kabloları
- Kategori: CAT 7A
- Koruma: S-FTP, metal folyo ve örgü korumalı çiftler
- CPR: Dca
- Uzunluk: 500 m
- Renk: sarı
- Kılıf: LSOH
- Yapı: 4 adet 2 AWG 22/1, sabit bükümlü çift

| Logistics | | | | | | |
|------------------------------|--------------|-------------|------------|------------|-------------|-----------------|
| | Number (pcs) | Weight (kg) | Depth (cm) | Width (cm) | Height (cm) | cm ³ |
| Packaging Unit Carton | 1 | 33.70 | 53.00 | 53.00 | 43.50 | 122,192.00 |
| Packaging Unit Inside | 1 | 33.70 | 53.00 | 53.00 | 43.50 | 122,192.00 |
| Packaging Unit Single | 1 | 33.70 | 50.00 | 50.00 | 26.00 | 65,000.00 |
| Net single without Packaging | 1 | 34.00 | 0.00 | 0.00 | 0.00 | 0.00 |

More images:



DIGITUS

1500 MHz
10 Gbit Ethernet
CAT 7e
1.000 MHz

AWG 22/21
LSZH
D Ca
CPE class

CAT 7e S/FTP Installation Cable, 500m, Simplex, D_{Ca}

DIGITUS

DK.1743-A-VH-S // CAT 7e S/FTP Installation Cable, 500m, Simplex, D_{Ca}

Anwendungsbeispiel
Example of use

DIGITUS

DK.1743-A-VH-S // CAT 7e S/FTP Installation Cable, 500m, Simplex, D_{Ca}

Kabelquerschnitt
Cable cross section

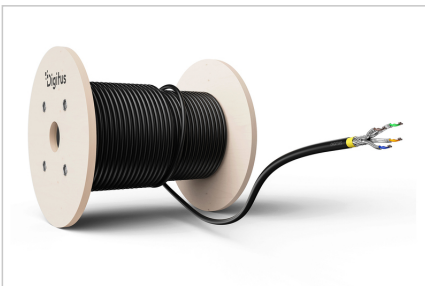
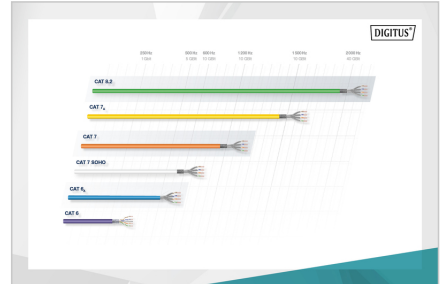
DIGITUS

| Produktdatenblatt / Product Information | Physikalische Spezifikationen / Physical Properties |
|---|---|
| Bestellnummer / Order number: DK.1743-A-VH-S | Typ / Type: CAT 7e S/FTP Installation Cable |
| Hersteller / Manufacturer: Assmann Electronic GmbH | Material / Material: PVC, LSZH |
| Produktbeschreibung / Product description: CAT 7e S/FTP Installation Cable, 500m, Simplex, D _{Ca} | Leistungsfähigkeit / Performance: 10 Gbit Ethernet, 1500 MHz |
| Abmessungen / Dimensions: 1000mm x 10mm x 10mm | Temperaturbereich / Temperature range: -20°C to +70°C |
| Material / Material: PVC, LSZH | Flammverhalten / Flamm behavior: LSZH (Low Smoke Zero Halogen) |
| Umweltbedingungen / Environmental conditions: Indoor use | Bestandteile / Components: 4 twisted pairs, shield, jacket |
| Abmessungen / Dimensions: 1000mm x 10mm x 10mm | Leistungsfähigkeit / Performance: 10 Gbit Ethernet, 1500 MHz |
| Material / Material: PVC, LSZH | Temperaturbereich / Temperature range: -20°C to +70°C |
| Umweltbedingungen / Environmental conditions: Indoor use | Bestandteile / Components: 4 twisted pairs, shield, jacket |

DIGITUS

Leistungsfähigkeit / Performance

| Frequency | Att | Next | PS NEXT | ACR | PS ACR | RL | ELFEXT | PS ELFEXT |
|-----------|-----|------|---------|-----|--------|----|--------|-----------|
| 100 | 10 | 10 | 10 | 10 | 10 | 10 | 10 | 10 |
| 1000 | 10 | 10 | 10 | 10 | 10 | 10 | 10 | 10 |
| 10000 | 10 | 10 | 10 | 10 | 10 | 10 | 10 | 10 |
| 100000 | 10 | 10 | 10 | 10 | 10 | 10 | 10 | 10 |
| 1000000 | 10 | 10 | 10 | 10 | 10 | 10 | 10 | 10 |



Safety notes

- Veri kabloları aşırı bükülmemeli, gerilmemeli veya bükülmemelidir. Keskin bükülmeler kablo kılıfına zarar verebilir ve arızalara veya kısa devrelere yol açabilir.
- Montaj sadece eğitilmiş uzmanlar tarafından yapılmalıdır.
- Sadece kuru odalarda kurulum.
- Elektromanyetik paraziti önlemek için veri kablosu diğer elektrik kabloları veya yüksek gerilim kaynakları ile doğrudan temas halinde olmamalıdır.

EU responsible person

EU based economic operator ensuring the product complies with the required regulations.

ASSMANN Electronic GmbH
 Auf dem Schüffel 3
 Lüdenscheid, Germany
<https://www.assmann.com>
 info@assmann.com