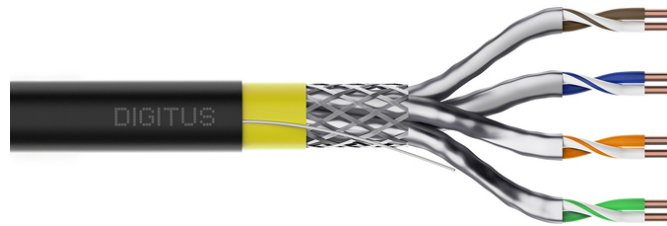


# DIGITUS® CAT 7A S/FTP, kabel do transmisji danych - kabel instalacyjny, 500 m, simplex, Dca-s1a d1 a1, certyfikat GHMT PVP

DK-1743-A-VH-5

EAN 4016032363842



## Kabel instalacyjny DIGITUS kat.7A, S/FTP, Dca, AWG 22/1, LSOH, 500m, żółty, szpula

Kabel instalacyjny Digitus Cat 7 jest przeznaczony do stosowania w strukturalnych centrach danych i okablowaniu budynków zgodnie z normami ISO/IEC 11801, DIN EN 50288-4-1, DIN EN 50173, IEC 61156-7, EN 50288-9-1. Kabel jest idealny do transmisji danych analogowych i cyfrowych oraz obsługuje PoE, PoE+, 4PPoE (IEEE 802.3af;3at;3bt). Struktura ekranu składa się z indywidualnie ekranowanych par z oplotem z cynowanej miedzi, co zapewnia doskonałe ekranowanie i wartości elektryczne

### Przyszłościowe standardy i najwyższa jakość dla Twojej sieci.

- Właściwości fizyczne:
- Przewód: goły drut miedziany, AWG 22/1
- System(y) oceny i weryfikacji/stałości wydajności: System 3
- Izolacja: SFS-PE (płaszcz ze spienionego polietylenu)
- Całkowita liczba izolowanych przewodów: 8, skręcone w 4 pary
- Kod koloru: Niebiesko-biały, pomarańczowo-biały, zielono-biały, brązowo-biały
- Ekranowanie poszczególnych par: folia poliestrowa laminowana aluminium, pokrywa w 100%
- Ogólne ekranowanie: cynowany oplot miedziany
- Osłona zewnętrzna: Dca do Cca zgodnie z EN 50575; LSZH
- Grubość powłoki zewnętrznej (nominalna): 0,60 mm (Dca); 0,60 mm (Cca)
- Kolor obudowy zewnętrznej: żółty (RAL 1016)
- Właściwości mechaniczne:
- Odciążenie: maks. 150 N.
- Dynamiczny promień gięcia: 8x AD mm min.
- Statyczny promień gięcia: 4x AD mm min.
- Zakres temperatur transportu i przechowywania: od -20 °C do +60 °C

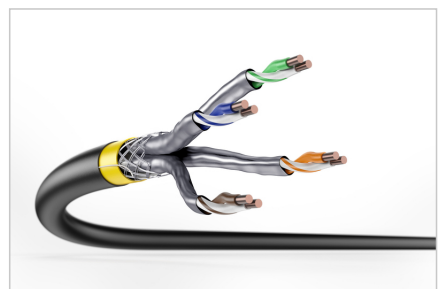
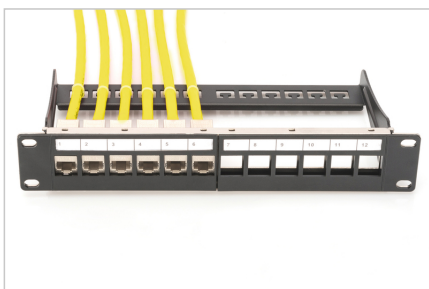
- Zakres temperatur pracy: od -20 °C do +60 °C
- Zakres temperatur instalacji: od 0 °C do +50 °C
- Średnica zewnętrzna (nominalna): 7,8 mm (Dca); 7,8 mm (Cca)
- Waga (kg/km): 65 kg (Dca); 65 kg (Cca)
- Właściwości elektryczne:
- Impedancja: 100±5 Ohm @ 1-1000 MHz
- Pojemność: 40 pF/m nominalnie przy 1 kHz
- Niezrównoważenie pojemności (para-ziemia): 1,6 pF/m maks. @ 1 KHz
- Rezystancja izolacji: 5 GOhm x km min.
- Rezystancja pętli: maks. 147 Ohm/Km (maks. niezrównoważona rezystancja 2%)
- Napięcie robocze: maks. 72 Vdc.
- Tłumienie sprzężenia: CA-Type 1b
- Opóźnienie fazowe: 450 nS/100 m maks.
- Opóźnienie czasowe: maks. 10 nS/100 m.
- Klasa separacji: "d" zgodnie z normą EN 50174-2
- NVP: 79%
- Rozprzestrzenianie płomienia: EN 60332-1-2 (LSOH-PVC)
- Bezhalogenowy, żrący: EN 60754-1/2 (LSOH)
- Gęstość dymu: EN 61034-2

### Atrybuty

- Asortyment: Kable instalacyjne skrętkowe
- Kategoria okablowania: Kat. 7A
- Typ ekranowania: S-FTP, oplot całościowy i pary ekranowane folią metalową
- CPR: Dca
- Długość: 500 m
- Kolor: Żółty
- Konstrukcja kabla: 4 x 2 AWG 22/1, skrętka drut
- Powłoka: LSOH

Logistyka						
	Liczba (sztuki)	Waga (kg)	Głębokość (cm)	Szerokość (cm)	Wysokość (cm)	cm <sup>3</sup>
Zewnętrzne opakowanie zbiorcze	1	33.70	53.00	53.00	43.50	122,192.00
Opakowanie wewnętrzne	1	33.70	53.00	53.00	43.50	122,192.00
Opakowanie jednostkowe	1	33.70	50.00	50.00	26.00	65,000.00
Netto bez opakowania	1	34.00	0.00	0.00	0.00	0.00

Więcej zdjęć



**CAT 7 A S/FTP Installation Cable, 500m, Simplex, D<sub>ca</sub>**

- 1500 MHz
- 10 GHz Ethernet
- CAT 7A
- AWG 22/1
- LSZH
- D CB
- CFR class

**DK-1743-A-YH-S // CAT 7, S/FTP Installation Cable, 500m, Simplex, D<sub>ca</sub>**

**Anwendungsbild**  
Example of use

**DK-1743-A-YH-S // CAT 7, S/FTP Installation Cable, 500m, Simplex, D<sub>ca</sub>**

**Kabelquerschnitt**  
Cable cross section

**Digitus**

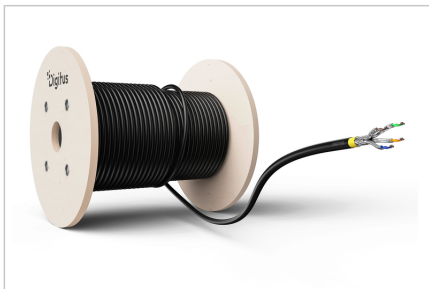
Technische Daten / Product Information	Physikalische Eigenschaften / Physical Properties
<b>Bestandteile / Parts</b> 1x CAT 7 A S/FTP Installation Cable, 500m, Simplex, D <sub>ca</sub>	<b>Material / Material</b> Polyethylene (PE)
<b>Abmessungen / Dimensions</b> 1x 500m	<b>Widerstand / Resistance</b> 100 Ohm
<b>Temperaturbereich / Temperature Range</b> -40°C to +85°C	<b>Flammverhalten / Flamm Behavior</b> LSZH
<b>Umweltbedingungen / Environmental Conditions</b> Humidity: 10% to 90%	<b>Lebensdauer / Lifetime</b> 10 years

**Digitus**

**Leistungspegel / Power Levels**

Standard	100m	200m	300m	400m	500m	600m	700m	800m	900m	1000m
1000 MHz	1.0	1.5	2.0	2.5	3.0	3.5	4.0	4.5	5.0	5.5
2000 MHz	1.0	1.5	2.0	2.5	3.0	3.5	4.0	4.5	5.0	5.5
3000 MHz	1.0	1.5	2.0	2.5	3.0	3.5	4.0	4.5	5.0	5.5
4000 MHz	1.0	1.5	2.0	2.5	3.0	3.5	4.0	4.5	5.0	5.5
5000 MHz	1.0	1.5	2.0	2.5	3.0	3.5	4.0	4.5	5.0	5.5

**Digitus**



Safety notes

- Kable do transmisji danych nie mogą być nadmiernie zginane, rozciągane ani skręcane. Ostre zagięcia mogą uszkodzić osłonę kabla i prowadzić do awarii lub zwarc.

- Instalacja wyłącznie przez przeszkolonych specjalistów.
- Instalacja tylko w suchych pomieszczeniach.
- Kabel danych nie może być w bezpośrednim kontakcie z innymi kablami elektrycznymi lub źródłami wysokiego napięcia w celu uniknięcia zakłóceń elektromagnetycznych.

**EU responsible person**

EU based economic operator ensuring the product complies with the required regulations.

ASSMANN Electronic GmbH  
Auf dem Schüffel 3  
Lüdenscheid, Germany  
<https://www.assmann.com>  
[info@assmann.com](mailto:info@assmann.com)