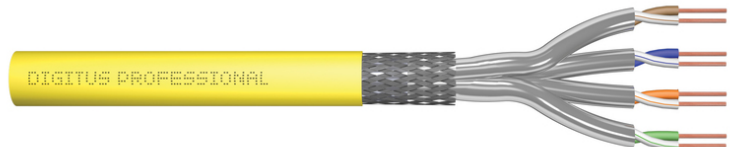


Digitus® CAT 7A S/FTP, Datenkabel - Verlegekabel, 500 m, Simplex, Dca-s1a d1 a1 , GHMT PVP zertifiziert

DK-1743-A-VH-5

EAN 4016032363842



CAT 7A S-FTP Datenkabel-Verlegekabel,1500 MHz, Dca AWG 22/1, 500 m Trommel, Sx, Gelb

Das Digitus CAT 7A Verlegekabel ist für den Einsatz im strukturierten Rechenzentrum und der Gebäudeverkabelung gemäß ISO/IEC 11801, DIN EN 50288-4-1, DIN EN 50173, IEC 61156-7, EN 50288-9-1 konzipiert. Das Kabel ist hervorragend für die Übertragung von analogen und digitalen Daten geeignet und unterstützt PoE, PoE+, 4PPoE (IEEE 802.3af;3at;3bt). Der Schirmaufbau setzt sich aus einzelgeschirmten Paaren mit einem verzinnnten Kupfergeflecht zusammen, die exzellente Schirmung und elektrische Werte gewährleistet

Zukunftsorientierte Standards und High-End Qualität für Ihr Netzwerk.

- Physikalische Eigenschaften:
- Leiter: Blanker Kupferdraht, AWG 22/1
- System(e) zur Bewertung und Überprüfung der Leistungsbeständigkeit: System 3
- Isolierung: SFS-PE (geschäumter Polyethylen-Mantel)
- Gesamtzahl der isolierten Leiter: 8, verdreht zu 4 Paaren
- Farbcode: Blau-Weiß, Orange-Weiß, Grün-Weiß, Braun-Weiß
- Abschirmung der Einzelpaare: aluminiumkaschierte Polyesterfolie, deckt 100 % ab
- Gesamtschirmung: verzinnntes Kupfergeflecht
- Außenmantel: Dca bis Cca gem. EN 50575; LSZH
- Außenmantelstärke (nominal): 0,60 mm (Dca); 0,60 mm (Cca)
- Außenmantelfarbe: Gelb (RAL 1016)
- Mechanische Eigenschaften:
- Zugentlastung: 150 N max.
- Dynamischer Biegeradius: 8x AD mm min.
- Statischer Biegeradius: 4x AD mm min.
- Transport- und Lagertemperaturbereich: -20 °C bis +60 °C

- Betriebstemperaturbereich: -20 °C bis +60 °C
- Installationstemperaturbereich: 0 °C bis +50 °C
- Außendurchmesser (nominal): 7,8 mm (Dca); 7,8 mm (Cca)
- Gewicht (kg/km): 65 kg (Dca); 65 kg (Cca)
- Elektrische Eigenschaften:
- Impedanz: 100±5 Ohm @ 1-1000 MHz
- Kapazität: 40 pF/m nominal @ 1 KHz
- Kapazitätsunsymmetrie (Paar-Erde): 1,6 pF/m max. @ 1 KHz
- Isolationswiderstand: 5 GOhm x km min.
- Schleifenwiderstand: 147 Ohm/Km max. (2% max. unbalancierter Widerstand)
- Betriebsspannung: 72 Vdc max.
- Kopplungsämpfung: CA-Type 1b
- Phasenverzögerung: 450 nS/100 m max.
- Laufzeitverzögerung: 10 nS/100 m max.
- Trennklasse: „d“ gem. EN 50174-2
- NVP: 79%
- Flammenausbreitung: EN 60332-1-2 (LSOH-PVC)
- Halogenfreiheit, Korrosivität: EN 60754-1/2 (LSOH)
- Rauchdichte: EN 61034-2

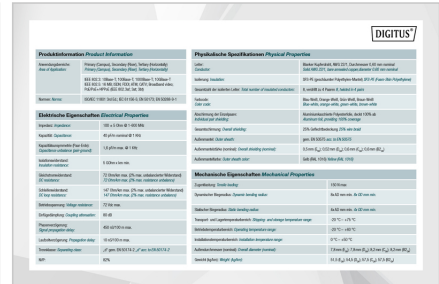
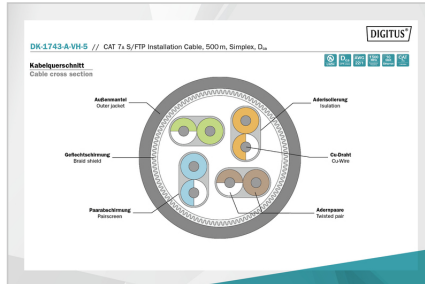
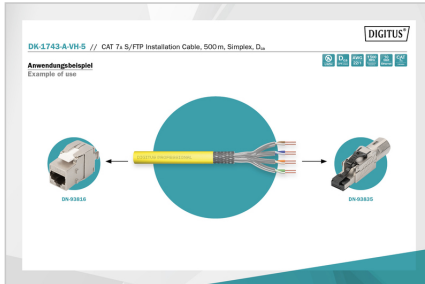
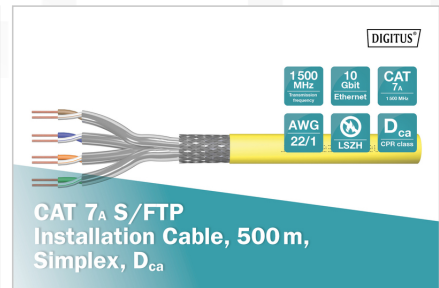
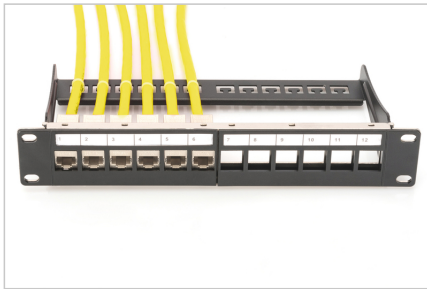
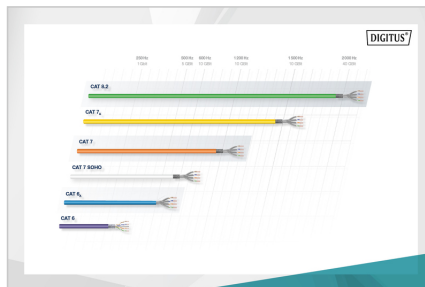
Merkmale

- Sortiment: Twisted Pair Installationskabel
- Kategorie: CAT 7A
- Schirmung: S-FTP, Paare in Metallfolie und Geflecht geschirmt
- BauPVO: Dca
- Länge: 500 m
- Farbe: gelb
- Kabelaufbau: 4 x 2 AWG 22/1, massives Twisted Pair
- Mantel: LSOH

Logistische Daten

	Anzahl (Stück)	Gewicht (kg)	Tiefe (cm)	Breite (cm)	Höhe (cm)	cm³
Karton-VPE	1	33,70	53,00	53,00	43,50	122.192,00
Innen-VPE	1	33,70	53,00	53,00	43,50	122.192,00
Einzel-VPE	1	33,70	50,00	50,00	26,00	65.000,00
Netto einzeln ohne VP	1	34,00	0,00	0,00	0,00	0,00

Weitere Anwendungsbilder:

[illegible]

Sicherheitshinweise

- Datenkabel dürfen nicht übermäßig gebogen, gestreckt oder verdreht werden. Scharfe Knicke können den Kabelmantel beschädigen und zu Ausfällen oder Kurzschlüssen führen.
- Installation nur durch geschultes Fachpersonal.
- Verlegung nur in trockenen Räumen.
- Das Datenkabel darf nicht in unmittelbarem Kontakt mit anderen elektrischen Leitungen oder Hochspannungsquellen stehen, um elektromagnetische Störungen oder Interferenzen zu vermeiden.

Verantwortliche Person für die EU

In der EU ansässiger Wirtschaftsbeteiligter, der sicherstellt, dass das Produkt den erforderlichen Vorschriften entspricht.

ASSMANN Electronic GmbH
Auf dem Schüffel 3
Lüdenscheid, Germany
<https://www.assmann.com>
info@assmann.com