

DIGITUS® Multimedia / Keystone modülleri için ön panel ve montaj çerçevesi

DN-93831

EAN 4016032362418



Face plate for Keystone Jacks, 2x RJ45 80x80 frame, 50x50 central plate, design comptible

DIGITUS® bağlantı kutusu, korumalı DIGITUS® Keystone modüllerinin kurulumu için uygundur. Entegre toz koruma kapakları optimum koruma sağlar. Modülü bağlamak için açılı çıkış 45° dikeydir. Bağlantı kutusu standart anahtar programlarıyla tamamen uyumludur.

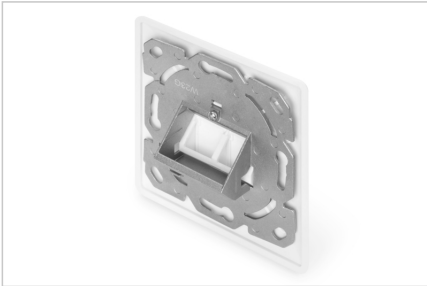
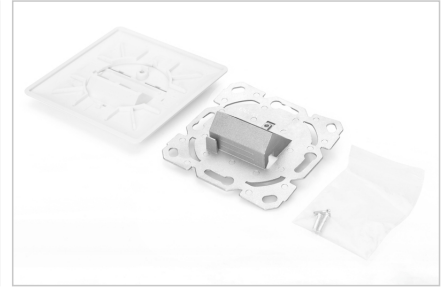
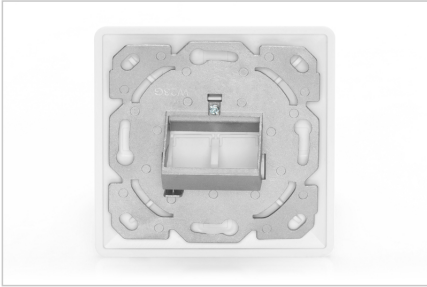
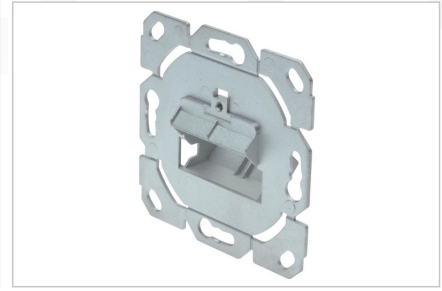
- Keystone montaj versiyonu: 45° çıkış
- Uygulama alanları: Boşluklu duvar kutusu, parapet kanalı, yüzeye monte gövde
- Standartlar: ISO/IEC 11801 3. Ed., EN 50173-1, EIA/TIA 568-C
- Genel özellikler:
- Kanal içine, siva altı ve siva üstü montaj için uygundur
- Merkezi topraklama bağlantısı

- Entegre toz koruma kapağı
- Plastik etiketleme alanı
- Anahtar üreticilerinin standart anahtar programlarıyla uyumlu tasarım
- Teknik özellikler:
- Malzeme boş gövde: döküm metal
- Malzeme orta plaka: ABS UL 94V-0
- Çerçeve malzemesi: ABS UL 94V-0
- Malzeme yüzeye monte kutu: ABS UL 94V-0
- Fiziksel özellikler:
- Çalışma sıcaklığı: -20° C ila +70 °C (ISO/IEC 11801, EN 50173-1, ANSI/TIA/EIA 568 C)
- 1 portlu ve 2 portlu veri soketi olarak kullanılabilir
- Renk: Beyaz RAL9003

Logistics

	Number (pcs)	Weight (kg)	Depth (cm)	Width (cm)	Height (cm)	cm³
Packaging Unit Carton	120	7.52	39.00	28.00	31.00	33,852.00
Packaging Unit Inside	12	0.75	26.50	9.00	9.00	2,146.50
Packaging Unit Single	1	0.06	3.00	10.50	15.50	488.25
Net single without Packaging	1	0.07	2.70	8.00	8.00	0.00

More images:



Safety notes

- Ürünü nemden koruyun
- Ürünü kurarken antistatik şarjdan kaçının
- Kurulum sırasında ham kablo üreticisinin teknik özelliklerine uyun

EU responsible person

EU based economic operator ensuring the product complies with the required regulations.

ASSMANN Electronic GmbH
Auf dem Schüffel 3
Lüdenscheid, Germany
<https://www.assmann.com>
info@assmann.com