

DIGITUS® Frontplatte und Einbaurahmen für Multimedia / Keystone Module

DN-93831

EAN 4016032362418



Leerdose für Keystone Module, 80x80 Rahmen, 50x50 Zentralpl., Design Kompatibel

Die DIGITUS® Anschlussdose ist passend für die Installation der geschirmten DIGITUS® Keystone Module. Integrierte Staubschutzklappen sorgen für optimalen Schutz. Der Schrägauslass zur Verbindung des Moduls ist 45° vertikal. Die Anschlussdose ist vollständig designkompatibel zu den gängigen Schalterprogrammen.

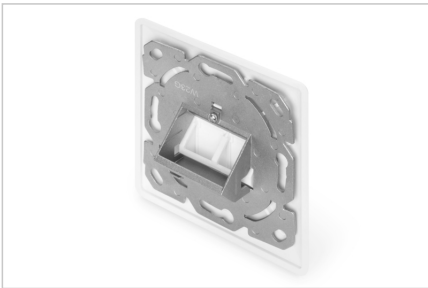
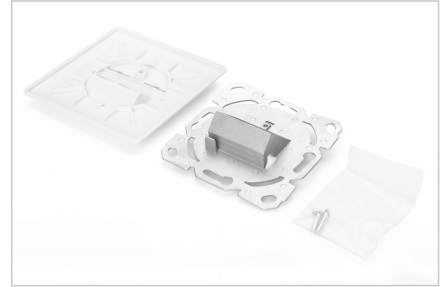
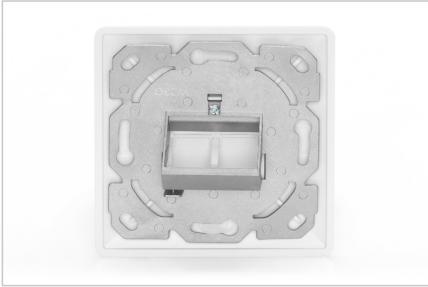
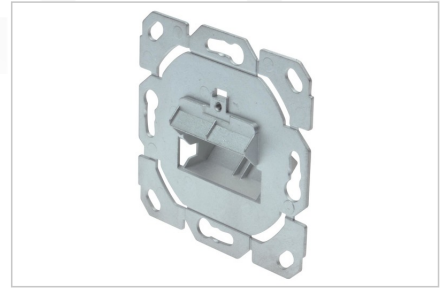
- Ausführung Keystone Aufnahme: 45° Auslass
- Anwendungsbereiche: Hohlwanddose, Brüstungskanal, Aufputzgehäuse
- Normen: ISO/IEC 11801 3rd Ed., EN 50173-1, EIA/TIA 568-C
- Generelle Eigenschaften:
- Geeignet für den Einbau im Brüstungskanal, Unterputz & Aufputz
- Zentraler Erdungsanschluss

- Integrierte Staubschutzklappe
- Plastikbeschriftungsfeld
- Designkompatibel zu den gängigen Schalterprogrammen der Schalterhersteller
- Technische Eigenschaften:
- Material Leergehäuse: Metalldruckguss
- Material Zentralplatte: ABS UL 94V-0
- Material Rahmen: ABS UL 94V-0
- Material Aufputzdose: ABS UL 94V-0
- Physikalische Eigenschaften:
- Betriebstemperatur: -20° C bis +70 °C (ISO/IEC 11801, EN 50173-1, ANSI/TIA/EIA 568 C)
- Kann als 1-Port und 2-Port Datendose verwendet werden
- Farbe: Weiß RAL9003

Logistische Daten

	Anzahl (Stück)	Gewicht (kg)	Tiefe (cm)	Breite (cm)	Höhe (cm)	cm³
Karton-VPE	120	7,52	39,00	28,00	31,00	33.852,00
Innen-VPE	12	0,75	26,50	9,00	9,00	2.146,50
Einzel-VPE	1	0,06	3,00	10,50	15,50	488,25
Netto einzeln ohne VP	1	0,07	2,70	8,00	8,00	0,00

Weitere Anwendungsbilder:



Sicherheitshinweise

- Produkt vor Feuchtigkeit schützen
- Vermeiden Sie antistatische Aufladung beim Einbau des Produktes
- Beachten sie bei der Montage die Vorgaben des Rohkabelherstellers

Verantwortliche Person für die EU

In der EU ansässiger Wirtschaftsbeteiligter, der sicherstellt, dass das Produkt den erforderlichen Vorschriften entspricht.

ASSMANN Electronic GmbH
Auf dem Schüffel 3
Lüdenscheid, Germany
<https://www.assmann.com>
info@assmann.com