

# DIGITUS® Luz LED

DN-19 LIGHT-3

EAN 4016032361053



## Luz LED com sensores IR, com banda magnética incluindo a unidade de alimentação eléctrica

A luz LED pode ser utilizada de forma flexível graças ao seu design compacto e fixação magnética. Pode ser utilizada na horizontal ou na vertical na sua caixa de 483 mm (19") e proporciona uma iluminação óptima graças às potentes lâmpadas LED, que oferecem imediatamente a luminosidade máxima sem fase de aquecimento. Os dois modos diferentes (ajustáveis através de um interruptor) oferecem um manuseamento particularmente fácil. O modo de porta automática garante que a iluminação do armário LED é ligada automaticamente pelo seu sensor frontal assim que abre a porta do seu armário de 483 mm (19") e desliga-se novamente assim que a fecha. Em alternativa, o modo tátil pode ser utilizado para ligar e desligar manualmente. Neste caso, basta acenar uma vez em frente ao sensor para o ligar e outra vez para o desligar. O adaptador de corrente está incluído no volume de fornecimento, pelo que a lâmpada LED DIGITUS® pode ser utilizada imediatamente.

## A fonte de luz perfeita na sua habitação. Pode ser instalada na horizontal ou na vertical através de fixação magnética.

- Tensão nominal de entrada: 100-240 V
- Frequência de entrada: 50/60 Hz
- Tensão de funcionamento: DC 12 V, 1000 mA
- Potência: 3 W
- Controlo: sensor IR

- Alcance de deteção do sensor de infravermelhos: 4-5 cm
- Ficha do adaptador de alimentação: ficha Euro CEE 7/16 (tipo C)
- Ficha de entrada DC LED: 3,5 mm; 1,5 m de comprimento
- Consumo total máximo de corrente: 250 mA @ 220-240 V
- Lum. Fluxo: 233 lm
- Fonte de luz: LED 6500K
- Consumo em kWh/1000 h: 0,003 kWh
- Vida útil em horas: 20000
- Elevação (acima do nível do mar) da memória de trabalho: 0-3000 m / 0-15 000 m
- Temperatura de armazenamento/funcionamento: -25 °C a +65 °C / -20 °C a +45 °C
- Humidade da memória de funcionamento: 0-95 % RH Sem condensação 0-95 % RH Sem condensação
- Caixa de alumínio
- Cor: plástico preto e alumínio cinzento
- Compatível com CE e ROHS
- Tempo para 60% da luminosidade máxima: <1 segundo.

### Attributes

- Inch form factor (IEC 60297): 482.6 mm (19")

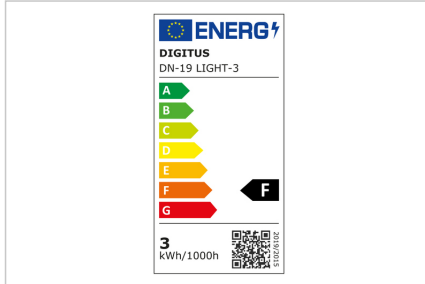
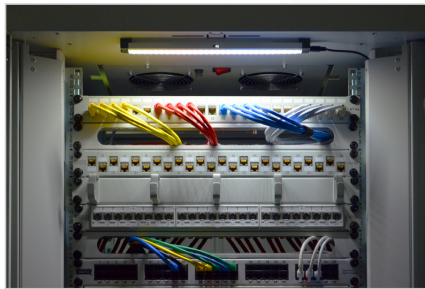
### Package contents

- Luz LED
- Adaptador de corrente
- Banda magnética

## Logistics

	Number (pcs)	Weight (kg)	Depth (cm)	Width (cm)	Height (cm)	cm³
<b>Packaging Unit Carton</b>	20	5.30	24.00	32.50	34.00	26,520.00
<b>Packaging Unit Inside</b>	1	0.27	4.50	34.00	8.00	1,224.00
<b>Packaging Unit Single</b>	1	0.27	4.50	34.00	8.00	1,224.00
<b>Net single without Packaging</b>	1	0.16	2.90	30.00	1.00	0.00

**More images:**



**Safety notes**

- When installing and using the accessory product for network cabinets, observe the respective safety instructions of the manufacturer or the cabinet system in which you want to use the accessory.

**EU responsible person**

EU based economic operator ensuring the product complies with the required regulations.

ASSMANN Electronic GmbH  
Auf dem Schüffel 3  
Lüdenscheid, Germany  
<https://www.assmann.com>  
[info@assmann.com](mailto:info@assmann.com)