

DIGITUS® LED-verlichting

DN-19 LIGHT-3

EAN 4016032361053



LED-licht met IR-sensoren, met magneetstrip inclusief voedingseenheid

De LED-lamp kan flexibel worden gebruikt dankzij het compacte ontwerp en de magnetische bevestiging. De lamp kan horizontaal of verticaal worden gebruikt in uw 483 mm (19") behuizing en biedt optimale verlichting met krachtige LED-lampjes die onmiddellijk maximale lichtsterkte bieden zonder opwarmfase. De twee verschillende modi (instelbaar via een schakelaar) bieden een bijzonder gebruiksvriendelijke bediening. De automatische deurmodus zorgt ervoor dat de LED kastverlichting automatisch wordt ingeschakeld door je sensor aan de voorkant zodra je de deur van je 483 mm (19") kast opent en weer uitschakelt zodra je de deur sluit. Je kunt de aanraakmodus ook gebruiken voor handmatig in- en uitschakelen. In dat geval hoeft je alleen maar één keer voor de sensor te zwaaien om hem aan te zetten en nog een keer om hem uit te zetten. De voedingsadapter wordt meegeleverd, zodat de DIGITUS® LED-lamp direct kan worden gebruikt.

De perfecte lichtbron in je behuizing. Kan horizontaal of verticaal worden geïnstalleerd via magnetische bevestiging.

- Nominale ingangsspanning: 100-240 V
- Ingangsfrequentie: 50/60 Hz
- Bedrijfsspanning: DC 12 V, 1000 mA
- Vermogen: 3 W
- Besturing: IR-sensor

- Detectiebereik van de infraroodsensor: 4-5 cm
- Stekker voedingsadapter: CEE 7/16 (type C) Eurostekker
- LED DC-ingangstekker: 3,5 mm; 1,5 m lang
- Maximaal totaal stroomverbruik: 250 mA @ 220-240 V
- Lum. Stroom: 233 lm
- Lichtbron: 6500K LED
- Verbruik in kWh/1000 h: 0,003 kwh
- Levensduur in uren: 20000
- Hoogte (boven MSL) van het werkgeheugen: 0-3000 m / 0-15 000 m
- Opslag-/werkings temperatuur: -25 °C tot +65 °C / -20 °C tot +45 °C
- Relatieve vochtigheid werkgeheugen: 0-95 % RH Niet condenserend
- Aluminium behuizing
- Kleur: zwart plastic & grijs aluminium
- Volgbaar met CE & ROHS
- Tijd tot 60% van maximale lichtsterkte: <1 sec.

Attributes

- Inch vormfactor (IEC 60297): 482,6 mm (19")

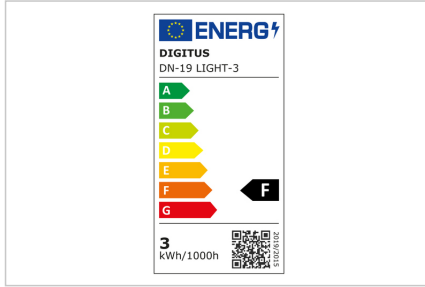
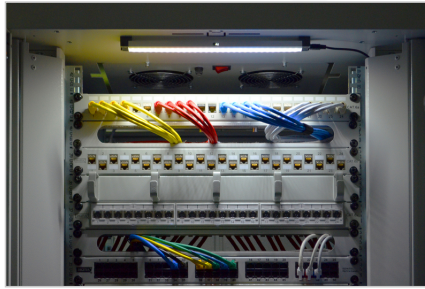
Package contents

- LED-verlichting
- Voedingsadapter
- Magneetstrip

Logistics

	Number (pcs)	Weight (kg)	Depth (cm)	Width (cm)	Height (cm)	cm ³
Packaging Unit Carton	20	5.30	24.00	32.50	34.00	26,520.00
Packaging Unit Inside	1	0.27	4.50	34.00	8.00	1,224.00
Packaging Unit Single	1	0.27	4.50	34.00	8.00	1,224.00
Net single without Packaging	1	0.16	2.90	30.00	1.00	0.00

More images:



Safety notes

- Neem bij de installatie en het gebruik van het accessoireproduct voor netwerkbehuizingen de respectieve veiligheidsinstructies in acht van de fabrikant of het behuizingssysteem waarin u het accessoire wilt gebruiken.

EU responsible person

EU based economic operator ensuring the product complies with the required regulations.

ASSMANN Electronic GmbH
Auf dem Schüffel 3
Lüdenscheid, Germany
<https://www.assmann.com>
info@assmann.com