

# DIGITUS Illuminazione a LED per armadio

**DN-19 LIGHT-3**  
**EAN 4016032361053**



### Illuminazione a LED per armadio, magnetica due modalità sensore, incl. alimentatore

L'illuminazione a LED per armadio è installabile in modo flessibile grazie al suo design compatto e al fissaggio tramite magneti. Può essere utilizzata orizzontalmente o verticalmente in alloggiamenti da 483 mm (19") e assicura un'illuminazione ottimale attraverso potenti luci LED che forniscono direttamente una luminosità massima senza doversi riscaldare. Le due diverse modalità (selezionabili attraverso un interruttore) offrono un funzionamento facile da parte dell'utente. La modalità sportello automatico consente che l'illuminazione a LED dell'alloggiamento venga attivata automaticamente dal sensore sulla parte anteriore, quando si apre lo sportello dell'alloggiamento da 483 mm (19") e si spegne quando lo sportello viene chiuso. In alternativa può essere utilizzata la modalità touch per l'accensione e lo spegnimento manuale. In questo caso muovete una volta la mano davanti al sensore per accendere e un'altra volta per spegnere. L'alimentatore è incluso nella confezione, in questo modo l'illuminazione LED DIGITUS® per armadio può essere utilizzata immediatamente.

### La sorgente luminosa perfetta nel vostro alloggiamento. Possibilità d'installazione orizzontale e verticale attraverso il fissaggio con magneti.

- Tensione di ingresso nominale: 100-240 V
- Frequenza di ingresso: 50/60 Hz
- Tensione di funzionamento: 12 V DC, 1000 mA

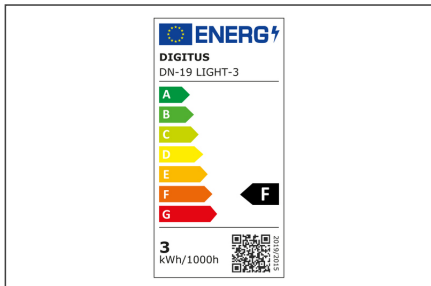
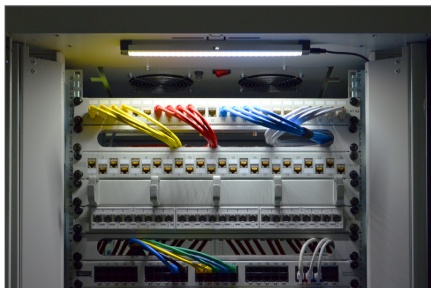
- Potenza: 12 W
- Controllo: sensore IR
- Spina dell'adattatore di alimentazione: spina CEE 7/16 (tipo C) Euro
- LED Spina di ingresso CC: 3,5 mm; lunghezza 1,5 m
- Consumo massimo di corrente totale: 250 mA a 220-240 V
- Lum. Flusso: 223 lm
- Sorgente luminosa: LED 6500K
- Consumo in kWh/1000 h: 0,003 kWh
- Vita utile in ore: 30000
- Altezza (sopra il livello del mare) della memoria operativa: 0-3000 m / 0-15 000 m
- Temperatura di stoccaggio/operativa: da -25 °C a +65 °C / da -20 °C a +45 °C
- Umidità della memoria operativa: 0-95 % RH senza condensa 0-95 % RH senza condensa
- Alloggiamento in alluminio
- Colore: plastica nera e alluminio grigio
- Conformità CE e ROHS
- Tempo di raggiungimento del 60% della luminosità massima: <1 sec.

### Package contents

- Luce LED
- Adattatore di alimentazione
- Striscia magnetica

Logistics						
	Number (pcs)	Weight (kg)	Depth (cm)	Width (cm)	Height (cm)	cm <sup>3</sup>
Packaging Unit Carton	20	5.30	24.00	32.50	34.00	26,520.00
Packaging Unit Inside	1	0.27	4.50	34.00	8.00	1,224.00
Packaging Unit Single	1	0.27	4.50	34.00	8.00	1,224.00
Net single without Packaging	1	0.16	2.90	30.00	1.00	0.00

More images:



Safety notes

- Per l'installazione e l'utilizzo del prodotto accessorio per quadri di rete, osservare le rispettive istruzioni di sicurezza del produttore o del sistema di quadri in cui si desidera utilizzare l'accessorio.

EU responsible person

EU based economic operator ensuring the product complies with the required regulations.

ASSMANN Electronic GmbH  
 Auf dem Schüffel 3  
 Lüdenscheid, Germany  
<https://www.assmann.com>  
[info@assmann.com](mailto:info@assmann.com)