

DIGITUS® Lampe LED, 3W

DN-19 LIGHT-3

EAN 4016032361053



Lampe LED avec capteurs IR, 3W, 300 mm adaptateur secteur inclus, avec bande magnétique

Grâce à sa construction compacte et à sa fixation magnétique, le luminaire à LED peut être utilisé de manière flexible. Il peut être utilisé horizontalement ou verticalement dans votre boîtier de 483 mm (19") et y assure un éclairage optimal grâce à des LED puissantes qui offrent directement une luminosité maximale sans phase de préchauffage. Les deux modes différents (réglables par un interrupteur) offrent une utilisation particulièrement conviviale. Le mode porte automatique fait en sorte que l'éclairage LED de l'armoire s'allume automatiquement grâce à votre capteur placé sur la face avant dès que vous ouvrez la porte de votre boîtier de 483 mm (19") et s'éteint dès que vous la fermez. Le mode tactile peut également être utilisé pour une mise en marche et un arrêt manuels. Dans ce cas, faites simplement un signe devant le capteur pour l'activer et un autre pour le désactiver. L'adaptateur d'alimentation est inclus dans la livraison, la lampe LED DIGITUS® est donc prête à l'emploi.

La source de lumière parfaite dans votre boîtier. Peut être installée horizontalement ou verticalement. Utilisable universellement grâce à la fixation magnétique, pas seulement dans les armoires réseau ou serveur.

- Tension d'entrée nominale : 100-240 V
- fréquence d'entrée : 50/60 Hz
- Tension de fonctionnement : DC 12 V, 1000 mA
- Puissance : 3 W
- Contrôle : capteur IR
- distance de détection du capteur infrarouge : 4-5 cm

- Prise de l'adaptateur de puissance : CEE 7/16 (type C) prise européenne
- Connecteur d'entrée LED DC : 3,5 mm ; longueur 1,5 m
- Consommation totale maximale de courant : 250 mA @ 220-240 V
- Lum. Flux : 233 lm
- Source lumineuse : LED 6500K
- Temps jusqu'à 60% de la luminosité maximale : <1 sec.
- Consommation en kWh/1000 h : 0,003 kWh
- Durée de vie en heures : 20000
- Augmentation (au-dessus de MSL) de la mémoire de fonctionnement : 0-3000 m / 0-15 000 m
- Température de stockage/de fonctionnement : -25 °C à +65 °C / -20 °C à +45 °C
- Humidité de la mémoire de fonctionnement : 0-95 % RH Non-condensing 0-95 % RH Non-condensing
- Boîtier en aluminium
- Couleur : plastique noir & aluminium gris
- Conforme aux normes CE & ROHS

Attributs

- Facteur de forme en pouces (IEC 60297): 482,6 mm (19")

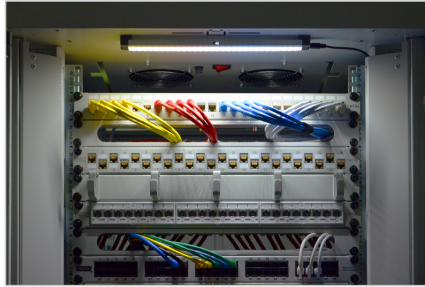
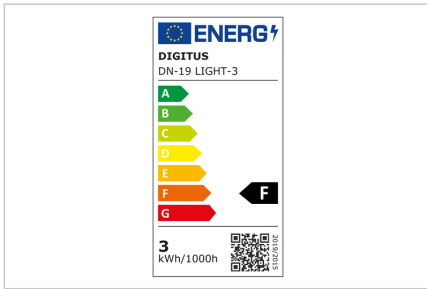
Package contents

- Lampe à LED
- Adaptateur de puissance
- Bande magnétique
- Kit de vis

Logistics

	Number (pcs)	Weight (kg)	Depth (cm)	Width (cm)	Height (cm)	cm ³
Packaging Unit Carton	20	5.30	24.00	32.50	34.00	26,520.00
Packaging Unit Inside	1	0.27	4.50	34.00	8.00	1,224.00
Packaging Unit Single	1	0.27	4.50	34.00	8.00	1,224.00
Net single without Packaging	1	0.16	2.90	30.00	1.00	0.00

More images:



Safety notes

- Lors de l'installation et de l'utilisation des accessoires pour armoires réseau, respectez les consignes de sécurité du fabricant ou du système d'armoire dans lequel vous souhaitez utiliser l'accessoire.

EU responsible person

EU based economic operator ensuring the product complies with the required regulations.

ASSMANN Electronic GmbH
Auf dem Schüffel 3
Lüdenscheid, Germany
<https://www.assmann.com>
info@assmann.com